

Σ Τ Α Τ Ι Σ Τ Ι Κ Η
Ο Ι Κ Ο Δ Ο Μ Ι Κ Η Σ
Δ Ρ Α Σ Τ Η Ρ Ι Ο Τ Η Τ Α Σ

*B U I L D I N G
A C T I V I T Y
S T A T I S T I C S*

στοιχεία • *data* | 2005, 2006

ΕΛΛΗΝΙΚΗ ΔΗΜΟΚΡΑΤΙΑ
ΥΠΟΥΡΓΕΙΟ ΟΙΚΟΝΟΜΙΑΣ ΚΑΙ ΟΙΚΟΝΟΜΙΚΩΝ
ΓΕΝΙΚΗ ΓΡΑΜΜΑΤΕΙΑ
ΕΘΝΙΚΗΣ ΣΤΑΤΙΣΤΙΚΗΣ ΥΠΗΡΕΣΙΑΣ ΤΗΣ ΕΛΛΑΔΟΣ

HELLENIC REPUBLIC
MINISTRY OF ECONOMY AND FINANCE
GENERAL SECRETARIAT OF
NATIONAL STATISTICAL SERVICE OF GREECE

E: 33 ΟΙΚΟΔΟΜΗΣΗ – ΟΙΚΙΣΜΟΣ
BUILDING – HOUSING

ΣΤΑΤΙΣΤΙΚΗ ΟΙΚΟΔΟΜΙΚΗΣ ΔΡΑΣΤΗΡΙΟΤΗΤΑΣ

2005, 2006

BUILDING ACTIVITY STATISTICS

ΠΕΙΡΑΙΑΣ— 2008 —PIREAS



ISSN 0256 – 7970



ΠΡΟΛΟΓΟΣ

Η Γενική Γραμματεία της Εθνικής Στατιστικής Υπηρεσίας της Ελλάδος στο δημοσίευμα αυτό παρουσιάζει συνοπτικά και αναλυτικά στατιστικά στοιχεία της Έρευνας Ιδιωτικής Οικοδομικής Δραστηριότητας των ετών 2005 και 2006.

Τα εν λόγω στοιχεία αφορούν στις ιδιωτικές οικοδομικές άδειες που εκδίδονται από τις Πολεοδομίες της Χώρας (η έναρξη και η λήξη των οικοδομικών εργασιών δεν παρακολουθείται προς το παρόν).

Για την καλύτερη ενημέρωση του αναγνώστη, σχετικά με το περιεχόμενο του τεύχους αυτού, προτάσσεται εισαγωγικό σημείωμα, στο οποίο αναπτύσσονται οι έννοιες και οι ορισμοί που χρησιμοποιήθηκαν στην ανωτέρω έρευνα.

Με την ευκαιρία της έκδοσης «Στατιστική Οικοδομικής Δραστηριότητας, 2005 και 2006», η Γ.Γ. ΕΣΥΕ εκφράζει τις ευχαριστίες της προς τις Πολεοδομίες της Χώρας και προς όλους εκείνους, οι οποίοι με την πρόθυμη συμπαράσταση και συνεργασία τους συνέβαλαν αποτελεσματικά στην έκδοση αυτή.

Πειραιάς, 2008

ΕΜΜΑΝΟΥΗΛ ΚΟΝΤΟΠΥΡΑΚΗΣ

*Γενικός Γραμματέας
της Εθνικής Στατιστικής Υπηρεσίας της Ελλάδος*



PREFACE

The present issue includes summarised and analytical statistical data on Private Building Activity for the years 2005 and 2006.

The data concerned refer to the private construction permits issued by the City and Urban Planning Services of the Country (the opening and termination of construction works are not followed up for the time being).

To facilitate the reader, an introductory note is prefixed with information on the concepts and definitions used in the above surveys.

Given the opportunity of the publication of the "Building Activity Statistics, 2005 and 2006", the General Secretariat of the National Statistical Service of Greece (NSSG) would like to thank the Public Services, the Organizations and all those who effectively contributed to the accomplishment of this task with their continuous support.

Pireas, 2008

EMANUEL KONTOPIRAKIS Ph.D

*Secretary General
of the National Statistical Service of Greece*



ΠΙΝΑΚΑΣ ΠΕΡΙΕΧΟΜΕΝΩΝ—TABLE OF CONTENTS

	Σελίδα Page	
ΠΡΟΛΟΓΟΣ	5, 7	PREFACE
ΕΙΣΑΓΩΓΗ	11	INTRODUCTION
<i>Όγκος νέων οικοδομών και προσθηκών, κατά αστικές, ημιαστικές και αγροτικές περιοχές. Σύνολο Χώρας: 1970 – 2006</i>	13	<i>Volume of new built-properties and extensions, by urban, semi-urban and rural areas. Greece, total: 1970 – 2006</i>
ΔΙΑΓΡΑΜΜΑΤΑ	14	DIAGRAMS
Πίνακες		Tables
1. Νέες οικοδομές, όροφοι, όγκος, επιφάνεια και αξία αυτών, κατά περιφέρεια και νομό: 2005 και 2006	17	1. New built-properties, storeys, volume, surface and value thereon, by region and department: 2005 and 2006
2. Προσθήκες οικοδομών, όροφοι, όγκος, επιφάνεια και αξία αυτών, κατά περιφέρεια και νομό: 2005 και 2006	21	2. Extensions of built-properties, storeys, volume, surface and value thereon, by region and department: 2005 and 2006
3. Νέες κατοικίες, κατά αριθμό δωματίων, περιφέρεια και νομό: 2005 και 2006	25	3. New dwellings, by number of rooms, region and department: 2005 and 2006
4. Νέες κατοικίες και βελτιώσεις κατοικιών, αριθμός κατοικήσιμων δωματίων, όγκος και επιφάνεια αυτών, κατά περιφέρεια και νομό: 2005 και 2006	29	4. New dwellings and improvements of dwellings, number of habitable rooms, volume and surface thereon, by region and department: 2005 and 2006
5. Νέες οικοδομές, όροφοι, όγκος, επιφάνεια και αξία αυτών, κατά αστικές, ημιαστικές και αγροτικές περιοχές: 2002 – 2006	33	5. New built-properties, storeys, volume, surface and value thereon, by urban, semi-urban and rural areas: 2002 – 2006
6. Προσθήκες οικοδομών, όροφοι, όγκος, επιφάνεια και αξία αυτών, κατά αστικές, ημιαστικές και αγροτικές περιοχές: 2002 – 2006	34	6. Extensions of built-properties, storeys, volume, surface and value thereon, by urban, semi-urban and rural areas: 2002 – 2006
7. Επισκευές οικοδομών και αξία αυτών, κατά αστικές, ημιαστικές και αγροτικές περιοχές: 2002 – 2006	35	7. Repairs of built-properties and value thereon, by urban, semi-urban and rural areas: 2002 – 2006
8. Αριθμός νέων οικοδομών, κατά τύπο οικοδομής και κατά αστικές, ημιαστικές και αγροτικές περιοχές: 2005 και 2006	36	8. Number of new built-properties, by type and by urban, semi-urban and rural areas: 2005 and 2006
8α. Αριθμός νέων οικοδομών, κατά τύπο οικοδομής και με ανάλυση των αστικών περιοχών: 2005 και 2006	36	8a. Number of new built-properties, by type of built-property and with analysis of the urban areas: 2005 and 2006
9. Όγκος νέων οικοδομών, κατά τύπο οικοδομής και κατά αστικές, ημιαστικές και αγροτικές περιοχές: 2005 και 2006	37	9. Volume of new built-properties, by type and by urban, semi-urban and rural areas: 2005 and 2006
9α. Όγκος νέων οικοδομών, κατά τύπο οικοδομής και με ανάλυση των αστικών περιοχών: 2005 και 2006	37	9a. Volume of new built-properties, by type of built-property and with analysis of the urban areas: 2005 and 2006
10. Αξία νέων οικοδομών, κατά τύπο οικοδομής και κατά αστικές, ημιαστικές και αγροτικές περιοχές: 2005 και 2006	38	10. Value of new built-properties, by type and by urban, semi-urban and rural areas: 2005 and 2006
10α. Αξία νέων οικοδομών, κατά τύπο οικοδομής, με ανάλυση των αστικών περιοχών: 2005 και 2006	38	10a. Value of new built-properties, by type of built-property and with analysis of the urban areas: 2005 and 2006
10β. Επιφάνεια νέων οικοδομών, κατά τύπο οικοδομής και κατά αστικές, ημιαστικές και αγροτικές περιοχές: 2005 και 2006	39	10b. Surface of new built-properties, by type and by urban, semi-urban and rural areas: 2005 and 2006
10γ. Επιφάνεια νέων οικοδομών, κατά τύπο οικοδομής και με ανάλυση των αστικών περιοχών: 2005 και 2006	39	10c. Surface of new built-properties, by type of built-property and with analysis of the urban areas: 2005 and 2006
11. Νέες κατοικίες, κατά αριθμό δωματίων, κατοικήσιμα δωμάτια, όγκος, επιφάνεια και αξία αυτών, καθώς και επισκευές κατοικιών και αξία αυτών, κατά αστικές, ημιαστικές και αγροτικές περιοχές: 2002 – 2006	40	11. New dwellings, by number of rooms, habitable rooms, volume, surface and value thereon as well as repairs of dwellings and value thereon, by urban, semi-urban and rural areas: 2002 – 2006
11α. Νέες κατοικίες αστικών περιοχών, κατά αριθμό δωματίων, κατοικήσιμα δωμάτια, όγκος, επιφάνεια και αξία αυτών, καθώς και επισκευές κατοικιών και αξία αυτών: 2002 – 2006	41	11a. New dwellings of urban areas, by number of rooms, habitable rooms, volume, surface and value thereon as well as repairs of dwellings and value thereon: 2002 – 2006
12. Νέα καταστήματα (αριθμός, όγκος, επιφάνεια, αξία) και επισκευές αυτών (αριθμός, αξία), κατά κατηγορία χρήσης. Σύνολο Χώρας και ανάλυση κατά περιοχές: 2002 – 2006	42	12. New establishments (number, volume, surface, value) and repairs thereon (number, value), by category of use. Greece, total and analysis by areas: 2002 – 2006
13. Αριθμός, όγκος, επιφάνεια και αξία νέων κατοικήσιμων και μη κτιρίων, κατά αστικές, ημιαστικές και αγροτικές περιοχές: 2005 και 2006	47	13. Number, volume, surface and value of new habitable and non-habitable buildings, by urban, semi-urban and rural areas: 2005 and 2006
13α. Αριθμός, όγκος, επιφάνεια και αξία νέων κατοικήσιμων και μη κτιρίων, με ανάλυση των αστικών περιοχών: 2005 και 2006	48	13a. Number, volume, surface and value of new habitable and non-habitable buildings, with analysis of the urban areas: 2005 and 2006

Πίνακες	Σελίδα Page	Tables
14. Αριθμός, όγκος, επιφάνεια και αξία μη κατοικήσιμων νέων κτιρίων, κατά κλάδο οικονομικής δραστηριότητας και κατά περιοχές: 2005 και 2006	49	14. Number, volume, surface and value of non-habitable new buildings, by branch of economic activity and areas: 2005 and 2006
15. Αριθμός, όγκος, επιφάνεια και αξία κατοικιών σε νέα κατοικήσιμα και μη κτίρια, κατά μέγεθος και κατά αστικές, ημιαστικές και αγροτικές περιοχές: 2005 και 2006	53	15. Number, volume, surface and value of dwellings in new habitable and non-habitable buildings, by size and by urban, semi-urban and rural areas: 2005 and 2006
15α. Αριθμός, όγκος, επιφάνεια και αξία κατοικιών σε νέα κατοικήσιμα και μη κτίρια, κατά μέγεθος και με ανάλυση των αστικών περιοχών: 2005 και 2006	55	15a. Number, volume, surface and value of dwellings in new habitable and non-habitable buildings, by size and with analysis of the urban areas: 2005 and 2006



ΕΙΣΑΓΩΓΗ—INTRODUCTION

I. Γενικά

Η Γενική Γραμματεία της Εθνικής Στατιστικής Υπηρεσίας της Ελλάδος και, συγκεκριμένα, το Τμήμα Στατιστικών Κατασκευών και Περιβάλλοντος, συγκεντρώνει και επεξεργάζεται, συστηματικά, στοιχεία που αναφέρονται σε διάφορους τομείς της οικοδομικής δραστηριότητας.

Στο παρόν τεύχος δημοσιεύονται τα στοιχεία των ετών 2005 και 2006, που αναφέρονται στην Ιδιωτική Οικοδομική Δραστηριότητα της Χώρας.

II. Μέθοδος συγκέντρωσης των στοιχείων

Για τη συγκέντρωση των στοιχείων της έρευνας, χρησιμοποιούνται ερωτηματολόγια (δελτία), που συμπληρώνονται από τους ιδιώτες μηχανικούς στις Πολεοδομίες της Χώρας, οι οποίες εκδίδουν τις οικοδομικές άδειες. Στη συνέχεια, τα δελτία συγκεντρώνονται στην Υπηρεσία μας, ελέγχονται, κωδικογραφούνται και προωθούνται για μηχανογραφική επεξεργασία και πινακοποίηση. Ακολουθεί η δημοσίευση των πινάκων στο «Μηνιαίο Στατιστικό Δελτίο», στη «Στατιστική Επετηρίδα της Ελλάδος» και πιο αναλυτικά στο παρόν τεύχος «Στατιστική Οικοδομικής Δραστηριότητας». Οι πίνακες διατίθενται, επίσης, στην ιστοσελίδα της Γ.Γ. ΕΣΥΕ, στην ηλεκτρονική διεύθυνση: www.statistics.gr

Τα αναγραφόμενα στατιστικά στοιχεία αναφέρονται στις εκδοθείσες οικοδομικές άδειες, κατά την αναφερόμενη χρονική περίοδο, και όχι στις περατωθείσες οικοδομές.

III. Ορισμοί και έννοιες των ερευνών

1. Η έννοια της οικοδομής είναι η ίδια με την έννοια του κτίριου.
2. Κτίριο είναι κάθε μόνιμη και ανεξάρτητη οικοδομική κατασκευή, η οποία έχει τοίχους και στέγη και αποτελείται από ένα ή περισσότερα δωμάτια ή λοιπούς χώρους. Κατά κανόνα, τα κτίρια έχουν τέσσερις (4) τοίχους. Θεωρείται όμως κτίριο και μια μόνιμη οικοδομική κατασκευή, η οποία είναι ανοικτή από τη μία ή τις δύο πλευρές της, αρκεί να έχει στέγη.
- 2α. Κτίριο απλής χρήσης είναι το κτίριο που αποτελείται μόνο από κατοικίες ή μόνο από καταστήματα ή μόνο από χώρους λοιπών χρήσεων.
- 2β. Κτίριο μεικτής χρήσης είναι το κτίριο που αποτελείται από κατοικίες και καταστήματα μαζί.
- 2γ. Κτίριο προοριζόμενο για κατοίκηση είναι το κτίριο μεικτής χρήσης, στο οποίο ο συνολικός όγκος των κατοικιών είναι μεγαλύτερος από το συνολικό όγκο των καταστημάτων.
- 2δ. Κτίριο μη προοριζόμενο για κατοίκηση είναι το κτίριο μεικτής χρήσης, στο οποίο ο συνολικός όγκος των καταστημάτων είναι μεγαλύτερος από το συνολικό όγκο των κατοικιών.
3. Νέα οικοδομή είναι κάθε οικοδομή που κτίζεται από την αρχή σε ακάλυπτο έδαφος ή στη θέση παλιάς οικοδομής που κατεδαφίστηκε.
4. Πολυκατοικία ονομάζουμε κάθε κτίριο, ανεξάρτητα από τον αριθμό των ορόφων, που περιλαμβάνει τρεις (3) ή περισσότερες κατοικίες.
5. Προσθήκη οικοδομής είναι κάθε μόνιμη οικοδομική κατασκευή που προσθέτει οικοδομικό όγκο (χώρο) σε υπάρχουσα οικοδομή, είτε σε έκταση είτε σε ύψος είτε και με τους δύο τρόπους συγχρόνως και δημιουργεί ή κατοικία ή κατάστημα ή και τα δύο.
6. Βελτίωση οικοδομής θεωρείται κάθε μόνιμη οικοδομική κατασκευή, συμπληρωματική της υπάρχουσας οικοδομής, που κατασκευάζεται είτε σε συνέχεια της υπάρχουσας είτε πάνω σε αυτή, χωρίς να δημιουργεί ούτε κατοικία ούτε κατάστημα, αλλά

Ο ορισμός της Περιφέρειας Πρωτευούσης και των πολεοδομικών συγκροτημάτων, καθώς, επίσης, και ο χαρακτηρισμός σε αστικές, ημιαστικές και αγροτικές περιοχές, βασίζονται στην απογραφική Πληθυσμού της 17ης Μαρτίου 1991.

I. General

The General Secretariat of the National Statistical Service of Greece and, particularly, the Construction and Environment Statistics Section, collects and processes, systematically, data on the various sectors of economic activity.

The present issue includes data for the years 2005 and 2006 referring to the Private Building Activity of the Country's total.

II. Data collection method

For the collection of data from the survey, questionnaires are used which are filled in by professional engineers in the Town Planning Offices, which issue the building permits. Then the returns collected by our Service are checked, coded and forwarded for computer process and tabulation. The tables thus derived are published in the "Monthly Statistical Bulletin", the "Statistical Yearbook of Greece" and more analytically in the present issue "Building Activity Statistics". The tables are also available at the NSSG's site: www.statistics.gr

The recorded statistical data refer to the issued building permits during the time period mentioned and not to the built-properties completed.

III. Definitions and concepts of the surveys

1. The concept of the built-property is the same with that of the building.
2. Building is any independent and permanent structure comprising of one or more rooms or other spaces, covered by a roof and enclosed within walls. There are usually four walls. As a building, however, it may be also considered a permanent structure, which is open from one or even two sides, provided it is covered by a roof.
- 2a. Building of simple use is the building comprising only of dwellings or only of establishments or only of places of other uses.
- 2b. Building of mixed use is the building consisting of both dwellings and establishments.
- 2c. Building intended for habitation is the building of mixed use, in which the total volume of dwellings exceeds the total volume of establishments.
- 2d. Building not intended for habitation is the building of mixed use, in which the total volume of establishments exceeds the total volume of dwellings.
3. New building is any built-property, raised on an uncovered site or in the place of a demolished building.
4. Block of flats is called any building including three or more dwellings, irrespectively of the number of storeys.
5. Extension of built-property is any permanent building construction adding space (volume) to an existing built-property, either horizontally or vertically or both and forms a dwelling, establishment or both.
6. Improvement of built-property is considered any permanent building construction complementary to the existing built-property, which is constructed as an extension of it—either vertically or horizontally—without forming dwelling or

The definition of Greater Athens and urban agglomerations along with the classification to urban, semi-urban and rural areas are based on the 17th March 1991 Population Census.

- βελτιώνει τη λειτουργικότητα αυτής, π.χ. κατασκευή ενός συμπληρωματικού δωματίου στο δώμα υπάρχουσας κατοικίας ή διεύρυνση ενός δωματίου υπάρχουσας κατοικίας ή κατασκευή οικιακού πλυντηρίου ή διεύρυνση υπάρχοντος καταστήματος κλπ. Είναι δηλαδή η βελτίωση οικοδομής, μια μερικότερη περίπτωση της προσθήκης οικοδομής, η οποία (βελτίωση) στην έρευνά μας παρακολουθείται χωριστά από τις κανονικές προσθήκες οικοδομών.
7. Επισκευή οικοδομής είναι κάθε οικοδομική εργασία συντήρησης γενικά ή διαμόρφωσης χώρων κύριας, δευτερεύουσας ή βοηθητικής οικοδομής, που δεν προσθέτει όγκο σε αυτήν, π.χ. κατεδάφιση εσωτερικού χωρίσματος δύο ή περισσότερων συνεχόμενων δωματίων για τη δημιουργία ενιαίου χώρου ή ανανέωση επιχρισμάτων κλπ.
 8. Όροφοι είναι οι χώροι της οικοδομής που χωρίζονται οριζόντια μεταξύ τους. Το ημιυπόγειο υπολογίζεται ως όροφος, καθώς, επίσης, το ισόγειο και το ρετιρέ. Το υπόγειο και η πλωτή δεν υπολογίζονται ως όροφοι.
 9. Όγκος οικοδομής νοείται ο ακαθάριστος οικοδομικός όγκος, δηλαδή ο χώρος που περιλαμβάνεται μεταξύ της εξωτερικής επιφάνειας των εξωτερικών τοίχων, του χαμηλότερου δαπέδου (του υπογείου, αν υπάρχει, ή του ισογείου) και της στέγης της οικοδομής. Αν μεταξύ του χαμηλότερου δαπέδου και της στέγης της οικοδομής μεσολαβεί πλωτή, ο όγκος αυτής συνυπολογίζεται στο σύνολο του όγκου των λοιπών χώρων. Ο όγκος της οικοδομής υπολογίζεται κατά την έκδοση άδειας από τις αρμόδιες αρχές.
 - 9α. Όγκος προσθήκης ή βελτίωσης οικοδομής νοείται ο νέος όγκος που προστίθεται στην υπάρχουσα οικοδομή από οικοδομικές εργασίες.
 10. Επιφάνεια νέας οικοδομής θεωρείται το άθροισμα της έκτασης κάθε ορόφου, υπολογιζόμενο μέχρι την εξωτερική όψη των εξωτερικών τοίχων.
 - 10α. Επιφάνεια προσθήκης ή βελτίωσης οικοδομής θεωρείται η νέα επιφάνεια που προστίθεται στην ήδη υπάρχουσα.
 11. Αξία νέας οικοδομής, προσθήκης ή βελτίωσης θεωρείται το κόστος έναρξης εργασιών και όχι η εμπορική αξία. Η αξία αυτή υπολογίζεται από τις αρμόδιες αρχές κατά την έκδοση της άδειας οικοδομής, συμπεριλαμβανόμενης και της πλωτής, αν υπάρχει. Βάση για τον υπολογισμό της αξίας είναι η ακαθάριστη οικοδομική επιφάνεια –πλην της επιφάνειας της πλωτής– που πολλαπλασιάζεται επί την κατά συνθήκη τιμή (συντελεστή) της μονάδας της επιφάνειας (τετραγωνικού μέτρου).
 12. Αξία επισκευής θεωρείται η δαπάνη (αξία υλικών, αμοιβής εργασίας κλπ.), που έχει προϋπολογισθεί ότι θα πραγματοποιηθεί για τη συντήρηση ή διαμόρφωση των χώρων της οικοδομής, χωρίς να μεταβληθεί ο όγκος της.
 13. Νέα κατοικία ή απλώς κατοικία θεωρείται κάθε μόνιμη και αυτοτελής στεγαστική μονάδα που αποτελείται από ένα (1), τουλάχιστον, κατοικήσιμο δωμάτιο και προορίζεται από την κατασκευή του ως χώρος συστηματικής διαμονής ενός νοικοκυριού.
 14. Κατοικήσιμο δωμάτιο θεωρείται κάθε χώρος της κατοικίας που έχει επιφάνεια τουλάχιστον 7 μ², ύψος 2,7 μ., σχήμα τέτοιο που να μπορεί να τοποθετηθεί σε αυτό ένα κανονικό κρεβάτι, να προορίζεται για κατοίκηση και να έχει παράθυρο ή τζαμπόρα, για να φωτίζεται από το ύπαιθρο. Δε θεωρούνται, επομένως, κατοικήσιμα δωμάτια οι χώροι που δεν πληρούν τους όρους που προαναφέρθηκαν, π.χ. τα μαγειρεία που έχουν επιφάνεια δαπέδου μικρότερη από 7 μ² και ανεξάρτητα από τις διαστάσεις τους, οι χώροι που έχουν κατασκευαστεί για πλυντήριο, λουτρό, WC ή οικιακή αποθήκη.
 15. Νέο κατάστημα ή απλώς κατάστημα θεωρείται κάθε ιδιαίτερος χώρος νέας οικοδομής, που προορίζεται από την κατασκευή του να χρησιμοποιηθεί, κυρίως, για παραγωγή, επισκευή ή διάθεση αγαθών ή παροχή υπηρεσιών ή για βοηθητικές των δραστηριοτήτων αυτών χρήσεις.
 - 15α. Εμπορικό κατάστημα θεωρείται το κατάστημα που προορίζεται από την κατασκευή του να χρησιμοποιηθεί, κυρίως, για τη διάθεση αγαθών ή για βοηθητικές χρήσεις αυτής της δραστηριότητας.
 - 15β. Κατάστημα μεταποίησης θεωρείται το κατάστημα που προορίζεται από την κατασκευή του να χρησιμοποιηθεί, κυρίως, για παραγωγή ή επισκευή αγαθών ή για βοηθητικές των δραστηριοτήτων αυτών χρήσεις.
 - 15γ. Λοιπά καταστήματα θεωρούνται τα καταστήματα που προορίζονται από την κατασκευή τους να χρησιμοποιηθούν, κυρίως, ως καταστήματα άλλων –πλην εμπορίου και μεταποίησης– κλάδων οικονομικής δραστηριότητας.
- establishment in order to improve its function, e.g. construction of a complementary room to the chambers of an existing dwelling or enlargement of a room of an existing dwelling or construction of a washing room or the enlargement of an existing establishment etc. Therefore, the improvement of a built-property is a subdivision of the extension of built-property and it is followed up separately from the ordinary extensions of built-properties.
7. Repair of built-property is any building activity aiming at a general maintenance or improvement of rooms of the main, secondary or auxiliary building and not adding volume to it, e.g. demolition of the interior wall of two or more adjacent rooms to form a united room, or renewal of coatings, etc.
 8. Storeys are the spaces of the building horizontally separated from each other. The half-basement, the groundfloor and the penthouse are counted as one storey each. The basement and the open groundfloor are not considered as storeys.
 9. Volume of built-property is the gross building volume, meaning, the space totally included between the outer surface of the outer walls raised from the lower floor (basement, if there is one, or groundfloor) to the roof of the building. If between the lower floor and the roof of the building there is an open groundfloor not enclosed within walls its volume is counted in the total volume of the other spaces. The volume of the building is calculated by the competent authorities at the issue of the building permit.
 - 9a. Volume of extension or improvement of built-property is considered any new volume added to the already existing one.
 10. Surface of new built-property is considered the sum of floor space in each storey along with the outer surface of the outer walls.
 - 10a. Surface of extension or improvement of built-property is considered any new surface added to the already existing one.
 11. Value of new built-property, extension or improvement is considered the initial work cost and not the commercial value. This value is calculated by the competent authorities at the issue of the corresponding permit and includes the open groundfloor, if there is one. As basis for the calculation of the value the gross building surface is used –minus the surface of the open groundfloor– multiplied by each price case of the surface unit (square metre).
 12. Value of repair is considered any expenditure (value of materials, labour cost, etc.) initially defined for the maintenance shaping of spaces in the building without changing its volume.
 13. New dwelling or simply dwelling is considered any permanent and independent housing unit composed of at least one habitable regular room, intended by construction for the purpose of permanent residence of a household.
 14. Habitable room is considered any space in a dwelling of at least 7 m² surface, 2,7 m height, shaped to hold a regular bed, lighted from outside through a window or glass door, intended for residential purposes. Spaces not fulfilling the above conditions, e.g. kitchenettes whose floor space is less than 7 m² as well as washing-rooms, bathrooms, toilets or cellars, all irrespective of dimensions, are not counted as habitable rooms.
 15. New establishment or simply establishment is considered any individual space within a new built-property structurally intended to be mainly used for the production, repair or sale of goods or services, or for auxiliary use of those activities.
 - 15a. Commercial establishment is any separate establishment structurally intended to be mainly used for the sale of goods, or for auxiliary use of this activity.
 - 15b. Manufacturing establishment is any separate establishment structurally intended to be mainly used for the production or repair of goods, or for auxiliary use of those activities.
 - 15c. Other establishment are the separate establishments structurally intended to be mainly used as establishments of other branches of economic activity (excluding manufacturing and trade).

- 15δ. Κατάστημα άγνωστου προορισμού θεωρείται το κατάστημα που η χρήση του είναι άγνωστη κατά την έκδοση της οικοδομικής άδειας.
16. Τα στοιχεία ορισμένων πινάκων έχουν καταταχθεί κατά αστικές, ημιαστικές και αγροτικές περιοχές, με βάση τους ορισμούς που δόθηκαν για την απογραφή πληθυσμού της 17ης Μαρτίου 1991, σύμφωνα με τους οποίους θεωρούνται:
- 16α. Αστικές περιοχές οι δήμοι και τα πολεοδομικά συγκροτήματα που ο μεγαλύτερος οικισμός τους έχει πληθυσμό 10.000 κατοίκους και άνω.
- 16β. Ημιαστικές περιοχές οι δήμοι και οι κοινότητες που ο μεγαλύτερος οικισμός τους έχει πληθυσμό 2.000 – 9.999 κατοίκους.
- 16γ. Αγροτικές περιοχές οι κοινότητες που ο μεγαλύτερος οικισμός τους έχει πληθυσμό κάτω από 2.000 κατοίκους.

Τυχόν μικρή ασυμφωνία μεταξύ των επιμέρους στοιχείων και των συγκεντρωτικών οφείλεται στις στρογγυλοποιήσεις που έχουν γίνει.

- 15d. Establishment of unknown use is the establishment of undefined use during the issue of the building permit.
16. The data in certain tables are classified by urban, semi-urban and rural areas based on the definitions adopted for the 17th March 1991 Population Census, according to which:
- 16a. Urban areas are the municipalities and urban agglomerations, the largest locality of which has 10.000 inhabitants or more.
- 16b. Semi-urban areas are the municipalities and communes, the largest locality of which has 2.000 – 9.999 inhabitants.
- 16c. Rural areas are the communes, the largest locality of which has less than 2.000 inhabitants.

Any small incompatibilities among the partial and total figures are due to the round ups made.

**Όγκος νέων οικοδομών και προσθηκών, κατά αστικές, ημιαστικές και αγροτικές περιοχές.
Σύνολο Χώρας: 1970 – 2006**
**Volume of new built-properties and extensions, by urban, semi-urban and rural areas.
Greece, total: 1970 – 2006**

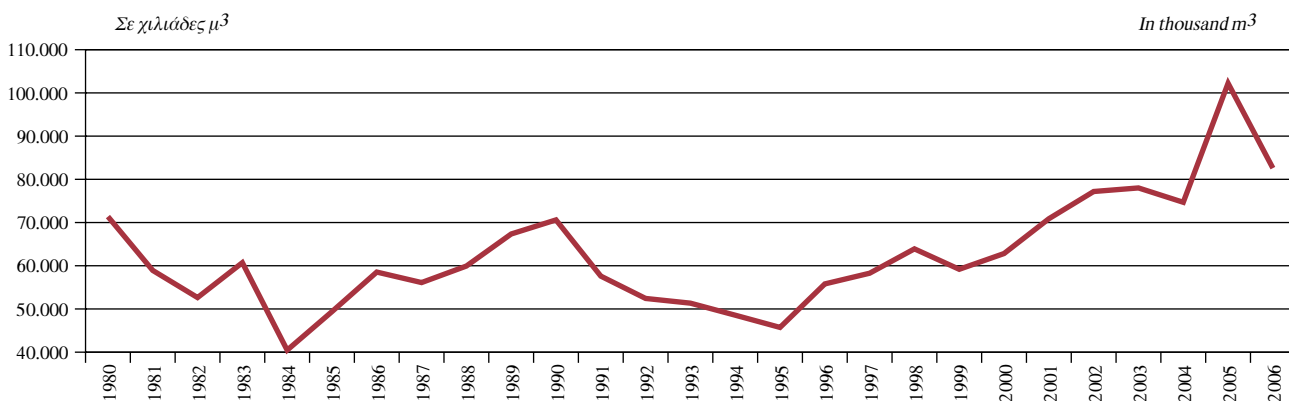
Όγκος σε χιλιάδες μ³

Volume in thousand m³

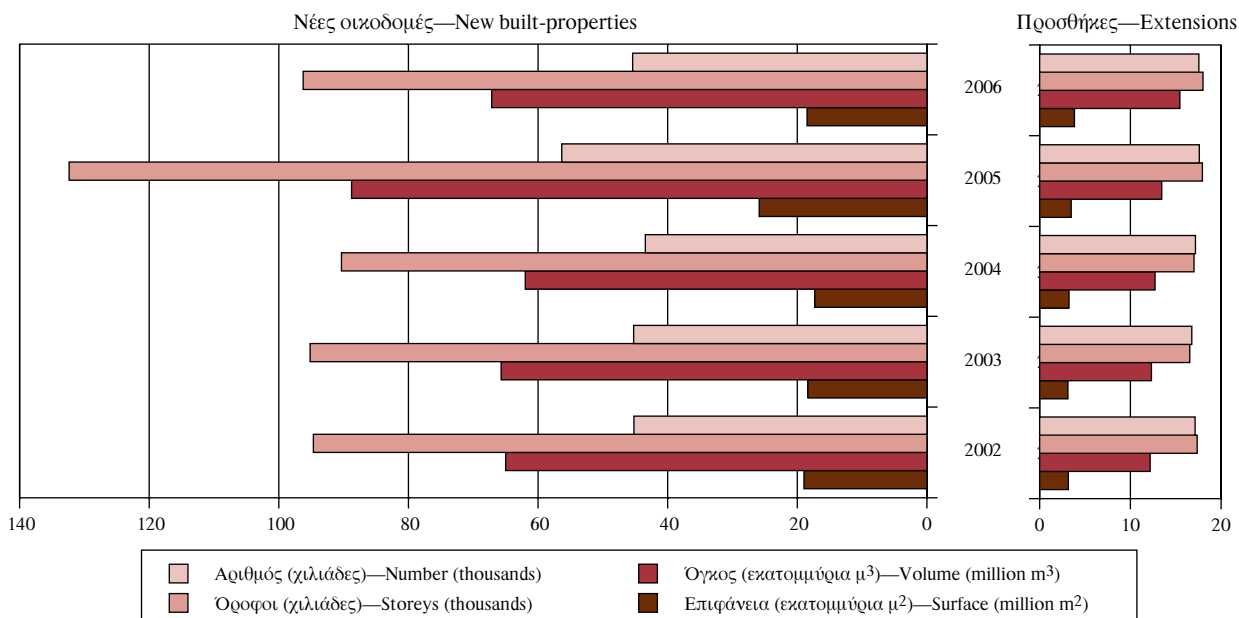
Ετος Year	Σύνολο νέων οικοδομών και προσθηκών Total of new built- properties and extensions	Νέες οικοδομές κατά περιοχές New built-properties by areas			Προσθήκες κατά περιοχές Extensions by areas		
		Αστικές Urban	Ημιαστικές Semi-urban	Αγροτικές Rural	Αστικές Urban	Ημιαστικές Semi-urban	Αγροτικές Rural
1970	50.942	24.527	5.161	10.565	7.468	1.322	1.899
1971	55.494	28.491	5.542	11.064	7.146	1.352	1.898
1972	76.911	41.971	7.080	15.397	8.510	1.570	2.382
1973	86.828	45.293	9.847	16.989	10.586	1.845	2.268
1974	47.218	18.672	6.459	11.415	6.992	1.546	2.133
1975	58.437	27.099	6.314	12.721	8.628	1.540	2.135
1976	63.488	33.524	6.035	13.067	7.412	1.408	2.042
1977	77.227	41.645	8.165	15.523	7.874	1.620	2.400
1978	89.956	50.084	8.987	16.823	9.534	1.905	2.623
1979	94.816	49.619	10.499	18.626	10.679	2.416	2.977
1980	71.379	28.919	10.683	17.979	7.704	2.960	3.133
1981	58.918	20.868	9.035	18.922	5.517	1.687	2.889
1982	52.637	17.235	7.352	17.923	5.606	1.774	2.746
1983	60.711	21.396	8.555	20.274	5.442	2.038	3.006
1984	40.469	15.169	6.216	12.596	2.968	1.319	2.201
1985	49.382	18.122	7.682	15.443	3.843	1.432	2.860
1986	58.537	23.738	8.059	17.528	4.743	1.538	2.931
1987	56.107	23.740	8.166	15.544	4.305	1.530	2.822
1988	59.932	23.531	8.334	19.177	4.285	1.565	3.041
1989	67.349	28.390	9.656	18.925	4.983	2.026	3.369
1990	70.608	28.952	10.625	19.393	6.022	2.318	3.298
1991	57.603	22.658	9.303	15.539	5.466	1.895	2.742
1992	52.432	20.585	8.191	14.304	4.639	1.966	2.747
1993	51.342	21.333	7.889	11.855	4.943	2.354	2.968
1994	48.558	21.282	6.767	11.522	4.409	1.735	2.843
1995	45.727	18.547	6.372	11.479	4.550	1.921	2.858
1996	55.793	23.503	7.455	12.945	6.737	2.131	3.022
1997	58.270	24.133	9.317	14.014	5.020	2.401	3.385
1998	63.906	27.140	9.954	15.460	5.246	2.502	3.604
1999	59.180	24.463	10.560	13.261	4.637	2.831	3.429
2000	62.825	25.545	11.410	13.434	5.208	3.619	3.609
2001	70.878	27.258	13.338	17.385	5.571	3.171	4.155
2002	77.180	34.639	15.662	14.695	5.888	3.319	2.978
2003	78.008	33.075	17.198	15.413	6.180	3.183	2.959
2004	74.688	30.556	15.259	16.152	5.621	3.734	3.366
2005	102.231	51.023	18.685	19.068	6.174	3.220	4.061
2006	82.587	32.256	15.796	19.083	6.688	4.259	4.505

Νέες οικοδομές και προσθήκες—New built-properties and extensions

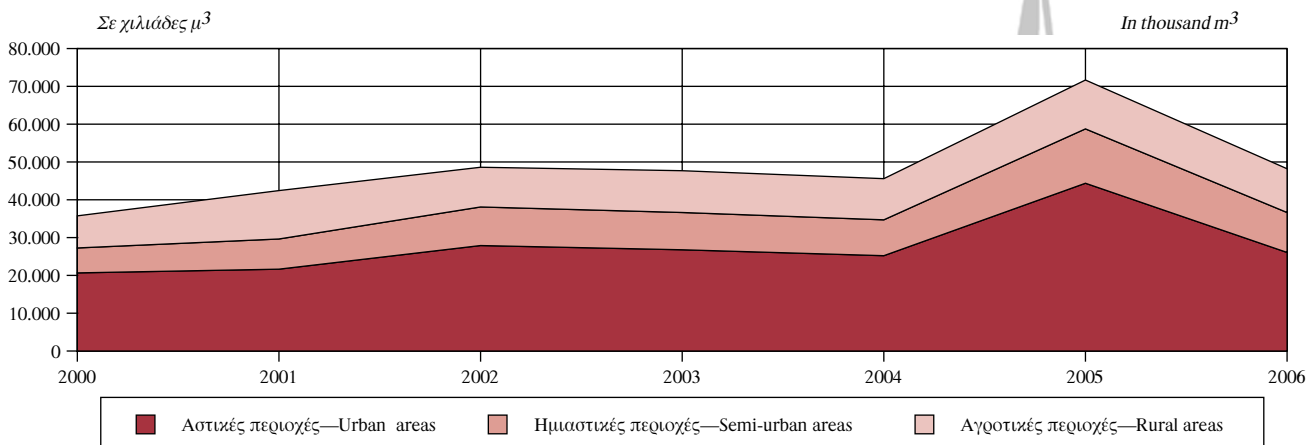
Όγκος—Volume



Αριθμός, όροφοι, όγκος και επιφάνεια—Number, storeys, volume and surface

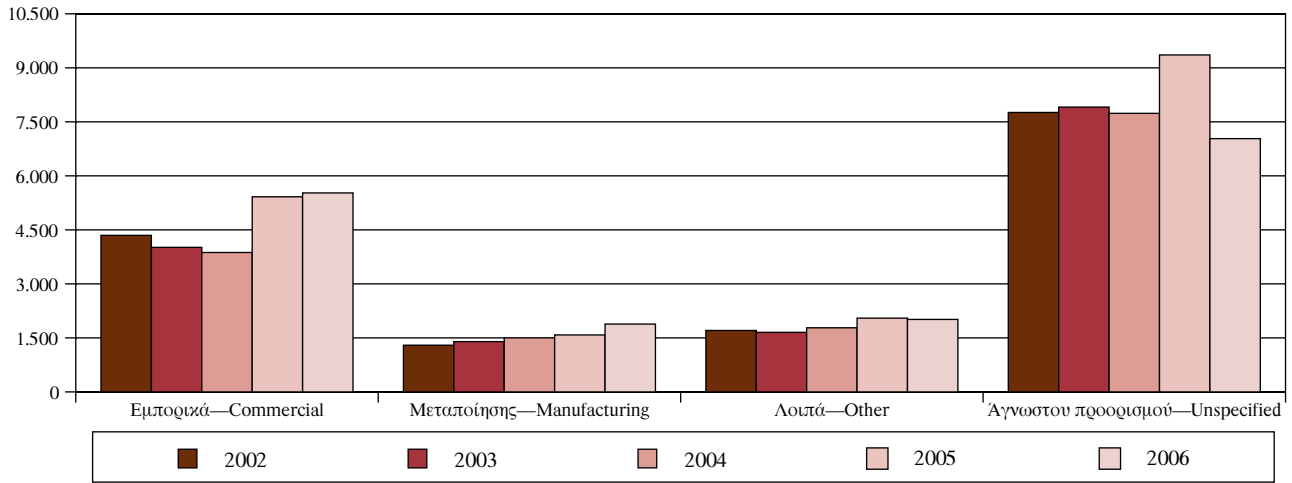


Όγκος κατοικιών, κατά αστικές, ημιαστικές και αγροτικές περιοχές
Volume of dwellings, by urban, semi-urban and rural areas

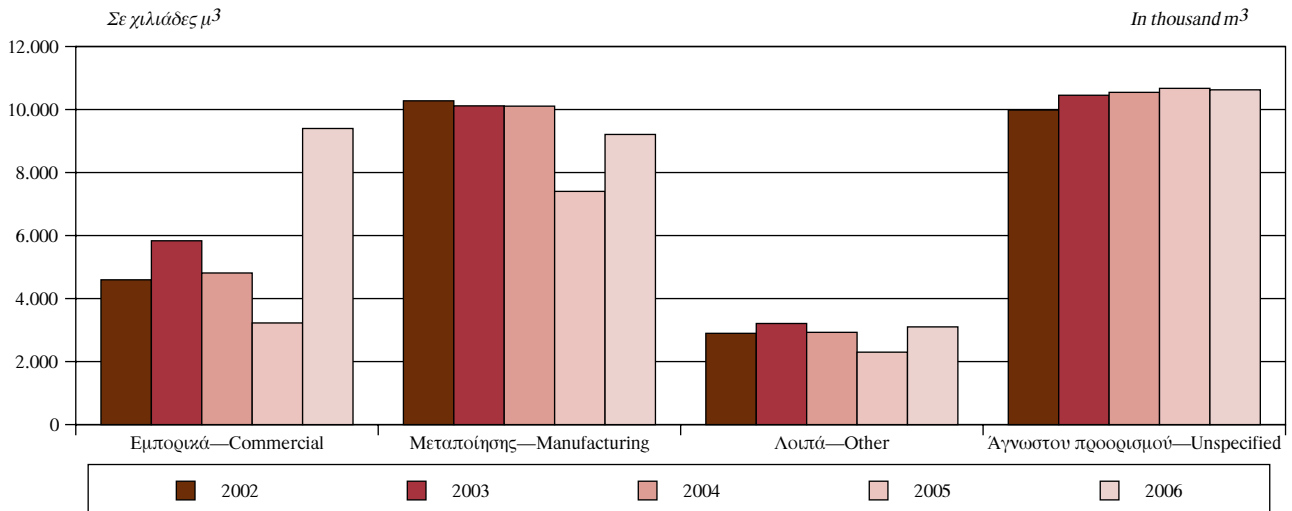


Νέα καταστήματα, κατά κατηγορία χρήσης New establishments, by category of use

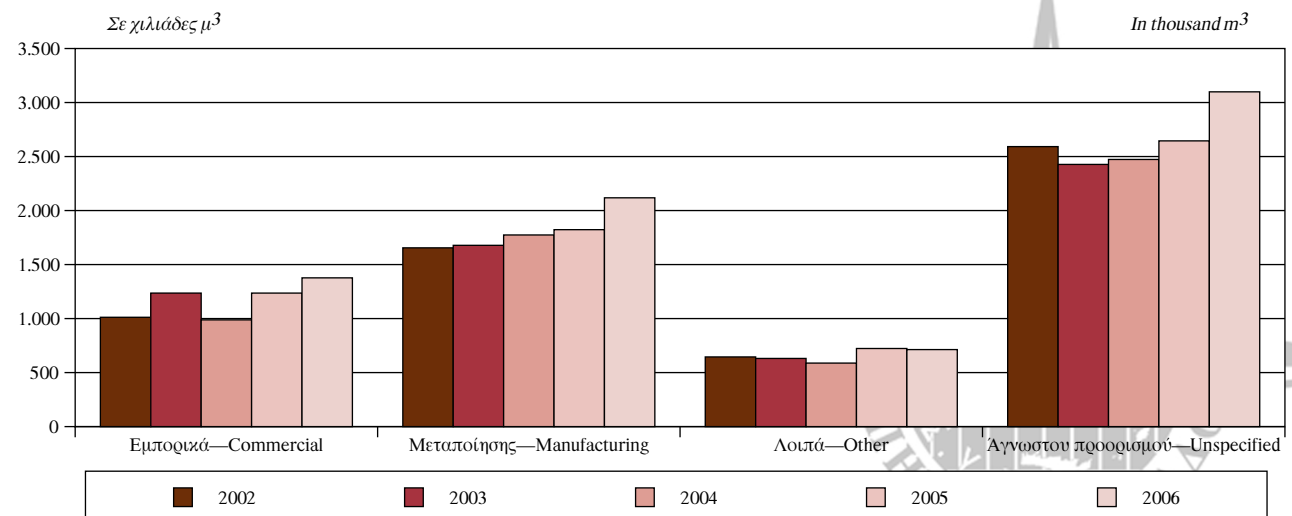
Αριθμός—Number



Όγκος—Volume

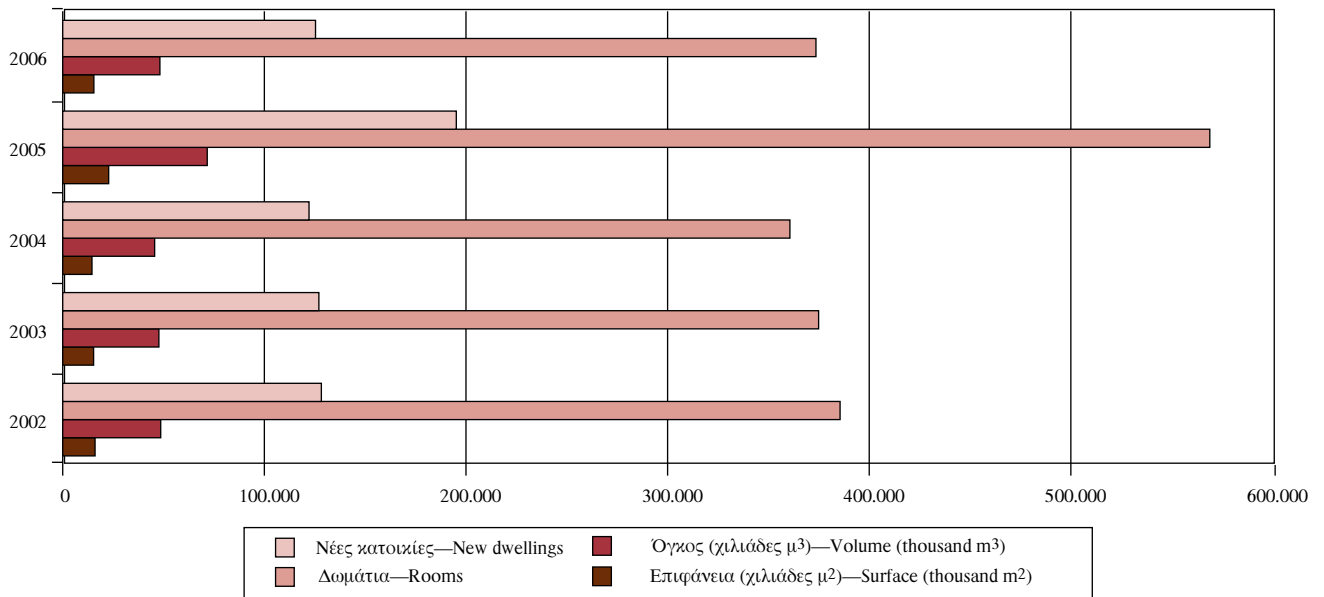


Επιφάνεια—Surface

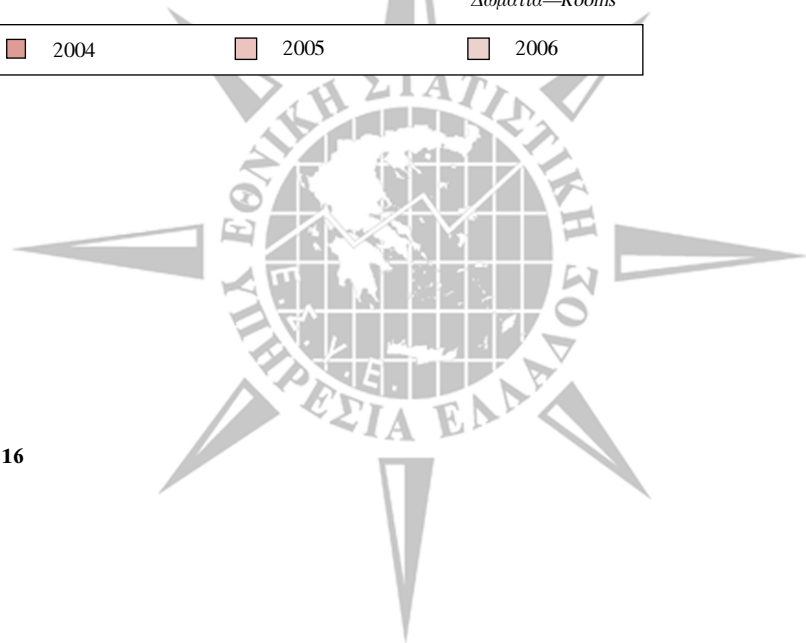
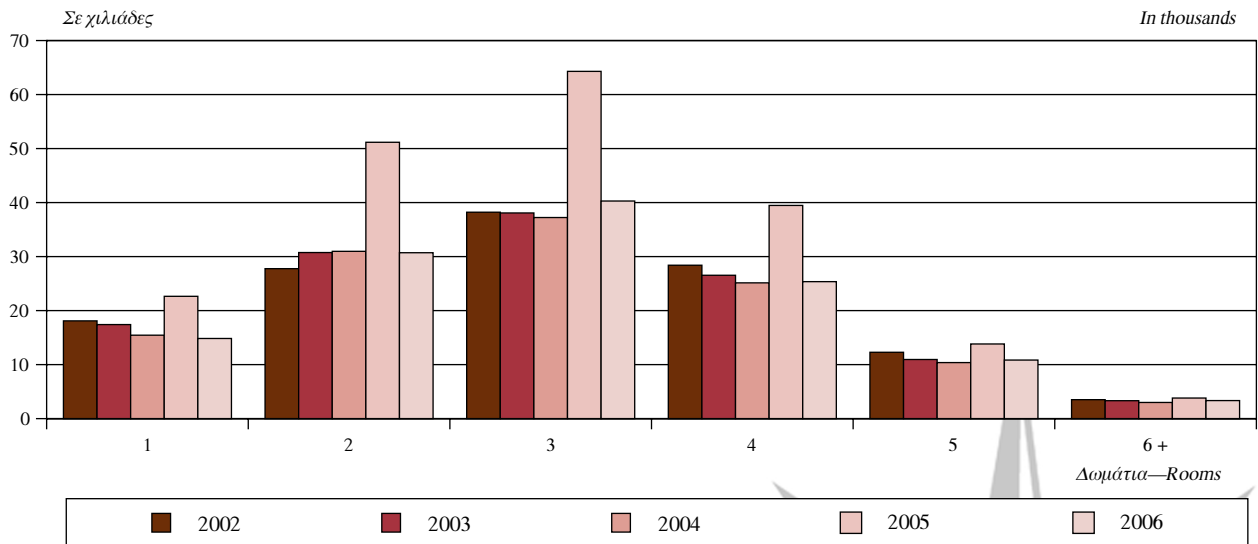


Νέες κατοικίες—New dwellings

Αριθμός, δωμάτια, όγκος και επιφάνεια
Number, rooms, volume and surface



Κατά αριθμό δωματίων—By number of rooms



Πίνακας 1. Νέες οικοδομές, όροφοι, όγκος, επιφάνεια και αξία αυτών, κατά περιφέρεια και νομό: 2005 και 2006
Table 1. New built-properties, storeys, volume, surface and value thereon, by region and department: 2005 and 2006

Όγκος σε μ³, επιφάνεια σε μ², αξία σε χιλιάδες ευρώ

Volume in m³, surface in m², value in thousand euro

Περιφέρεια και νομός	Νέες οικοδομές—New built-properties					Region and department
	Αριθμός Number	Όροφοι Storeys	Όγκος Volume	Επιφάνεια Surface	Αξία Value	
Έτος— 2005 —Year						
Σύνολο Χώρας	56.342	132.359	88.775.762	25.876.755	1.003.968	Greece, total
Ανατολική Μακεδονία και Θράκη .	3.348	7.448	4.840.126	1.441.425	49.797	Eastern Makedonia and Thraki
Δράμας	460	937	633.460	197.639	5.793	Drama
Καβάλας	887	1.731	921.591	280.556	9.733	Kavala
Έβρου	865	1.899	1.209.152	371.475	12.607	Evros
Ξάνθης	551	1.550	1.107.395	307.775	11.698	Xanthi
Ροδόπης	585	1.331	968.528	283.980	9.966	Rodopi
Κεντρική Μακεδονία	9.841	23.951	17.996.333	5.090.603	180.909	Central Makedonia
Ημαθίας	582	1.263	899.552	263.287	9.959	Imathia
Θεσσαλονίκης	4.723	12.606	10.334.151	2.820.322	101.091	Thessaloniki
Θεσσαλονίκη (πολεοδ. συγκρότημα)	2.090	7.494	4.962.143	1.514.624	57.744	Thessaloniki (urban agglomeration)
Υπόλοιπο Ν. Θεσσαλονίκης	2.633	5.112	5.372.008	1.305.698	43.347	Thessaloniki (rest)
Κιλκίς	636	1.525	1.237.215	335.216	16.756	Kilkis
Πέλλης	789	1.756	1.078.219	322.074	11.800	Pella
Πιερίας	933	2.144	1.258.667	385.062	10.970	Pieria
Σερρών	739	1.590	1.357.705	380.055	11.421	Serres
Χαλκιδικής	1.439	3.067	1.830.824	584.587	18.912	Chalkidiki
Δυτική Μακεδονία	1.144	2.935	2.326.568	715.376	26.075	Western Makedonia
Γρεβενών	74	189	123.202	36.817	1.199	Grevena
Καστοριάς	232	554	447.669	140.648	5.446	Kastoria
Κοζάνης	591	1.557	1.224.242	375.529	13.599	Kozani
Φλωρίνης	247	635	531.455	162.382	5.831	Florina
Θεσσαλία	3.526	7.820	5.805.271	1.717.958	64.206	Thessalia
Καρδίτσας	406	883	782.187	211.131	6.732	Karditsa
Λαρίσης	1.289	2.897	2.134.943	645.779	21.877	Larissa
Μαγνησίας	1.241	2.918	1.947.101	580.545	25.406	Magnissia
Βόλος (πολεοδ. συγκρότημα)	605	1.864	1.313.441	411.113	18.563	Volos (urban agglomeration)
Υπόλοιπο Ν. Μαγνησίας	636	1.054	633.660	169.432	6.843	Magnissia (rest)
Τρικάλων	590	1.122	941.040	280.503	10.191	Trikala
Ήπειρος	1.890	3.664	3.244.180	923.083	41.582	Ipiros
Άρτας	307	591	495.241	134.856	4.337	Arta
Θεσπρωτίας	263	478	384.510	121.952	4.110	Thesprotia
Ιωαννίνων	898	1.835	1.769.602	485.710	17.323	Ioannina
Πρεβέζης	422	760	594.827	180.565	15.812	Preveza
Ιόνιοι Νήσοι	2.053	3.661	2.056.177	611.031	23.077	Ionian Islands
Ζακύνθου	359	558	295.837	88.935	3.318	Zakynthos
Κερκύρας	789	1.377	864.342	246.269	8.914	Kerkyra
Κεφαλληνίας	610	1.146	592.848	186.096	6.756	Kefallinia
Λευκάδος	295	580	303.150	89.731	4.089	Lefkada
Δυτική Ελλάδα	3.986	8.058	5.316.475	1.556.310	58.335	Western Greece
Αιτωλίας και Ακαρνανίας	1.113	2.204	1.619.606	441.914	16.216	Etolia and Akarnania
Αχαΐας	2.053	4.542	2.936.649	882.269	35.135	Achaia
Πάτρα (πολεοδ. συγκρότημα)	1.169	3.011	2.007.172	618.600	26.034	Patra (urban agglomeration)
Υπόλοιπο Ν. Αχαΐας	884	1.531	929.477	263.669	9.101	Achaia (rest)
Ηλείας	820	1.312	760.220	232.127	6.984	Ilia

Πίνακας 1. Νέες οικοδομές, όροφοι, όγκος, επιφάνεια και αξία αυτών, κατά περιφέρεια και νομό: 2005 και 2006 (συνέχεια)
Table 1. New built-properties, storeys, volume, surface and value thereon, by region and department: 2005 and 2006 (continued)

Όγκος σε μ³, επιφάνεια σε μ², αξία σε χιλιάδες ευρώ

Volume in m³, surface in m², value in thousand euro

Περιφέρεια και νομός	Νέες οικοδομές—New built-properties					Region and department
	Αριθμός Number	Όροφοι Storeys	Όγκος Volume	Επιφάνεια Surface	Αξία Value	
Στερεά Ελλάδα	4.011	7.668	5.704.235	1.628.992	52.303	Central Greece
Βοιωτίας	684	1.239	1.651.467	380.751	13.656	Viotia
Ευβοίας	1.853	3.637	2.309.836	720.901	20.226	Evia
Ευρυτανίας	103	200	117.903	38.271	1.609	Evritania
Φθιώτιδος	1.043	1.972	1.363.867	409.301	13.654	Fthiotida
Φωκίδος	328	620	261.162	79.768	3.158	Fokida
Πελοπόννησος	4.796	9.071	5.543.874	1.653.111	58.073	Peloponnissos
Αργολίδος	742	1.354	948.117	276.046	10.356	Argolida
Αρκαδίας	593	1.193	969.533	290.933	9.825	Arkadia
Κορινθίας	1.821	3.448	1.894.600	565.283	19.706	Korinthia
Λακωνίας	483	971	661.186	202.238	6.849	Lakonia
Μεσσηνίας	1.157	2.105	1.070.438	318.611	11.337	Messinia
Αττική	12.925	42.062	25.884.617	7.563.378	337.689	Attiki
Νομαρχία Αθηνών	5.445	21.572	12.607.422	3.777.726	182.160	Prefecture of Athens
» Ανατολικής Αττικής	4.463	10.630	7.254.117	2.111.272	91.556	» » Eastern Attiki
» Δυτικής Αττικής	1.160	2.284	2.259.538	567.832	19.302	» » Western Attiki
Νομαρχία Πειραιώς	1.857	7.576	3.763.540	1.106.548	44.671	Prefecture of Pireas
Βόρειο Αιγαίο	1.319	2.186	1.310.914	374.894	15.395	Northern Egeo
Λέσβου	693	1.117	697.365	197.058	8.936	Lesvos
Σάμου	334	574	281.845	82.476	2.961	Samos
Χίου	292	495	331.704	95.360	3.498	Chios
Νότιο Αιγαίο	3.017	5.369	2.893.996	877.370	33.845	Southern Egeo
Δωδεκανήσου	1.548	2.934	1.557.573	453.631	17.600	Dodekanissos
Κυκλάδων	1.469	2.435	1.336.423	423.739	16.245	Kyklades
Κρήτη	4.486	8.466	5.852.996	1.723.224	62.682	Kriti
Ηρακλείου	1.647	3.224	2.604.970	746.427	24.561	Iraklio
Ηράκλειο (πολεοδ. συγκρότημα)	587	1.483	1.563.885	464.311	14.786	Iraklio (urban agglomeration)
Υπόλοιπο Ν. Ηρακλείου	1.060	1.741	1.041.085	282.116	9.775	Iraklio (rest)
Λασιθίου	695	1.345	883.492	257.600	12.253	Lassithi
Ρεθύμνης	605	1.059	870.522	261.566	6.250	Rethymno
Χανίων	1.539	2.838	1.494.012	457.631	19.618	Chania



Πίνακας 1. Νέες οικοδομές, όροφοι, όγκος, επιφάνεια και αξία αυτών, κατά περιφέρεια και νομό: 2005 και 2006 (συνέχεια)
Table 1. New built-properties, storeys, volume, surface and value thereon, by region and department: 2005 and 2006 (continued)

Όγκος σε μ³, επιφάνεια σε μ², αξία σε χιλιάδες ευρώ

Volume in m³, surface in m², value in thousand euro

Περιφέρεια και νομός	Νέες οικοδομές—New built-properties					Region and department
	Αριθμός Number	Όροφοι Storeys	Όγκος Volume	Επιφάνεια Surface	Αξία Value	
Έτος— 2006 —Year						
Σύνολο Χώρας	45.406	96.246	67.153.393	18.494.123	738.367	Greece, total
Ανατολική Μακεδονία και Θράκη .	2.794	5.255	3.308.746	931.384	32.039	Eastern Makedonia and Thraki
Δράμας	320	488	379.694	114.671	2.999	Drama
Καβάλας	1.017	1.938	937.493	278.419	9.595	Kavala
Έβρου	559	1.180	655.365	201.221	6.547	Evros
Ξάνθης	470	941	778.162	192.147	8.468	Xanthi
Ροδόπης	428	708	558.032	144.926	4.430	Rodopi
Κεντρική Μακεδονία	7.392	16.030	13.645.428	3.633.721	132.053	Central Makedonia
Ημαθίας	536	1.019	753.104	194.271	7.839	Imathia
Θεσσαλονίκης	3.768	9.437	8.581.505	2.276.590	79.765	Thessaloniki
Θεσσαλονίκη (πολεοδ. συγκρότημα)	1.508	5.207	3.521.829	1.144.608	40.666	Thessaloniki (urban agglomeration)
Υπόλοιπο Ν. Θεσσαλονίκης ...	2.260	4.230	5.059.676	1.131.982	39.099	Thessaloniki (rest)
Κιλκίς	309	493	549.066	122.468	3.734	Kilkis
Πέλλης	517	817	691.336	166.320	5.335	Pella
Πιερίας	666	1.320	908.679	239.477	15.193	Pieria
Σερρών	612	1.055	853.816	257.577	7.634	Serres
Χαλκιδικής	984	1.889	1.307.922	377.018	12.553	Chalkidiki
Δυτική Μακεδονία	781	1.525	1.202.599	345.803	11.086	Western Makedonia
Γρεβενών	101	227	141.575	43.744	1.357	Grevena
Καστοριάς	134	248	194.800	61.072	2.049	Kastoria
Κοζάνης	374	733	585.567	168.153	5.390	Kozani
Φλωρίνης	172	317	280.657	72.834	2.290	Florina
Θεσσαλία	2.866	5.651	4.252.395	1.189.336	46.845	Thessalia
Καρδίτσης	372	656	580.822	142.937	4.873	Karditsa
Λαρίσης	1.052	2.213	1.644.194	488.535	15.895	Larissa
Μαγνησίας	962	2.027	1.490.534	419.285	21.063	Magnissia
Βόλος (πολεοδ. συγκρότημα)	446	1.134	791.023	242.795	13.912	Volos (urban agglomeration)
Υπόλοιπο Ν. Μαγνησίας	516	893	699.511	176.490	7.151	Magnissia (rest)
Τρικάλων	480	755	536.845	138.579	5.014	Trikala
Ήπειρος	1.476	2.673	2.116.443	584.302	20.618	Ipiros
Άρτης	252	445	360.642	92.082	3.724	Arta
Θεσπρωτίας	234	394	297.594	86.875	2.919	Thesprotia
Ιωαννίνων	670	1.286	1.128.425	312.057	11.032	Ioannina
Πρεβέζης	320	548	329.782	93.288	2.943	Preveza
Ιόνιοι Νήσοι	2.006	3.445	1.983.236	591.122	23.642	Ionian Islands
Ζακύνθου	497	766	444.106	130.762	5.202	Zakynthos
Κερκυράς	704	1.221	798.726	228.422	8.713	Kerkyra
Κεφαλληνίας	553	989	501.813	157.361	5.468	Kefallinia
Λευκάδος	252	469	238.591	74.577	4.259	Lefkada
Δυτική Ελλάδα	3.071	5.406	3.584.730	979.578	37.186	Western Greece
Αιτωλίας και Ακαρνανίας	864	1.509	996.299	267.609	8.928	Etolia and Akarnania
Αχαΐας	1.574	2.976	2.075.336	566.183	23.999	Achaia
Πάτρα (πολεοδ. συγκρότημα)	860	1.841	1.187.711	346.818	15.402	Patra (urban agglomeration)
Υπόλοιπο Ν. Αχαΐας	714	1.135	887.625	219.365	8.597	Achaia (rest)
Ηλείας	633	921	513.095	145.786	4.259	Ilia

Πίνακας 1. Νέες οικοδομές, όροφοι, όγκος, επιφάνεια και αξία αυτών, κατά περιφέρεια και νομό: 2005 και 2006 (συνέχεια)
Table 1. New built-properties, storeys, volume, surface and value thereon, by region and department: 2005 and 2006 (continued)

Όγκος σε μ³, επιφάνεια σε μ², αξία σε χιλιάδες ευρώ

Volume in m³, surface in m², value in thousand euro

Περιφέρεια και νομός	Νέες οικοδομές—New built-properties					Region and department
	Αριθμός Number	Όροφοι Storeys	Όγκος Volume	Επιφάνεια Surface	Αξία Value	
Στερεά Ελλάδα	3.146	5.461	4.744.824	1.130.854	39.113	Central Greece
Βοιωτίας	505	877	1.891.990	326.874	11.113	Viotia
Ευβοίας	1.492	2.612	1.553.270	480.982	13.971	Evia
Ευρυτανίας	103	177	83.957	27.051	1.003	Evritania
Φθιώτιδος	745	1.267	1.017.707	238.932	10.214	Fthiotida
Φωκίδος	301	528	197.900	57.015	2.812	Fokida
Πελοπόννησος	4.226	7.560	4.931.310	1.434.687	55.077	Peloponnissos
Αργολίδος	853	1.553	1.020.908	311.321	14.155	Argolida
Αρκαδίας	512	893	565.851	164.962	6.731	Arkadia
Κορινθίας	1.368	2.381	1.471.643	428.647	13.701	Korinthia
Λακωνίας	433	774	450.772	133.323	4.686	Lakonia
Μεσσηνίας	1.060	1.959	1.422.136	396.434	15.804	Messinia
Αττική	10.177	29.959	19.041.639	5.302.728	243.231	Attiki
Νομαρχία Αθηνών	3.985	14.398	8.246.220	2.450.402	118.737	Prefecture of Athens
» Ανατολικής Αττικής	3.948	8.825	5.925.634	1.627.225	76.433	» » Eastern Attiki
» Δυτικής Αττικής	932	1.860	2.538.679	560.829	19.365	» » Western Attiki
Νομαρχία Πειραιώς	1.312	4.876	2.331.106	664.272	28.696	Prefecture of Pireas
Βόρειο Αιγαίο	1.116	1.830	988.296	280.885	14.181	Northern Egeo
Λέσβου	550	856	447.142	130.807	7.707	Lesvos
Σάμου	273	462	236.075	63.519	2.721	Samos
Χίου	293	512	305.079	86.559	3.753	Chios
Νότιο Αιγαίο	2.410	4.165	2.431.621	703.885	30.269	Southern Egeo
Δωδεκανήσου	1.370	2.492	1.548.295	421.322	19.222	Dodekanissos
Κυκλάδων	1.040	1.673	883.326	282.563	11.047	Kyklades
Κρήτη	3.945	7.286	4.922.126	1.385.838	53.027	Kriti
Ηρακλείου	1.336	2.474	1.978.915	530.423	16.704	Iraklio
Ηράκλειο (πολεοδ. συγκρότημα)	388	875	892.257	250.975	7.419	Iraklio (urban agglomeration)
Υπόλοιπο Ν. Ηρακλείου	948	1.599	1.086.658	279.448	9.285	Iraklio (rest)
Λασιθίου	495	927	577.891	173.868	8.970	Lassithi
Ρεθύμνης	529	945	837.497	244.110	8.198	Rethymno
Χανίων	1.585	2.940	1.527.823	437.437	19.155	Chania



Πίνακας 2. Προσθήκες οικοδομών, όροφοι, όγκος, επιφάνεια και αξία αυτών, κατά περιφέρεια και νομό: 2005 και 2006

Table 2. Extensions of built-properties, storeys, volume, surface and value thereon, by region and department: 2005 and 2006

Όγκος σε μ³, επιφάνεια σε μ², αξία σε χιλιάδες ευρώ

Volume in m³, surface in m², value in thousand euro

Περιφέρεια και νομός	Προσθήκες οικοδομών (1) Extensions of built-properties					Region and department
	Αριθμός Number	Όροφοι Storeys	Όγκος Volume	Επιφάνεια Surface	Αξία Value	
Έτος— 2005 —Year						
Σύνολο Χώρας	17.599	17.940	13.456.468	3.478.957	128.020	Greece, total
Ανατολική Μακεδονία και Θράκη .	1.005	757	552.451	143.596	4.554	Eastern Makedonia and Thraki
Δράμας	139	104	58.620	18.040	420	Drama
Καβάλας	211	137	93.257	25.434	820	Kavala
Έβρου	300	249	165.755	44.710	1.474	Evros
Ξάνθης	157	164	129.215	30.712	1.151	Xanthi
Ροδόπης	198	103	105.604	24.700	689	Rodopi
Κεντρική Μακεδονία	2.322	2.133	2.101.018	483.889	15.386	Central Makedonia
Ημαθίας	304	290	154.017	43.095	1.348	Imathia
Θεσσαλονίκης	582	446	950.574	189.722	6.198	Thessaloniki
Θεσσαλονίκη (πολεοδ. συγκρότημα)	145	142	185.454	48.219	1.568	Thessaloniki (urban agglomeration)
Υπόλοιπο Ν. Θεσσαλονίκης	437	304	765.120	141.503	4.630	Thessaloniki (rest)
Κιλκίς	187	206	248.243	47.987	1.288	Kilkis
Πέλλης	303	310	201.039	52.958	1.626	Pella
Πιερίας	374	423	235.348	64.994	2.359	Pieria
Σερρών	322	219	173.443	45.074	1.275	Serres
Χαλκιδικής	250	239	138.354	40.059	1.292	Chalkidiki
Δυτική Μακεδονία	371	318	298.884	72.588	3.650	Western Makedonia
Γρεβενών	41	47	97.037	13.289	402	Grevena
Καστοριάς	43	41	36.482	7.811	1.801	Kastoria
Κοζάνης	221	171	111.381	36.427	1.027	Kozani
Φλωρίνης	66	59	53.984	15.061	420	Florina
Θεσσαλία	1.437	1.303	1.060.578	247.515	8.704	Thessalia
Καρδίτσης	164	121	108.974	24.245	789	Karditsa
Λαρίσης	456	431	339.030	91.777	3.079	Larissa
Μαγνησίας	523	529	363.769	79.263	3.401	Magnissia
Βόλος (πολεοδ. συγκρότημα)	261	301	179.076	41.045	1.957	Volos (urban agglomeration)
Υπόλοιπο Ν. Μαγνησίας	262	228	184.693	38.218	1.444	Magnissia (rest)
Τρικάλων	294	222	248.805	52.230	1.435	Trikala
Ήπειρος	660	656	418.528	119.715	3.818	Ipiros
Άρτης	95	108	51.145	14.266	415	Arta
Θεσπρωτίας	86	82	38.923	12.863	348	Thesprotia
Ιωαννίνων	394	408	283.666	79.346	2.441	Ioannina
Πρεβέζης	85	58	44.794	13.240	614	Preveza
Ιόνιοι Νήσοι	629	584	277.941	86.155	3.137	Ionian Islands
Ζακύνθου	149	134	73.407	24.013	920	Zakynthos
Κερκύρας	234	196	95.817	28.982	1.079	Kerkyra
Κεφαλληνίας	172	163	75.309	23.264	757	Kefallinia
Λευκάδος	74	91	33.408	9.896	381	Lefkada
Δυτική Ελλάδα	1.630	1.722	1.023.606	272.901	9.582	Western Greece
Αιτωλίας και Ακαρνανίας	463	587	356.373	88.348	2.893	Etolia and Akarnania
Αχαΐας	744	766	476.907	128.471	4.566	Achaia
Πάτρα (πολεοδ. συγκρότημα)	428	464	271.692	70.983	2.969	Patra (urban agglomeration)
Υπόλοιπο Ν. Αχαΐας	316	302	205.215	57.488	1.597	Achaia (rest)
Ηλείας	423	369	190.326	56.082	2.123	Ilia

Πίνακας 2. Προσθήκες οικοδομών, όροφοι, όγκος, επιφάνεια και αξία αυτών, κατά περιφέρεια και νομό: 2005 και 2006 (συνέχεια)

Table 2. Extensions of built-properties, storeys, volume, surface and value thereon, by region and department: 2005 and 2006 (continued)

Όγκος σε μ³, επιφάνεια σε μ², αξία σε χιλιάδες ευρώ

Volume in m³, surface in m², value in thousand euro

Περιφέρεια και νομός	Προσθήκες οικοδομών (1) Extensions of built-properties					Region and department
	Αριθμός Number	Όροφοι Storeys	Όγκος Volume	Επιφάνεια Surface	Αξία Value	
Στερεά Ελλάδα	1.624	1.576	1.420.442	343.136	10.139	Central Greece
Βοιωτίας	356	302	582.807	111.690	3.577	Viotia
Ευβοίας	711	751	501.715	146.627	2.871	Evia
Ευρυτανίας	51	43	17.307	5.641	246	Evritania
Φθιώτιδος	396	371	280.930	67.368	2.851	Fthiotida
Φωκίδος	110	109	37.683	11.810	594	Fokida
Πελοπόννησος	1.851	1.721	1.117.673	300.178	11.352	Peloponnissos
Αργολίδος	322	329	290.645	72.446	3.198	Argolida
Αρκαδίας	348	288	169.357	48.869	2.143	Arkadia
Κορινθίας	395	381	314.546	77.865	2.923	Korinthia
Λακωνίας	363	341	146.755	43.750	1.338	Lakonia
Μεσσηνίας	423	382	196.370	57.248	1.750	Messinia
Αττική	3.790	4.842	3.863.607	1.040.400	42.782	Attiki
Νομαρχία Αθηνών	1.849	2.430	1.895.592	537.100	24.373	Prefecture of Athens
» Ανατολικής Αττικής	851	1.002	903.232	224.730	9.061	» » Eastern Attiki
» Δυτικής Αττικής	373	446	629.389	147.736	4.888	» » Western Attiki
Νομαρχία Πειραιώς	717	964	435.394	130.834	4.460	Prefecture of Pireas
Βόρειο Αιγαίο	563	517	204.243	61.131	2.197	Northern Egeo
Λέσβου	246	215	78.866	22.218	865	Lesvos
Σάμου	125	119	43.752	13.963	489	Samos
Χίου	192	183	81.625	24.950	843	Chios
Νότιο Αιγαίο	696	692	363.890	104.084	4.236	Southern Egeo
Δωδεκανήσου	342	376	251.452	68.379	3.049	Dodekanissos
Κυκλάδων	354	316	112.438	35.705	1.187	Kyklades
Κρήτη	1.021	1.119	753.607	203.669	8.483	Kriti
Ηρακλείου	428	416	375.832	88.498	3.475	Iraklio
Ηράκλειο (πολεοδ. συγκρότημα)	136	129	205.498	40.322	1.631	Iraklio (urban agglomeration)
Υπόλοιπο Ν. Ηρακλείου	292	287	170.334	48.176	1.844	Iraklio (rest)
Λασιθίου	204	241	102.297	30.460	1.429	Lassithi
Ρεθύμνης	129	151	66.032	20.911	650	Rethymno
Χανίων	260	311	209.446	63.800	2.929	Chania



Πίνακας 2. Προσθήκες οικοδομών, όροφοι, όγκος, επιφάνεια και αξία αυτών, κατά περιφέρεια και νομό: 2005 και 2006 (συνέχεια)

Table 2. Extensions of built-properties, storeys, volume, surface and value thereon, by region and department: 2005 and 2006 (continued)

Όγκος σε μ³, επιφάνεια σε μ², αξία σε χιλιάδες ευρώ

Volume in m³, surface in m², value in thousand euro

Περιφέρεια και νομός	Προσθήκες οικοδομών (1) Extensions of built-properties					Region and department
	Αριθμός Number	Όροφοι Storeys	Όγκος Volume	Επιφάνεια Surface	Αξία Value	
Έτος— 2006 —Year						
Σύνολο Χώρας	17.549	18.003	15.455.364	3.837.492	146.148	Greece, total
Ανατολική Μακεδονία και Θράκη .	1.037	805	945.915	220.893	6.786	Eastern Makedonia and Thraki
Δράμας	162	97	123.394	36.121	991	Drama
Καβάλας	199	144	125.832	31.054	1.051	Kavala
Έβρου	267	200	156.196	39.341	1.186	Evros
Ξάνθης	208	283	389.477	82.358	2.606	Xanthi
Ροδόπης	201	81	151.016	32.019	952	Rodopi
Κεντρική Μακεδονία	2.295	1.919	2.458.452	511.233	18.302	Central Makedonia
Ημαθίας	333	317	265.381	56.261	1.945	Imathia
Θεσσαλονίκης	588	478	1.195.321	219.735	8.732	Thessaloniki
Θεσσαλονίκη (πολεοδ. συγκρότημα)	148	146	235.229	56.506	3.845	Thessaloniki (urban agglomeration)
Υπόλοιπο Ν. Θεσσαλονίκης	440	332	960.092	163.229	4.887	Thessaloniki (rest)
Κιλκίς	183	158	330.476	56.037	1.789	Kilkis
Πέλλης	258	208	153.035	39.269	1.400	Pella
Πιερίας	323	347	177.643	51.767	1.484	Pieria
Σερρών	344	227	214.139	53.017	1.771	Serres
Χαλκιδικής	266	184	122.457	35.147	1.181	Chalkidiki
Δυτική Μακεδονία	371	243	220.638	63.818	2.139	Western Makedonia
Γρεβενών	54	42	28.961	9.108	371	Grevena
Καστοριάς	49	42	22.219	6.953	231	Kastoria
Κοζάνης	220	135	133.509	37.770	1.246	Kozani
Φλωρίνης	48	24	35.949	9.987	291	Florina
Θεσσαλία	1.395	1.260	970.185	237.594	9.880	Thessalia
Καρδίτσης	169	110	103.907	27.905	921	Karditsa
Λαρίσης	436	447	326.152	86.840	2.971	Larissa
Μαγνησίας	534	523	383.714	81.010	4.733	Magnissia
Βόλος (πολεοδ. συγκρότημα)	247	276	150.898	37.691	2.411	Volos (urban agglomeration)
Υπόλοιπο Ν. Μαγνησίας	287	247	232.816	43.319	2.322	Magnissia (rest)
Τρικάλων	256	180	156.412	41.839	1.255	Trikala
Ήπειρος	630	600	428.096	112.261	4.054	Ipiros
Άρτης	135	124	93.434	24.777	807	Arta
Θεσπρωτίας	79	79	35.194	10.778	401	Thesprotia
Ιωαννίνων	324	337	250.247	63.308	2.416	Ioannina
Πρεβέζης	92	60	49.221	13.398	430	Preveza
Ιόνιοι Νήσοι	669	639	353.511	101.249	3.940	Ionian Islands
Ζακύνθου	161	158	108.756	31.183	913	Zakynthos
Κερκύρας	254	263	137.993	37.822	1.549	Kerkyra
Κεφαλληνίας	159	110	58.430	17.965	611	Kefallinia
Λευκάδος	95	108	48.332	14.279	867	Lefkada
Δυτική Ελλάδα	1.544	1.605	845.437	237.106	7.915	Western Greece
Αιτωλίας και Ακαρνανίας	426	518	189.511	56.088	1.837	Etolia and Akarnania
Αχαΐας	688	734	450.247	120.698	4.353	Achaia
Πάτρα (πολεοδ. συγκρότημα)	348	381	275.467	70.596	2.666	Patra (urban agglomeration)
Υπόλοιπο Ν. Αχαΐας	340	353	174.780	50.102	1.687	Achaia (rest)
Ηλείας	430	353	205.679	60.320	1.725	Ilia

Πίνακας 2. Προσθήκες οικοδομών, όροφοι, όγκος, επιφάνεια και αξία αυτών, κατά περιφέρεια και νομό: 2005 και 2006 (συνέχεια)

Table 2. Extensions of built-properties, storeys, volume, surface and value thereon, by region and department: 2005 and 2006 (continued)

Όγκος σε μ³, επιφάνεια σε μ², αξία σε χιλιάδες ευρώ

Volume in m³, surface in m², value in thousand euro

Περιφέρεια και νομός	Προσθήκες οικοδομών (1) Extensions of built-properties					Region and department
	Αριθμός Number	Όροφοι Storeys	Όγκος Volume	Επιφάνεια Surface	Αξία Value	
Στερεά Ελλάδα	1.565	1.489	1.888.193	415.601	12.267	Central Greece
Βοιωτίας	328	248	1.032.903	167.430	6.495	Viotia
Ευβοίας	660	719	533.082	156.905	3.075	Evia
Ευρυτανίας	55	39	18.190	5.966	231	Evritania
Φθιώτιδος	439	404	255.673	69.913	1.994	Fthiotida
Φωκίδος	83	79	48.345	15.387	472	Fokida
Πελοπόννησος	1.826	1.647	1.125.741	300.521	10.786	Peloponnissos
Αργολίδος	284	278	222.595	57.620	2.259	Argolida
Αρκαδίας	361	269	189.778	51.461	1.678	Arkadia
Κορινθίας	506	454	372.304	90.321	3.059	Korinthia
Λακωνίας	301	301	141.483	43.923	2.172	Lakonia
Μεσσηνίας	374	345	199.581	57.196	1.618	Messinia
Αττική	3.982	5.417	4.581.243	1.185.547	49.149	Attiki
Νομαρχία Αθηνών	1.895	2.594	1.735.251	505.393	22.987	Prefecture of Athens
» Ανατολικής Αττικής	913	1.198	1.201.059	260.272	11.735	» » Eastern Attiki
» Δυτικής Αττικής	366	461	1.057.270	240.175	7.286	» » Western Attiki
Νομαρχία Πειραιώς	808	1.164	587.663	179.707	7.141	Prefecture of Pireas
Βόρειο Αιγαίο	520	517	205.455	59.265	3.325	Northern Egeo
Λέσβου	210	181	74.042	23.151	1.601	Lesvos
Σάμου	130	120	50.599	14.631	790	Samos
Χίου	180	216	80.814	21.483	934	Chios
Νότιο Αιγαίο	789	829	577.805	158.756	7.168	Southern Egeo
Δωδεκανήσου	416	487	440.603	116.100	5.577	Dodekanissos
Κυκλάδων	373	342	137.202	42.656	1.591	Kyklades
Κρήτη	926	1.033	854.693	233.648	10.437	Kriti
Ηρακλείου	387	383	346.762	92.331	3.958	Iraklio
Ηράκλειο (πολεοδ. συγκρότημα)	147	146	153.786	38.370	1.182	Iraklio (urban agglomeration)
Υπόλοιπο Ν. Ηρακλείου	240	237	192.976	53.961	2.776	Iraklio (rest)
Λασιθίου	172	201	240.258	63.749	2.125	Lassithi
Ρεθύμνης	101	119	57.913	16.845	1.167	Rethymno
Χανίων	266	330	209.760	60.723	3.187	Chania

(1) Στις προσθήκες περιλαμβάνονται οι αναθεωρήσεις, αναπαλαιώσεις με αλλαγή όγκου, νομιμοποιήσεις και τροποποιήσεις οικοδομών.

(1) Extensions also include revisions, restorations changing the volume, legalizations and modifications of built-properties.



Πίνακας 3. Νέες κατοικίες⁽¹⁾, κατά αριθμό δωματίων, περιφέρεια και νομό: 2005 και 2006

Table 3. New dwellings⁽¹⁾, by number of rooms, region and department: 2005 and 2006

Περιφέρεια και νομός	Κατοικίες με δωμάτια:—Dwellings with rooms:						Region and department
	1	2	3	4	5	6 και άνω and over	
Έτος— 2005 —Year							
Σύνολο Χώρας	22.645	51.165	64.292	39.471	13.822	3.812	Greece, total
Ανατολική Μακεδονία και Θράκη .	1.435	3.407	3.603	1.995	741	160	Eastern Makedonia and Thraki
Δράμας	58	210	376	310	129	27	Drama
Καβάλας	221	489	830	558	225	65	Kavala
Έβρου	621	1.073	907	336	112	20	Evros
Ξάνθης	296	940	874	419	162	27	Xanthi
Ροδόπης	239	695	616	372	113	21	Rodopi
Κεντρική Μακεδονία	5.627	12.578	14.066	6.124	1.879	425	Central Makedonia
Ημαθίας	98	462	647	396	174	35	Imathia
Θεσσαλονίκης	3.219	6.972	8.164	2.997	774	195	Thessaloniki
<i>Θεσσαλονίκη (πολεοδ. συγκρότημα)</i>	<i>2.566</i>	<i>5.051</i>	<i>5.242</i>	<i>1.596</i>	<i>259</i>	<i>61</i>	<i>Thessaloniki (urban agglomeration)</i>
<i>Υπόλοιπο Ν. Θεσσαλονίκης</i>	<i>653</i>	<i>1.921</i>	<i>2.922</i>	<i>1.401</i>	<i>515</i>	<i>134</i>	<i>Thessaloniki (rest)</i>
Κιλκίς	678	835	707	258	54	13	Kilkis
Πέλλης	151	500	886	688	308	44	Pella
Πιερίας	244	820	1.013	591	228	33	Pieria
Σερρών	433	890	819	390	136	27	Serres
Χαλκιδικής	804	2.099	1.830	804	205	78	Chalkidiki
Δυτική Μακεδονία	627	957	1.421	908	488	65	Western Makedonia
Γρεβενών	62	79	73	49	29	8	Grevena
Καστοριάς	110	178	202	136	201	20	Kastoria
Κοζάνης	301	566	924	481	101	17	Kozani
Φλωρίνης	154	134	222	242	157	20	Florina
Θεσσαλία	1.375	2.505	3.229	2.908	1.244	365	Thessalia
Καρδίτσας	113	312	314	422	168	31	Karditsa
Λαρίσης	660	934	1.039	971	436	163	Larissa
Μαγνησίας	509	1.063	1.357	981	385	106	Magnissia
<i>Βόλος (πολεοδ. συγκρότημα)</i>	<i>379</i>	<i>782</i>	<i>997</i>	<i>737</i>	<i>222</i>	<i>54</i>	<i>Volos (urban agglomeration)</i>
<i>Υπόλοιπο Ν. Μαγνησίας</i>	<i>130</i>	<i>281</i>	<i>360</i>	<i>244</i>	<i>163</i>	<i>52</i>	<i>Magnissia (rest)</i>
Τρικάλων	93	196	519	534	255	65	Trikala
Ήπειρος	746	1.306	1.727	1.372	678	133	Ipiros
Αρτης	141	182	220	156	68	28	Arta
Θεσπρωτίας	97	162	187	163	129	42	Thesprotia
Ιωαννίνων	363	618	858	775	417	57	Ioannina
Πρεβέζης	145	344	462	278	64	6	Preveza
Ιόνιοι Νήσοι	690	967	1.541	874	405	139	Ionian Islands
Ζακύνθου	86	152	218	138	75	24	Zakynthos
Κεργύρας	167	319	626	445	177	49	Kerkyra
Κεφαλληνίας	250	252	398	216	121	53	Kefallinia
Λευκάδος	187	244	299	75	32	13	Lefkada
Δυτική Ελλάδα	1.290	2.908	3.403	3.051	1.347	396	Western Greece
Αιτωλίας και Ακαρνανίας	264	528	820	876	478	199	Etolia and Akarnania
Αχαΐας	842	1.929	2.005	1.583	675	163	Achaia
<i>Πάτρα (πολεοδ. συγκρότημα)</i>	<i>672</i>	<i>1.422</i>	<i>1.372</i>	<i>1.094</i>	<i>492</i>	<i>112</i>	<i>Patra (urban agglomeration)</i>
<i>Υπόλοιπο Ν. Αχαΐας</i>	<i>170</i>	<i>507</i>	<i>633</i>	<i>489</i>	<i>183</i>	<i>51</i>	<i>Achaia (rest)</i>
Ηλείας	184	451	578	592	194	34	Illia

Πίνακας 3. Νέες κατοικίες⁽¹⁾, κατά αριθμό δωματίων, περιφέρεια και νομό: 2005 και 2006 (συνέχεια)

Table 3. New dwellings⁽¹⁾, by number of rooms, region and department: 2005 and 2006 (continued)

Περιφέρεια και νομός	Κατοικίες με δωμάτια:—Dwellings with rooms:						Region and department
	1	2	3	4	5	6 και άνω and over	
Στερεά Ελλάδα	1.516	2.758	3.497	2.384	1.007	361	Central Greece
Βοιωτίας	215	533	593	494	192	49	Viotia
Ευβοίας	646	1.203	1.673	955	468	217	Evia
Ευρυτανίας	61	105	96	62	28	5	Evritania
Φθιώτιδος	475	752	948	675	251	50	Fthiotida
Φωκίδος	119	165	187	198	68	40	Fokida
Πελοπόννησος	1.397	3.468	4.111	2.550	1.047	309	Peloponnissos
Αργολίδος	151	555	617	436	208	67	Argolida
Αρκαδίας	265	671	593	340	149	37	Arkadia
Κορινθίας	262	990	1.667	895	320	105	Korinthia
Λακωνίας	296	590	343	290	169	31	Lakonia
Μεσσηνίας	423	662	891	589	201	69	Messinia
Αττική	5.310	15.458	21.602	13.009	3.189	828	Attiki
Νομαρχία Αθηνών	3.269	8.673	11.668	7.435	1.531	333	<i>Prefecture of Athens</i>
» Ανατολικής Αττικής ..	936	3.030	4.787	3.301	1.230	394	» » <i>Eastern Attiki</i>
» Δυτικής Αττικής	158	385	1.027	859	196	29	» » <i>Western Attiki</i>
Νομαρχία Πειραιώς	947	3.370	4.120	1.414	232	72	<i>Prefecture of Pireas</i>
Βόρειο Αιγαίο	446	637	777	611	285	137	Northern Egeο
Λέσβου	245	332	427	363	134	48	Lesvos
Σάμου	73	204	200	126	71	43	Samos
Χίου	128	101	150	122	80	46	Chios
Νότιο Αιγαίο	912	1.857	2.142	1.273	621	232	Southern Egeο
Δωδεκανήσου	326	696	1.132	808	390	75	Dodekanissos
Κυκλάδων	586	1.161	1.010	465	231	157	Kyklades
Κρήτη	1.274	2.359	3.173	2.412	891	262	Kriti
Ηρακλείου	443	819	1.170	836	342	105	Iraklio
Ηράκλειο (πολεοδ. συγκρότημα)	340	590	784	446	100	34	<i>Iraklio (urban agglomeration)</i>
Υπόλοιπο Ν. Ηρακλείου	103	229	386	390	242	71	<i>Iraklio (rest)</i>
Λασιθίου	245	492	535	272	141	36	Lassithi
Ρεθύμνης	316	327	449	362	83	36	Rethymno
Χανίων	270	721	1.019	942	325	85	Chania



Πίνακας 3. Νέες κατοικίες⁽¹⁾, κατά αριθμό δωματίων, περιφέρεια και νομό: 2005 και 2006 (συνέχεια)

Table 3. New dwellings⁽¹⁾, by number of rooms, region and department: 2005 and 2006 (continued)

Περιφέρεια και νομός	Κατοικίες με δωμάτια:—Dwellings with rooms:						Region and department
	1	2	3	4	5	6 και άνω and over	
Έτος— 2006 —Year							
Σύνολο Χώρας	14.838	30.715	40.288	25.362	10.842	3.342	Greece, total
Ανατολική Μακεδονία και Θράκη	815	1.706	1.889	1.364	695	167	Eastern Makedonia and Thraki
Δράμας	45	96	139	113	74	14	Drama
Καβάλας	128	543	650	571	284	82	Kavala
Έβρου	344	450	515	196	78	11	Evros
Ξάνθης	203	388	400	347	159	33	Xanthi
Ροδόπης	95	229	185	137	100	27	Rodopi
Κεντρική Μακεδονία	3.644	7.199	8.376	3.661	1.408	362	Central Makedonia
Ημαθίας	97	246	355	306	176	37	Imathia
Θεσσαλονίκης	2.496	4.861	5.839	1.946	723	171	Thessaloniki
<i>Θεσσαλονίκη (πολεοδ. συγκρότημα)</i>	<i>1.856</i>	<i>3.245</i>	<i>3.447</i>	<i>881</i>	<i>243</i>	<i>60</i>	<i>Thessaloniki (urban agglomeration)</i>
<i>Υπόλοιπο Ν. Θεσσαλονίκης</i>	<i>640</i>	<i>1.616</i>	<i>2.392</i>	<i>1.065</i>	<i>480</i>	<i>111</i>	<i>Thessaloniki (rest)</i>
Κιλκίς	91	115	201	145	27	9	Kilkis
Πέλλης	100	149	222	248	127	25	Pella
Πιερίας	107	541	515	341	114	25	Pieria
Σερρών	227	351	424	270	93	30	Serres
Χαλκιδικής	526	936	820	405	148	65	Chalkidiki
Δυτική Μακεδονία	188	366	456	377	213	48	Western Makedonia
Γρεβενών	20	102	101	62	37	8	Grevena
Καστοριάς	21	66	98	43	35	1	Kastoria
Κοζάνης	80	150	164	206	99	20	Kozani
Φλωρίνης	67	48	93	66	42	19	Florina
Θεσσαλία	832	1.471	1.902	1.611	963	318	Thessalia
Καρδίτσας	57	169	222	203	153	41	Karditsa
Λαρίσης	376	528	698	634	423	144	Larissa
Μαγνησίας	352	644	778	554	275	90	Magnissia
<i>Βόλος (πολεοδ. συγκρότημα)</i>	<i>133</i>	<i>384</i>	<i>438</i>	<i>362</i>	<i>174</i>	<i>42</i>	<i>Volos (urban agglomeration)</i>
<i>Υπόλοιπο Ν. Μαγνησίας</i>	<i>219</i>	<i>260</i>	<i>340</i>	<i>192</i>	<i>101</i>	<i>48</i>	<i>Magnissia (rest)</i>
Τρικάλων	47	130	204	220	112	43	Trikala
Ήπειρος	317	719	718	895	526	116	Ipiros
Αρτης	38	106	110	130	75	20	Arta
Θεσπρωτίας	56	127	93	130	96	26	Thesprotia
Ιωαννίνων	173	355	327	464	305	65	Ioannina
Πρεβέζης	50	131	188	171	50	5	Preveza
Ιόνιοι Νήσοι	544	963	1.280	773	336	136	Ionian Islands
Ζακύνθου	98	216	267	144	73	41	Zakynthos
Κερκύρας	134	294	540	305	120	48	Kerkyra
Κεφαλληνίας	152	254	297	220	102	42	Kefallinia
Λευκάδος	160	199	176	104	41	5	Lefkada
Δυτική Ελλάδα	727	1.404	1.731	1.574	966	297	Western Greece
Αιτωλίας και Ακαρνανίας	164	320	428	466	288	123	Etolia and Akarnania
Αχαΐας	436	831	1.031	815	555	145	Achaia
<i>Πάτρα (πολεοδ. συγκρότημα)</i>	<i>235</i>	<i>516</i>	<i>588</i>	<i>535</i>	<i>337</i>	<i>93</i>	<i>Patra (urban agglomeration)</i>
<i>Υπόλοιπο Ν. Αχαΐας</i>	<i>201</i>	<i>315</i>	<i>443</i>	<i>280</i>	<i>218</i>	<i>52</i>	<i>Achaia (rest)</i>
Ηλείας	127	253	272	293	123	29	Illia

Πίνακας 3. Νέες κατοικίες⁽¹⁾, κατά αριθμό δωματίων, περιφέρεια και νομό: 2005 και 2006 (συνέχεια)
Table 3. New dwellings⁽¹⁾, by number of rooms, region and department: 2005 and 2006 (continued)

Περιφέρεια και νομός	Κατοικίες με δωμάτια:—Dwellings with rooms:						Region and department
	1	2	3	4	5	6 και άνω and over	
Στερεά Ελλάδα	868	1.700	1.945	1.478	782	247	Central Greece
Βοιωτίας	98	273	298	252	138	27	Viotia
Ευβοίας	451	885	969	725	390	162	Evia
Ευρυτανίας	21	59	56	35	20	3	Evritania
Φθιώτιδος	208	329	427	364	178	43	Fthiotida
Φωκίδος	90	154	195	102	56	12	Fokida
Πελοπόννησος	997	1.917	3.060	1.909	866	278	Peloponnissos
Αργολίδος	146	308	783	375	180	69	Argolida
Αρκαδίας	110	256	321	234	144	23	Arkadia
Κορινθίας	157	496	939	663	256	72	Korinthia
Λακωνίας	249	203	253	199	143	48	Lakonia
Μεσσηνίας	335	654	764	438	143	66	Messinia
Αττική	3.922	9.777	14.579	8.327	2.512	839	Attiki
Νομαρχία Αθηνών	2.346	5.530	7.566	4.341	1.102	334	<i>Prefecture of Athens</i>
» Ανατολικής Αττικής ..	710	1.838	3.398	2.502	1.031	414	» » <i>Eastern Attiki</i>
» Δυτικής Αττικής	149	471	968	696	164	30	» » <i>Western Attiki</i>
Νομαρχία Πειραιώς	717	1.938	2.647	788	215	61	<i>Prefecture of Pireas</i>
Βόρειο Αιγαίο	354	501	535	457	227	108	Northern Egeο
Λέσβου	172	237	252	235	112	38	Lesvos
Σάμου	91	134	131	85	51	25	Samos
Χίου	91	130	152	137	64	45	Chios
Νότιο Αιγαίο	888	1.305	1.485	1.011	533	174	Southern Egeο
Δωδεκανήσου	544	747	856	614	303	67	Dodekanissos
Κυκλάδων	344	558	629	397	230	107	Kyklades
Κρήτη	742	1.687	2.332	1.925	815	252	Kriti
Ηρακλείου	262	589	670	629	328	98	Iraklio
Ηράκλειο (πολεοδ. συγκρότημα)	159	330	360	229	96	31	<i>Iraklio (urban agglomeration)</i>
Υπόλοιπο Ν. Ηρακλείου	103	259	310	400	232	67	<i>Iraklio (rest)</i>
Λασιθίου	99	245	348	221	77	28	Lassithi
Ρεθύμνης	191	288	380	314	96	36	Rethymno
Χανίων	190	565	934	761	314	90	Chania

(1) Συμπεριλαμβάνονται και κατοικίες που προέρχονται από προσθήκες, αναπαλαιώσεις και αναθεωρήσεις με αλλαγή όγκου, νομιμοποιήσεις και τροποποιήσεις.

(1) Including also dwellings arising from extensions, restorations and revisions changing the volume, legalizations and modifications.



Πίνακας 4. Νέες κατοικίες και βελτιώσεις κατοικιών, αριθμός κατοικήσιμων δωματίων, όγκος και επιφάνεια αυτών, κατά περιφέρεια και νομό: 2005 και 2006

Table 4. New dwellings and improvements of dwellings, number of habitable rooms, volume and surface thereon, by region and department: 2005 and 2006

Όγκος σε μ³, επιφάνεια σε μ²

Volume in m³, surface in m²

Περιφέρεια και νομός	Νέες κατοικίες New dwellings				Βελτιώσεις (1) Improvements		Region and department
	Αριθμός Number	Δωμάτια κατοικήσιμα Habitable rooms	Όγκος Volume	Επιφάνεια Surface	Δωμάτια κατοικήσιμα (2) Habitable rooms	Όγκος (3) Volume	
Έτος— 2005 —Year							
Σύνολο Χώρας	195.207	568.918	71.674.619	22.790.870	117	563.609	Greece, total
Ανατολική Μακεδονία και Θράκη .	11.341	31.749	3.807.206	1.245.887	8	33.357	Eastern Macedonia and Thraki
Δράμας	1.110	3.668	475.083	154.529	—	4.757	Drama
Καβάλας	2.388	7.451	724.836	241.973	—	7.112	Kavala
Έβρου	3.069	7.515	1.011.986	335.747	3	10.959	Evros
Ξάνθης	2.718	7.452	879.440	279.036	—	6.286	Xanthi
Ροδόπης	2.056	5.663	715.861	234.602	5	4.243	Rodopi
Κεντρική Μακεδονία	40.699	109.583	13.305.939	4.286.984	11	57.687	Central Macedonia
Ημαθίας	1.812	5.634	699.709	227.031	—	15.588	Imathia
Θεσσαλονίκης	22.321	58.812	7.344.105	2.326.956	4	8.544	Thessaloniki
Θεσσαλονίκη (πολεοδ. συγκρότημα)	14.775	36.442	4.361.967	1.378.939	2	1.213	Thessaloniki (urban agglomeration)
Υπόλοιπο Ν. Θεσσαλονίκης ...	7.546	22.370	2.982.138	948.017	2	7.331	Thessaloniki (rest)
Κιλκίς	2.545	5.830	905.475	278.601	—	1.503	Kilkis
Πέλλης	2.577	8.373	853.102	282.161	—	2.913	Pella
Πιερίας	2.929	8.633	1.087.900	361.774	—	14.417	Pieria
Σερρών	2.695	7.082	895.094	292.797	2	8.369	Serres
Χαλκιδικής	5.820	15.219	1.520.554	517.664	5	6.353	Chalkidiki
Δυτική Μακεδονία	4.466	13.281	1.852.951	599.035	2	26.132	Western Macedonia
Γρεβενών	300	828	89.984	30.497	—	1.764	Grevena
Καστοριάς	847	2.740	347.302	117.144	—	726	Kastoria
Κοζάνης	2.390	6.742	1.017.444	332.033	1	21.909	Kozani
Φλωρίνης	929	2.971	398.221	119.361	1	1.733	Florina
Θεσσαλία	11.626	36.203	4.390.890	1.454.577	9	39.923	Thessalia
Καρδίτσας	1.360	4.404	565.192	180.088	—	12.769	Karditsa
Λαρίσης	4.203	12.715	1.485.882	512.122	1	9.007	Larissa
Μαγνησίας	4.401	13.227	1.592.444	520.249	8	8.682	Magnissia
Βόλος (πολεοδ. συγκρότημα)	3.171	9.324	1.142.357	383.841	1	2.284	Volos (urban agglomeration)
Υπόλοιπο Ν. Μαγνησίας	1.230	3.903	450.087	136.408	7	6.398	Magnissia (rest)
Τρικάλων	1.662	5.857	747.372	242.118	—	9.465	Trikala
Ηπειρος	5.962	18.292	2.330.478	752.001	4	40.201	Ipiros
Άρτης	795	2.309	299.447	95.165	2	2.267	Arta
Θεσπρωτίας	780	2.573	308.918	104.097	—	6.125	Thesprotia
Ιωαννίνων	3.088	9.723	1.245.091	398.032	2	28.266	Ioannina
Πρεβέζης	1.299	3.687	477.022	154.707	—	3.543	Preveza
Ιόνιοι Νήσοι	4.616	13.646	1.728.102	539.295	9	17.741	Ionian Islands
Ζακύνθου	693	2.119	244.147	76.817	—	2.654	Zakynthos
Κερκύρας	1.783	5.666	714.277	216.391	7	8.294	Kerkyra
Κεφαλληνίας	1.290	3.749	481.206	157.634	2	4.338	Kefallinia
Λευκάδος	850	2.112	288.472	88.453	—	2.455	Lefkada
Δυτική Ελλάδα	12.395	38.719	4.458.820	1.443.979	17	64.094	Western Greece
Αιτωλίας και Ακαρνανίας	3.165	10.907	1.137.344	375.331	1	9.238	Etolia and Akarnania
Αχαΐας	7.197	21.431	2.619.234	843.381	6	18.088	Achaia
Πάτρα (πολεοδ. συγκρότημα)	5.164	15.160	1.834.769	594.743	4	9.029	Patra (urban agglomeration)
Υπόλοιπο Ν. Αχαΐας	2.033	6.271	784.465	248.638	2	9.059	Achaia (rest)
Ηλείας	2.033	6.381	702.242	225.267	10	36.768	Iliia

Πίνακας 4. Νέες κατοικίες και βελτιώσεις κατοικιών, αριθμός κατοικήσιμων δωματίων, όγκος και επιφάνεια αυτών, κατά περιφέρεια και νομό: 2005 και 2006 (συνέχεια)

Table 4. New dwellings and improvements of dwellings, number of habitable rooms, volume and surface thereon, by region and department: 2005 and 2006 (continued)

Όγκος σε μ³, επιφάνεια σε μ²

Volume in m³, surface in m²

Περιφέρεια και νομός	Νέες κατοικίες New dwellings				Βελτιώσεις (1) Improvements		Region and department
	Αριθμός Number	Δωμάτια κατοικήσιμα Habitable rooms	Όγκος Volume	Επιφάνεια Surface	Δωμάτια κατοικήσιμα (2) Habitable rooms	Όγκος (3) Volume	
Στερεά Ελλάδα	11.523	34.381	4.135.348	1.352.824	16	55.663	Central Greece
Βοιωτίας	2.076	6.298	769.682	253.354	1	14.741	Viotia
Ευβοίας	5.162	15.621	1.911.092	629.364	14	14.848	Evia
Ευρυτανίας	357	979	118.519	38.899	—	487	Evritania
Φθιώτιδος	3.151	9.091	1.075.591	351.383	—	18.235	Fthiotida
Φωκίδος	777	2.392	260.464	79.824	1	7.352	Fokida
Πελοπόννησος	12.882	38.072	4.834.767	1.561.651	14	62.509	Peloponnissos
Αργολίδος	2.034	6.296	836.122	270.231	6	13.035	Argolida
Αρκαδίας	2.055	5.729	750.131	252.561	4	14.871	Arkadia
Κορινθίας	4.239	13.141	1.621.472	525.456	1	6.418	Korinthia
Λακωνίας	1.719	4.694	596.145	194.912	1	13.189	Lakonia
Μεσσηνίας	2.835	8.212	1.030.897	318.491	2	14.996	Messinia
Αττική	59.396	174.189	23.116.741	7.096.789	12	91.638	Attiki
Νομαρχία Αθηνών	32.909	95.063	12.350.296	3.771.611	7	52.106	Prefecture of Athens
» Ανατολικής Αττικής ..	13.678	43.118	6.178.935	1.897.492	—	20.115	» » Eastern Attiki
» Δυτικής Αττικής	2.654	8.610	1.143.103	358.746	1	6.906	» » Western Attiki
Νομαρχία Πειραιώς	10.155	27.398	3.444.407	1.068.940	4	12.511	Prefecture of Pireas
Βόρειο Αιγαίο	2.893	8.797	1.006.271	314.297	3	29.727	Northern Egeο
Λέσβου	1.549	4.612	523.265	160.292	2	17.035	Lesvos
Σάμου	717	2.213	231.568	73.613	—	3.142	Samos
Χίου	627	1.972	251.438	80.392	1	9.550	Chios
Νότιο Αιγαίο	7.037	20.734	2.385.198	750.459	7	23.473	Southern Egeο
Δωδεκανήσου	3.427	10.771	1.219.573	369.340	1	6.857	Dodekanissos
Κυκλάδων	3.610	9.963	1.165.625	381.119	6	16.616	Kyklades
Κρήτη	10.371	31.272	4.321.908	1.393.092	5	21.464	Kriti
Ηρακλείου	3.715	11.315	1.797.882	579.967	3	3.265	Iraklio
Ηράκλειο (πολεοδ. συγκρότημα)	2.294	6.365	1.124.195	371.866	3	381	Iraklio (urban agglomeration)
Υπόλοιπο Ν. Ηρακλείου	1.421	4.950	673.687	208.101	—	2.884	Iraklio (rest)
Λασιθίου	1.721	4.851	636.938	206.426	—	6.667	Lassithi
Ρεθύμνης	1.573	4.422	629.456	202.778	2	4.712	Rethymno
Χανίων	3.362	10.684	1.257.632	403.921	—	6.820	Chania



Πίνακας 4. Νέες κατοικίες και βελτιώσεις κατοικιών, αριθμός κατοικήσιμων δωματίων, όγκος και επιφάνεια αυτών, κατά περιφέρεια και νομό: 2005 και 2006 (συνέχεια)

Table 4. New dwellings and improvements of dwellings, number of habitable rooms, volume and surface thereon, by region and department: 2005 and 2006 (continued)

Όγκος σε μ³, επιφάνεια σε μ²

Volume in m³, surface in m²

Περιφέρεια και νομός	Νέες κατοικίες New dwellings				Βελτιώσεις (1) Improvements		Region and department
	Αριθμός Number	Δωμάτια κατοικήσιμα Habitable rooms	Όγκος Volume	Επιφάνεια Surface	Δωμάτια κατοικήσιμα (2) Habitable rooms	Όγκος (3) Volume	
Έτος— 2006 —Year							
Σύνολο Χώρας	125.387	373.588	48.205.006	15.455.081	52	677.964	Greece, total
Ανατολική Μακεδονία και Θράκη .	6.636	19.874	2.363.100	761.034	8	50.870	Eastern Macedonia and Thraki
Δράμας	481	1.563	198.496	66.858	—	3.957	Drama
Καβάλας	2.258	7.391	695.016	233.174	7	5.685	Kavala
Έβρου	1.594	4.032	583.722	192.158	—	11.765	Evros
Ξάνθης	1.530	4.568	581.994	172.927	—	25.693	Xanthi
Ροδόπης	773	2.320	303.872	95.917	1	3.770	Rodopi
Κεντρική Μακεδονία	24.650	67.096	8.429.800	2.790.846	4	84.010	Central Macedonia
Ημαθίας	1.217	3.986	502.798	159.521	2	10.720	Imathia
Θεσσαλονίκης	16.036	42.202	5.460.941	1.818.817	2	13.772	Thessaloniki
Θεσσαλονίκη (πολεοδ. συγκρότημα)	9.732	23.788	2.954.100	1.026.569	—	7.011	Thessaloniki (urban agglomeration)
Υπόλοιπο Ν. Θεσσαλονίκης ...	6.304	18.414	2.506.841	792.248	2	6.761	Thessaloniki (rest)
Κιλκίς	588	1.693	238.139	74.170	—	5.009	Kilkis
Πέλλης	871	2.847	299.226	97.647	—	3.704	Pella
Πιερίας	1.643	4.819	606.479	197.706	—	20.605	Pieria
Σερρών	1.395	3.929	497.266	159.022	—	14.419	Serres
Χαλκιδικής	2.900	7.620	824.951	283.963	—	15.781	Chalkidiki
Δυτική Μακεδονία	1.648	5.176	724.413	248.883	1	19.047	Western Macedonia
Γρεβενών	330	1.011	111.132	38.191	—	2.808	Grevena
Καστοριάς	264	800	110.584	37.769	—	1.400	Kastoria
Κοζάνης	719	2.320	338.137	121.737	1	11.156	Kozani
Φλωρίνης	335	1.045	164.560	51.186	—	3.683	Florina
Θεσσαλία	7.097	22.728	2.839.688	934.275	7	34.977	Thessalia
Καρδίτσας	845	2.907	356.437	113.035	—	8.100	Karditsa
Λαρίσης	2.803	9.057	1.104.214	372.082	3	8.923	Larissa
Μαγνησίας	2.693	8.141	1.039.096	336.929	2	9.139	Magnissia
Βόλος (πολεοδ. συγκρότημα)	1.533	4.802	642.122	212.612	—	2.564	Volos (urban agglomeration)
Υπόλοιπο Ν. Μαγνησίας	1.160	3.339	396.974	124.317	2	6.575	Magnissia (rest)
Τρικάλων	756	2.623	339.941	112.229	2	8.815	Trikala
Ήπειρος	3.291	10.837	1.442.269	464.382	—	24.083	Ipiros
Άρτης	479	1.597	211.101	66.492	—	6.655	Arta
Θεσπρωτίας	528	1.753	218.756	73.515	—	4.246	Thesprotia
Ιωαννίνων	1.689	5.647	757.354	244.268	—	9.276	Ioannina
Πρεβέζης	595	1.840	255.058	80.107	—	3.906	Preveza
Ιόνιοι Νήσοι	4.032	11.934	1.543.963	484.198	—	24.763	Ionian Islands
Ζακύνθου	839	2.534	322.647	99.787	—	3.322	Zakynthos
Κερκύρας	1.441	4.460	581.526	177.477	—	7.298	Kerkyra
Κεφαλληνίας	1.067	3.202	420.973	136.584	—	8.611	Kefallinia
Λευκάδος	685	1.738	218.817	70.350	—	5.532	Lefkada
Δυτική Ελλάδα	6.699	21.687	2.585.749	830.816	2	69.404	Western Greece
Αιτωλίας και Ακαρνανίας	1.789	6.165	654.365	217.084	—	10.233	Etolia and Akarnania
Αχαΐας	3.813	12.102	1.564.964	496.031	1	45.612	Achaia
Πάτρα (πολεοδ. συγκρότημα)	2.304	7.420	990.214	319.897	—	23.890	Patra (urban agglomeration)
Υπόλοιπο Ν. Αχαΐας	1.509	4.682	574.750	176.134	1	21.722	Achaia (rest)
Ηλείας	1.097	3.420	366.420	117.701	1	13.559	Iliia

Πίνακας 4. Νέες κατοικίες και βελτιώσεις κατοικιών, αριθμός κατοικήσιμων δωματίων, όγκος και επιφάνεια αυτών, κατά περιφέρεια και νομό: 2005 και 2006 (συνέχεια)

Table 4. New dwellings and improvements of dwellings, number of habitable rooms, volume and surface thereon, by region and department: 2005 and 2006 (continued)

Όγκος σε μ³, επιφάνεια σε μ²

Volume in m³, surface in m²

Περιφέρεια και νομός	Νέες κατοικίες New dwellings				Βελτιώσεις (1) Improvements		Region and department
	Αριθμός Number	Δωμάτια κατοικήσιμα Habitable rooms	Όγκος Volume	Επιφάνεια Surface	Δωμάτια κατοικήσιμα (2) Habitable rooms	Όγκος (3) Volume	
Στερεά Ελλάδα	7.020	21.472	2.706.264	882.837	10	102.885	Central Greece
Βοιωτίας	1.086	3.407	458.790	149.499	—	29.893	Viotia
Ευβοίας	3.582	10.980	1.360.704	452.435	10	16.162	Evia
Ευρυτανίας	194	566	62.168	21.733	—	985	Evritania
Φθιώτιδος	1.549	4.768	608.800	196.314	—	25.940	Fthiotida
Φωκίδος	609	1.751	215.802	62.856	—	29.905	Fokida
Πελοπόννησος	9.027	27.683	3.576.030	1.203.253	4	60.077	Peloponnissos
Αργολίδος	1.861	5.939	827.779	285.497	1	12.997	Argolida
Αρκαδίας	1.088	3.382	440.426	139.605	—	17.005	Arkadia
Κορινθίας	2.583	8.346	1.087.756	372.183	1	11.928	Korinthia
Λακωνίας	1.095	3.222	403.609	130.668	1	7.102	Lakonia
Μεσσηνίας	2.400	6.794	816.460	275.300	1	11.045	Messinia
Αττική	39.956	118.233	15.952.659	4.946.476	9	117.391	Attiki
Νομαρχία Αθηνών	21.219	61.065	8.033.606	2.446.920	3	47.650	Prefecture of Athens
» Ανατολικής Αττικής ..	9.893	32.244	4.659.048	1.471.762	—	43.170	» » Eastern Attiki
» Δυτικής Αττικής	2.478	7.786	1.050.427	330.877	5	6.931	» » Western Attiki
Νομαρχία Πειραιώς	6.366	17.138	2.209.578	696.917	1	19.640	Prefecture of Pireas
Βόρειο Αιγαίο	2.182	6.645	796.549	248.924	3	24.132	Northern Egeo
Λέσβου	1.046	3.145	371.877	117.047	—	14.728	Lesvos
Σάμου	517	1.522	161.901	51.289	—	3.252	Samos
Χίου	619	1.978	262.771	80.588	3	6.152	Chios
Νότιο Αιγαίο	5.396	15.755	1.896.142	590.736	4	44.771	Southern Egeo
Δωδεκανήσου	3.131	8.996	1.113.326	333.012	1	29.426	Dodekanissos
Κυκλάδων	2.265	6.759	782.816	257.724	3	15.345	Kyklades
Κρήτη	7.753	24.468	3.348.380	1.068.421	—	21.554	Kriti
Ηρακλείου	2.576	8.222	1.233.295	392.991	—	5.453	Iraklio
Ηράκλειο (πολεοδ. συγκρότημα)	1.205	3.486	603.604	200.131	—	1.446	Iraklio (urban agglomeration)
Υπόλοιπο Ν. Ηρακλείου	1.371	4.736	629.691	192.860	—	4.007	Iraklio (rest)
Λασιθίου	1.018	3.078	420.739	134.580	—	5.271	Lassithi
Ρεθύμνης	1.305	3.861	588.751	189.725	—	3.018	Rethymno
Χανίων	2.854	9.307	1.105.595	351.125	—	7.812	Chania

(1) Στοιχεία προσθηκών σε υφιστάμενες κατοικίες.

(2) Τα στοιχεία των βελτιώσεων συμπεριλαμβάνονται στα στοιχεία των νέων κατοικιών.

(3) Συνολικός όγκος προσθηκών σε υφιστάμενες κατοικίες.

(1) Data on extensions in existing dwellings.

(2) The data concerning improvements are included on new dwellings.

(3) Total volume of extensions in existing dwellings.



Πίνακας 5. Νέες οικοδομές, όροφοι, όγκος, επιφάνεια και αξία αυτών, κατά αστικές, ημιαστικές και αγροτικές περιοχές: 2002 – 2006

Table 5. New built-properties, storeys, volume, surface and value thereon, by urban, semi-urban and rural areas: 2002 – 2006

Όγκος σε μ³, επιφάνεια σε μ², αξία σε χιλιάδες ευρώ

Volume in m³, surface in m², value in thousand euro

Στοιχεία οικοδομών	Νέες οικοδομές—New built-properties					Data on built-properties
	2002	2003	2004	2005	2006	
ΣΥΝΟΛΟ ΧΩΡΑΣ—GREECE, TOTAL						
Αριθμός	45.203	45.237	43.431	56.342	45.406	Number
Όροφοι	94.670	95.152	90.311	132.359	96.246	Storeys
Όγκος	64.997.905	65.687.728	61.966.949	88.775.762	67.153.393	Volume
Επιφάνεια	18.969.826	18.359.407	17.290.374	25.876.755	18.494.123	Surface
Αξία	574.453	506.100	645.410	1.003.974	738.371	Value
ΑΣΤΙΚΕΣ ΠΕΡΙΟΧΕΣ—URBAN AREAS						
Αριθμός	18.188	17.656	16.615	24.061	17.085	Number
Όροφοι	49.615	48.891	45.661	76.213	48.324	Storeys
Όγκος	34.639.980	33.075.043	30.556.351	50.955.787	32.393.267	Volume
Επιφάνεια	10.417.205	9.567.831	8.804.292	15.254.071	9.287.107	Surface
Αξία	308.982	264.233	352.167	628.808	389.216	Value
ΠΕΡΙΦΕΡΕΙΑ ΠΡΩΤΕΥΟΥΣΗΣ—GREATER ATHENS						
Αριθμός	4.987	5.083	4.346	1.611	1.090	Number
Όροφοι	18.680	19.109	16.603	6.581	4.104	Storeys
Όγκος	10.921.592	10.741.990	9.590.464	3.520.087	2.033.649	Volume
Επιφάνεια	3.412.338	3.148.342	2.792.840	1.052.565	612.729	Surface
Αξία	86.523	89.972	135.627	51.280	30.066	Value
ΠΟΛΕΟΔΟΜΙΚΟ ΣΥΓΚΡΟΤΗΜΑ ΘΕΣΣΑΛΟΝΙΚΗΣ—URBAN AGGLOMERATION OF THESSALONIKI						
Αριθμός	1.246	1.366	1.367	7.589	5.510	Number
Όροφοι	4.248	4.583	4.746	30.105	20.213	Storeys
Όγκος	2.980.869	3.204.162	2.917.076	17.749.380	11.940.370	Volume
Επιφάνεια	832.921	927.181	862.828	5.331.293	3.610.326	Surface
Αξία	24.317	23.951	30.967	235.352	158.423	Value
ΛΟΙΠΕΣ ΑΣΤΙΚΕΣ ΠΕΡΙΟΧΕΣ—OTHER URBAN AREAS						
Αριθμός	11.955	11.207	10.902	14.861	10.485	Number
Όροφοι	26.687	25.199	24.312	39.527	24.007	Storeys
Όγκος	20.737.519	19.128.891	18.048.811	29.686.320	18.419.248	Volume
Επιφάνεια	6.171.946	5.492.308	5.148.624	8.870.213	5.064.052	Surface
Αξία	198.142	150.310	185.573	342.177	200.728	Value
ΗΜΙΑΣΤΙΚΕΣ ΠΕΡΙΟΧΕΣ—SEMI-URBAN AREAS						
Αριθμός	11.611	11.302	10.704	13.651	10.897	Number
Όροφοι	20.769	20.268	19.269	26.356	20.221	Storeys
Όγκος	15.662.736	17.198.142	15.258.639	19.613.705	16.290.211	Volume
Επιφάνεια	4.358.819	4.271.691	3.969.795	5.464.739	4.246.414	Surface
Αξία	140.717	113.934	140.945	193.724	158.397	Value
ΑΓΡΟΤΙΚΕΣ ΠΕΡΙΟΧΕΣ—RURAL AREAS						
Αριθμός	15.404	16.279	16.112	18.630	17.424	Number
Όροφοι	24.286	25.993	25.381	29.790	27.701	Storeys
Όγκος	14.695.189	15.414.543	16.151.959	18.206.270	18.469.915	Volume
Επιφάνεια	4.193.802	4.519.885	4.516.287	5.157.945	4.960.602	Surface
Αξία	124.754	127.933	152.298	181.442	190.758	Value

Πίνακας 6. Προσθήκες οικοδομών, όροφοι, όγκος, επιφάνεια και αξία αυτών, κατά αστικές, ημιαστικές και αγροτικές περιοχές: 2002 – 2006

Table 6. Extensions of built-properties, storeys, volume, surface and value thereon, by urban, semi-urban and rural areas: 2002 – 2006

Όγκος σε μ³, επιφάνεια σε μ², αξία σε χιλιάδες ευρώ

Volume in m³, surface in m², value in thousand euro

Στοιχεία οικοδομών	Προσθήκες οικοδομών—Extensions of built-properties					Data on built-properties
	2002	2003	2004	2005	2006	
ΣΥΝΟΛΟ ΧΩΡΑΣ—GREECE, TOTAL						
Αριθμός	17.134	16.770	17.175	17.599	17.549	Number
Όροφοι	17.364	16.537	17.015	17.940	18.003	Storeys
Όγκος	12.181.069	12.319.816	12.721.128	13.456.468	15.455.364	Volume
Επιφάνεια	3.165.886	3.115.349	3.241.423	3.478.957	3.837.492	Surface
Αξία	189.444	103.029	112.984	128.022	146.153	Value
ΑΣΤΙΚΕΣ ΠΕΡΙΟΧΕΣ—URBAN AREAS						
Αριθμός	7.352	7.256	7.126	7.052	6.994	Number
Όροφοι	8.655	8.350	8.026	8.336	8.533	Storeys
Όγκος	5.885.616	6.179.099	5.620.741	5.958.250	6.580.172	Volume
Επιφάνεια	1.596.344	1.573.954	1.510.878	1.610.846	1.714.432	Surface
Αξία	81.720	55.485	54.818	65.036	71.036	Value
ΠΕΡΙΦΕΡΕΙΑ ΠΡΩΤΕΥΟΥΣΗΣ—GREATER ATHENS						
Αριθμός	2.461	2.573	2.257	574	606	Number
Όροφοι	3.368	3.479	2.832	801	856	Storeys
Όγκος	2.133.004	2.217.554	1.895.789	405.247	511.748	Volume
Επιφάνεια	596.685	599.424	545.409	119.138	153.223	Surface
Αξία	28.132	16.809	22.311	5.759	6.718	Value
ΠΟΛΕΟΔΟΜΙΚΟ ΣΥΓΚΡΟΤΗΜΑ ΘΕΣΣΑΛΟΝΙΚΗΣ—URBAN AGGLOMERATION OF THESSALONIKI						
Αριθμός	111	131	148	1.916	1.990	Number
Όροφοι	114	133	138	2.505	2.728	Storeys
Όγκος	149.926	259.556	124.498	1.928.030	1.871.608	Volume
Επιφάνεια	39.712	55.583	31.138	542.025	534.735	Surface
Αξία	1.134	1.574	1.410	22.943	25.594	Value
ΛΟΙΠΕΣ ΑΣΤΙΚΕΣ ΠΕΡΙΟΧΕΣ—OTHER URBAN AREAS						
Αριθμός	4.780	4.552	4.721	4.562	4.398	Number
Όροφοι	5.173	4.738	5.056	5.030	4.949	Storeys
Όγκος	3.602.686	3.701.989	3.600.454	3.624.973	4.196.816	Volume
Επιφάνεια	959.947	918.947	934.331	949.683	1.026.474	Surface
Αξία	52.454	37.102	31.097	36.333	38.724	Value
ΗΜΙΑΣΤΙΚΕΣ ΠΕΡΙΟΧΕΣ—SEMI-URBAN AREAS						
Αριθμός	4.339	4.150	4.328	4.416	4.163	Number
Όροφοι	4.066	3.728	4.011	4.358	3.982	Storeys
Όγκος	3.318.079	3.182.919	3.734.393	3.325.910	4.274.316	Volume
Επιφάνεια	796.248	768.063	854.907	835.534	1.021.566	Surface
Αξία	40.829	24.509	29.835	28.569	35.676	Value
ΑΓΡΟΤΙΚΕΣ ΠΕΡΙΟΧΕΣ—RURAL AREAS						
Αριθμός	5.443	5.364	5.721	6.131	6.392	Number
Όροφοι	4.643	4.459	4.978	5.246	5.488	Storeys
Όγκος	2.977.374	2.957.798	3.365.994	4.172.308	4.600.876	Volume
Επιφάνεια	773.294	773.332	875.638	1.032.577	1.101.494	Surface
Αξία	66.895	23.035	28.331	34.417	39.441	Value

Πίνακας 7. Επισκευές οικοδομών και αξία αυτών, κατά αστικές, ημιαστικές και αγροτικές περιοχές: 2002 – 2006

Table 7. Repairs of built-properties and value thereon, by urban, semi-urban and rural areas: 2002 – 2006

<i>Αξία σε χιλιάδες ευρώ</i>							<i>Value in thousand euro</i>
Στοιχεία επισκευών	Επισκευές οικοδομών—Repairs of built-properties					Data on repairs	
	2002	2003	2004	2005	2006		
ΣΥΝΟΛΟ ΧΩΡΑΣ—GREECE, TOTAL							
Αριθμός	7.102	7.062	6.719	5.305	5.561	Number	
Αξία	24.319	40.832	33.170	35.091	36.835	Value	
ΑΣΤΙΚΕΣ ΠΕΡΙΟΧΕΣ—URBAN AREAS							
Αριθμός	3.440	3.548	3.546	2.839	3.053	Number	
Αξία	13.128	25.394	20.747	22.889	23.403	Value	
ΠΕΡΙΦΕΡΕΙΑ ΠΡΩΤΕΥΟΥΣΗΣ—GREATER ATHENS							
Αριθμός	1.532	1.671	1.710	1.364	1.475	Number	
Αξία	5.412	15.999	12.279	12.944	12.132	Value	
ΠΟΛΕΟΔΟΜΙΚΟ ΣΥΓΚΡΟΤΗΜΑ ΘΕΣΣΑΛΟΝΙΚΗΣ—URBAN AGGLOMERATION OF THESSALONIKI							
Αριθμός	429	541	562	411	479	Number	
Αξία	1.249	3.714	1.887	2.803	3.687	Value	
ΛΟΙΠΕΣ ΑΣΤΙΚΕΣ ΠΕΡΙΟΧΕΣ—OTHER URBAN AREAS							
Αριθμός	1.479	1.336	1.274	1.064	1.099	Number	
Αξία	6.467	5.681	6.580	7.142	7.584	Value	
ΗΜΙΑΣΤΙΚΕΣ ΠΕΡΙΟΧΕΣ—SEMI-URBAN AREAS							
Αριθμός	1.523	1.626	1.375	1.087	1.104	Number	
Αξία	4.730	9.185	5.244	6.251	7.153	Value	
ΑΓΡΟΤΙΚΕΣ ΠΕΡΙΟΧΕΣ—RURAL AREAS							
Αριθμός	2.139	1.888	1.798	1.379	1.404	Number	
Αξία	6.461	6.253	7.180	5.951	6.279	Value	



Πίνακας 8. Αριθμός νέων οικοδομών, κατά τύπο οικοδομής και κατά αστικές, ημιαστικές και αγροτικές περιοχές : 2005 και 2006

Table 8. Number of new built-properties, by type and by urban, semi-urban and rural areas : 2005 and 2006

Έτος και τύπος οικοδομής	Σύνολο Χώρας Greece, total	Περιοχές—Areas			Year and type of built-property
		Αστικές Urban	Ημιαστικές Semi-urban	Αγροτικές Rural	
2005 Αριθμός οικοδομών	56.342	24.146	12.921	19.275	2005 Number of built-properties
όροφος 1	17.565	4.187	4.349	9.036	storey 1
όροφοι 2	21.772	7.109	5.773	8.883	storeys 2
» 3	7.583	4.278	2.067	1.238	» 3
» 4	3.670	3.076	512	82	» 4
» 5	2.833	2.647	166	20	» 5
» 6	1.664	1.624	33	7	» 6
» 7	814	799	14	1	» 7
» 8	331	326	4	1	» 8
» 9	90	82	2	6	» 9
όροφοι 10 και άνω	20	18	1	1	storeys 10 and over
2006 Αριθμός οικοδομών	45.406	17.231	10.213	17.962	2006 Number of built-properties
όροφος 1	15.886	3.660	3.777	8.456	storey 1
όροφοι 2	18.665	5.728	4.532	8.398	storeys 2
» 3	5.878	3.363	1.491	1.024	» 3
» 4	2.110	1.756	291	63	» 4
» 5	1.348	1.259	83	6	» 5
» 6	853	821	28	4	» 6
» 7	442	433	6	3	» 7
» 8	173	167	1	5	» 8
» 9	45	39	3	3	» 9
όροφοι 10 και άνω	6	5	1	—	storeys 10 and over

Πίνακας 8α. Αριθμός νέων οικοδομών, κατά τύπο οικοδομής και με ανάλυση των αστικών περιοχών : 2005 και 2006

Table 8a. Number of new built-properties, by type of built-property and with analysis of the urban areas : 2005 and 2006

Έτος και τύπος οικοδομής	Σύνολο αστικών περιοχών Urban areas, total	Περιφέρεια Πρωτευούσης Greater Athens	Πολεοδομικό συγκρότημα Θεσσαλονίκης Urban agglomeration of Thessaloniki	Λοιπές αστικές περιοχές Other urban areas	Year and type of built-property
2005 Αριθμός οικοδομών	24.146	7.494	2.090	14.562	2005 Number of built-properties
όροφος 1	4.187	578	59	3.550	storey 1
όροφοι 2	7.109	1.430	571	5.108	storeys 2
» 3	4.278	1.334	533	2.411	» 3
» 4	3.076	1.269	363	1.444	» 4
» 5	2.647	1.124	311	1.212	» 5
» 6	1.624	901	131	592	» 6
» 7	799	537	77	185	» 7
» 8	326	233	43	50	» 8
» 9	82	72	2	8	» 9
όροφοι 10 και άνω	18	16	—	2	storeys 10 and over
2006 Αριθμός οικοδομών	17.231	5.367	1.508	10.356	2006 Number of built-properties
όροφος 1	3.660	544	55	3.061	storey 1
όροφοι 2	5.728	1.201	446	4.081	storeys 2
» 3	3.363	1.114	401	1.848	» 3
» 4	1.756	848	242	666	» 4
» 5	1.259	632	192	435	» 5
» 6	821	541	98	182	» 6
» 7	433	320	53	60	» 7
» 8	167	132	19	16	» 8
» 9	39	31	2	6	» 9
όροφοι 10 και άνω	5	4	—	1	storeys 10 and over

Πίνακας 9. Όγκος νέων οικοδομών, κατά τύπο οικοδομής και κατά αστικές, ημιαστικές και αγροτικές περιοχές : 2005 και 2006

Table 9. Volume of new built-properties, by type and by urban, semi-urban and rural areas : 2005 and 2006

Όγκος σε μ ³		Volume in m ³			
Έτος και τύπος οικοδομής	Σύνολο Χώρας Greece, total	Περιοχές—Areas			Year and type of built-property
		Αστικές Urban	Ημιαστικές Semi-urban	Αγροτικές Rural	
2005 Όγκος οικοδομών	88.775.762	50.955.787	19.613.705	18.206.270	2005 Volume of built-properties
όροφος 1	19.172.116	6.005.169	5.738.724	7.428.223	storey 1
όροφοι 2	26.332.850	9.733.043	7.776.115	8.823.692	storeys 2
» 3	13.824.302	8.451.700	3.701.054	1.671.548	» 3
» 4	9.816.124	8.183.343	1.454.823	177.958	» 4
» 5	8.805.729	8.149.375	585.881	70.473	» 5
» 6	5.498.911	5.370.109	109.407	19.395	» 6
» 7	3.179.219	2.938.055	231.859	9.305	» 7
» 8	1.696.574	1.691.318	3.369	1.887	» 8
» 9	361.033	344.886	12.358	3.789	» 9
όροφοι 10 και άνω	88.904	88.789	115	—	storeys 10 and over
2006 Όγκος οικοδομών	67.153.288	32.393.162	16.290.211	18.469.915	2006 Volume of built-properties
όροφος 1	19.433.741	6.022.780	5.665.519	7.745.442	storey 1
όροφοι 2	23.572.516	7.959.942	7.080.940	8.531.634	storeys 2
» 3	9.908.612	5.886.288	2.519.818	1.502.506	» 3
» 4	5.307.010	3.961.013	686.643	659.354	» 4
» 5	3.792.611	3.550.815	225.467	16.329	» 5
» 6	2.613.734	2.498.488	107.933	7.313	» 6
» 7	1.558.581	1.557.941	—	640	» 7
» 8	736.353	729.974	2.024	4.355	» 8
» 9	215.710	211.861	1.507	2.342	» 9
όροφοι 10 και άνω	14.420	14.060	360	—	storeys 10 and over

Πίνακας 9α. Όγκος νέων οικοδομών, κατά τύπο οικοδομής και με ανάλυση των αστικών περιοχών : 2005 και 2006

Table 9a. Volume of new built-properties, by type of built-property and with analysis of the urban areas : 2005 and 2006

Όγκος σε μ ³		Volume in m ³			
Έτος και τύπος οικοδομής	Σύνολο αστικών περιοχών Urban areas, total	Περιφέρεια Πρωτευούσης Greater Athens	Πολεοδομικό συγκρότημα Θεσσαλονίκης Urban agglomeration of Thessaloniki	Λοιπές αστικές περιοχές Other urban areas	Year and type of built-property
όροφος 1	6.005.169	423.093	146.926	5.435.150	storey 1
όροφοι 2	9.733.043	840.410	448.658	8.431.758	storeys 2
» 3	8.451.700	867.544	1.064.657	6.519.499	» 3
» 4	8.183.343	1.146.893	831.443	6.217.224	» 4
» 5	8.149.375	657.822	857.132	6.634.421	» 5
» 6	5.370.109	512.637	523.091	4.334.381	» 6
» 7	2.938.055	355.966	327.767	2.254.322	» 7
» 8	1.691.318	178.575	295.738	1.217.005	» 8
» 9	344.886	32.410	27.140	285.336	» 9
όροφοι 10 και άνω	88.789	16.857	—	71.932	storeys 10 and over
2006 Όγκος οικοδομών	32.393.162	3.415.814	3.211.692	25.765.656	2006 Volume of built-properties
όροφος 1	6.022.780	665.005	101.329	5.256.446	storey 1
όροφοι 2	7.959.942	621.445	499.934	6.832.754	storeys 2
» 3	5.886.288	696.137	871.629	4.324.331	» 3
» 4	3.961.013	551.695	481.131	2.928.187	» 4
» 5	3.550.815	369.379	493.562	2.687.874	» 5
» 6	2.498.488	252.293	345.009	1.901.186	» 6
» 7	1.557.941	149.814	281.899	1.126.228	» 7
» 8	729.974	96.655	108.178	525.141	» 8
» 9	211.861	10.984	29.021	171.856	» 9
όροφοι 10 και άνω	14.060	2.407	—	11.653	storeys 10 and over

Πίνακας 10. Αξία νέων οικοδομών, κατά τύπο οικοδομής και κατά αστικές, ημιαστικές και αγροτικές περιοχές : 2005 και 2006

Table 10. Value of new built-properties, by type and by urban, semi-urban and rural areas : 2005 and 2006

Αξία σε χιλιάδες ευρώ

Value in thousand euro

Έτος και τύπος οικοδομής	Σύνολο Χώρας Greece, total	Περιοχές—Areas			Year and type of built-property
		Αστικές Urban	Ημιαστικές Semi-urban	Αγροτικές Rural	
2005 Αξία οικοδομών	1.003.973	628.808	193.723	181.441	2005 Value of built-properties
όροφος 1	147.297	50.466	41.934	54.896	storey 1
όροφοι 2	301.601	116.467	81.354	103.780	storeys 2
» 3	170.709	107.465	44.141	19.102	» 3
» 4	128.662	109.383	16.833	2.446	» 4
» 5	114.650	107.425	6.399	826	» 5
» 6	73.055	71.551	1.276	229	» 6
» 7	40.651	38.955	1.600	96	» 7
» 8	20.894	20.836	39	19	» 8
» 9	4.977	4.786	145	47	» 9
όροφοι 10 και άνω	1.477	1.475	2	—	storeys 10 and over
2006 Αξία οικοδομών	738.368	389.215	158.396	190.757	2006 Value of built-properties
όροφος 1	146.251	47.910	40.842	57.499	storey 1
όροφοι 2	264.668	95.483	70.528	98.656	storeys 2
» 3	125.188	73.619	34.464	17.104	» 3
» 4	79.868	54.346	8.395	17.127	» 4
» 5	49.674	46.598	2.864	212	» 5
» 6	38.650	37.307	1.258	85	» 6
» 7	20.499	20.493	—	7	» 7
» 8	10.717	10.645	25	47	» 8
» 9	2.662	2.627	15	20	» 9
όροφοι 10 και άνω	191	187	5	—	storeys 10 and over

Πίνακας 10α. Αξία νέων οικοδομών, κατά τύπο οικοδομής και με ανάλυση των αστικών περιοχών : 2005 και 2006

Table 10a. Value of new built-properties, by type of built-property and with analysis of the urban areas : 2005 and 2006

Αξία σε χιλιάδες ευρώ

Value in thousand euro

Έτος και τύπος οικοδομής	Σύνολο αστικών περιοχών Urban areas, total	Περιφέρεια Πρωτευούσης Greater Athens	Πολεοδομικό συγκρότημα Θεσσαλονίκης Urban agglomeration of Thessaloniki	Λοιπές αστικές περιοχές Other urban areas	Year and type of built-property
όροφος 1	50.466	4.191	1.181	45.095	storey 1
όροφοι 2	116.467	10.766	4.896	100.629	storeys 2
» 3	107.464	12.788	12.397	82.279	» 3
» 4	109.383	17.489	9.754	82.315	» 4
» 5	107.425	8.888	10.294	88.244	» 5
» 6	71.551	6.909	6.698	57.945	» 6
» 7	38.955	4.884	4.119	29.951	» 7
» 8	20.836	2.421	3.653	14.762	» 8
» 9	4.786	407	343	4.035	» 9
όροφοι 10 και άνω	1.475	215	—	1.260	storeys 10 and over
2006 Αξία οικοδομών	389.215	44.146	37.826	307.242	2006 Value of built-properties
όροφος 1	47.909	4.312	865	42.732	storey 1
όροφοι 2	95.484	8.934	6.139	80.334	storeys 2
» 3	73.619	9.894	9.506	54.295	» 3
» 4	54.346	8.055	5.657	40.635	» 4
» 5	46.598	5.035	5.869	35.693	» 5
» 6	37.307	4.007	4.427	28.873	» 6
» 7	20.493	2.460	3.904	14.129	» 7
» 8	10.645	1.278	1.351	8.016	» 8
» 9	2.627	134	108	2.385	» 9
όροφοι 10 και άνω	187	37	—	150	storeys 10 and over

Πίνακας 10β. Επιφάνεια νέων οικοδομών, κατά τύπο οικοδομής και κατά αστικές, ημιαστικές και αγροτικές περιοχές : 2005 και 2006

Table 10b. Surface of new built-properties, by type and by urban, semi-urban and rural areas : 2005 and 2006

<i>Επιφάνεια σε μ²</i>		<i>Surface in m²</i>			
Έτος και τύπος οικοδομής	Σύνολο Χώρας Greece, total	Περιοχές—Areas			Year and type of built-property
		Αστικές Urban	Ημιαστικές Semi-urban	Αγροτικές Rural	
2005 Επιφάνεια οικοδομών	25.876.755	15.254.071	5.464.739	5.157.945	2005 Surface of built-properties
όροφος 1	4.575.492	1.399.826	1.297.960	1.877.706	storey 1
όροφοι 2	7.842.205	2.890.590	2.291.342	2.660.273	storeys 2
» 3	4.245.080	2.584.991	1.146.914	513.175	» 3
» 4	3.081.282	2.565.413	449.069	66.800	» 4
» 5	2.762.645	2.560.120	179.548	22.977	» 5
» 6	1.731.755	1.684.989	34.407	12.359	» 6
» 7	988.604	925.616	60.193	2.795	» 7
» 8	502.706	500.851	1.176	679	» 8
» 9	116.325	111.054	4.090	1.181	» 9
όροφοι 10 και άνω	30.661	30.621	40	—	storeys 10 and over
2006 Επιφάνεια οικοδομών	18.494.089	9.287.073	4.246.414	4.960.602	2006 Surface of built-properties
όροφος 1	4.285.285	1.264.546	1.184.080	1.836.659	storey 1
όροφοι 2	6.713.322	2.238.542	1.950.521	2.524.259	storeys 2
» 3	2.996.372	1.801.195	773.111	422.066	» 3
» 4	1.612.179	1.229.071	215.118	167.990	» 4
» 5	1.225.925	1.132.866	88.117	4.942	» 5
» 6	798.974	762.274	34.270	2.430	» 6
» 7	567.263	567.049	—	214	» 7
» 8	224.593	222.663	624	1.306	» 8
» 9	65.277	64.088	453	736	» 9
όροφοι 10 και άνω	4.899	4.779	120	—	storeys 10 and over

Πίνακας 10γ. Επιφάνεια νέων οικοδομών, κατά τύπο οικοδομής και με ανάλυση των αστικών περιοχών : 2005 και 2006

Table 10c. Surface of new built-properties, by type of built-property and with analysis of the urban areas : 2005 and 2006

<i>Επιφάνεια σε μ²</i>		<i>Surface in m²</i>			
Έτος και τύπος οικοδομής	Σύνολο αστικών περιοχών Urban areas, total	Περιφέρεια Πρωτευούσης Greater Athens	Πολεοδομικό συγκρότημα Θεσσαλονίκης Urban agglomeration of Thessaloniki	Λοιπές αστικές περιοχές Other urban areas	Year and type of built-property
όροφος 1	1.399.826	109.672	31.789	1.258.365	storey 1
όροφοι 2	2.890.590	240.472	138.868	2.507.193	storeys 2
» 3	2.584.991	275.684	334.183	1.979.181	» 3
» 4	2.565.413	342.016	259.225	1.964.172	» 4
» 5	2.560.120	193.211	264.798	2.102.111	» 5
» 6	1.684.989	154.573	157.422	1.372.994	» 6
» 7	925.616	105.923	101.908	717.785	» 7
» 8	500.851	53.484	83.429	363.938	» 8
» 9	111.054	10.966	8.286	91.802	» 9
όροφοι 10 και άνω	30.621	5.429	—	25.192	storeys 10 and over
2006 Επιφάνεια οικοδομών	9.287.073	938.890	1.056.907	7.291.276	2006 Surface of built-properties
όροφος 1	1.264.546	108.399	19.403	1.136.744	storey 1
όροφοι 2	2.238.542	186.469	148.187	1.901.947	storeys 2
» 3	1.801.195	211.133	262.660	1.329.341	» 3
» 4	1.229.071	169.491	149.776	909.804	» 4
» 5	1.132.866	110.173	148.560	874.133	» 5
» 6	762.274	75.233	107.580	579.461	» 6
» 7	567.049	44.022	176.452	346.575	» 7
» 8	222.663	29.890	34.590	158.183	» 8
» 9	64.088	3.278	9.699	51.111	» 9
όροφοι 10 και άνω	4.779	802	—	3.977	storeys 10 and over

Πίνακας 11. Νέες κατοικίες, κατά αριθμό δωματίων, κατοικήσιμα δωμάτια, όγκος, επιφάνεια και αξία αυτών, καθώς και επισκευές κατοικιών και αξία αυτών, κατά αστικές, ημιαστικές και αγροτικές περιοχές: 2002 – 2006

Table 11. New dwellings, by number of rooms, habitable rooms, volume, surface and value thereon as well as repairs of dwellings and value thereon, by urban, semi-urban and rural areas: 2002 – 2006

Όγκος σε μ³, επιφάνεια σε μ², αξία σε χιλιάδες ευρώ

Volume in m³, surface in m², value in thousand euro

Στοιχεία κατοικιών, κατά περιοχές	2002	2003	2004	2005	2006	Data on dwellings, by areas
ΣΥΝΟΛΟ ΧΩΡΑΣ—GREECE, TOTAL						
Αριθμός κατοικιών με:	128.280	127.030	122.148	195.207	125.387	Number of dwellings with:
δωμάτιο 1	18.100	17.412	15.447	22.645	14.838	room 1
δωμάτια 2	27.765	30.747	30.973	51.165	30.715	rooms 2
» 3	38.218	38.072	37.231	64.292	40.288	» 3
» 4	28.403	26.537	25.137	39.471	25.362	» 4
» 5	12.284	10.944	10.368	13.822	10.842	» 5
δωμάτια 6 και άνω	3.510	3.318	2.992	3.812	3.342	rooms 6 and over
Κατοικήσιμα δωμάτια	385.544	374.829	360.594	568.918	373.588	Habitable rooms
Όγκος κατοικιών	48.602.809	47.687.354	45.585.004	71.674.619	48.205.006	Volume of dwellings
Επιφάνεια κατοικιών	16.036.503	15.313.993	14.511.356	22.790.870	15.455.081	Surface of dwellings
Αξία κατοικιών	405.147	510.516	459.087	731.960	516.799	Value of dwellings
Αριθμός επισκευών κατοικιών	5.554	5.430	5.007	3.846	3.935	Number of repairs
Αξία επισκευών κατοικιών	14.931	20.017	18.031	17.673	18.131	Value of repairs
ΑΣΤΙΚΕΣ ΠΕΡΙΟΧΕΣ—URBAN AREAS						
Αριθμός κατοικιών με:	73.585	71.861	68.415	123.252	69.263	Number of dwellings with:
δωμάτιο 1	10.576	9.968	8.984	14.974	8.393	room 1
δωμάτια 2	15.565	17.346	17.978	33.899	18.485	rooms 2
» 3	23.373	22.882	21.765	41.998	23.311	» 3
» 4	16.505	15.120	13.765	24.164	13.184	» 4
» 5	6.071	5.264	4.760	6.741	4.567	» 5
δωμάτια 6 και άνω	1.495	1.281	1.163	1.476	1.323	rooms 6 and over
Κατοικήσιμα δωμάτια	217.481	208.165	196.670	348.313	198.994	Habitable rooms
Όγκος κατοικιών	27.897.149	26.778.263	25.212.883	44.374.195	26.072.862	Volume of dwellings
Επιφάνεια κατοικιών	9.213.654	8.457.398	7.973.976	14.067.816	8.342.720	Surface of dwellings
Αξία κατοικιών	231.018	300.462	268.662	484.784	297.266	Value of dwellings
Αριθμός επισκευών κατοικιών	2.425	2.421	2.342	1.858	1.920	Number of repairs
Αξία επισκευών κατοικιών	7.179	11.785	9.284	10.641	9.722	Value of repairs
ΗΜΙΑΣΤΙΚΕΣ ΠΕΡΙΟΧΕΣ—SEMI-URBAN AREAS						
Αριθμός κατοικιών με:	26.146	25.259	24.988	36.874	25.866	Number of dwellings with:
δωμάτιο 1	3.197	3.089	2.901	3.718	2.645	room 1
δωμάτια 2	5.673	6.196	6.414	9.064	5.716	rooms 2
» 3	7.507	7.252	7.134	11.735	8.025	» 3
» 4	5.749	5.250	5.235	7.710	5.694	» 4
» 5	3.080	2.598	2.540	3.513	2.830	» 5
δωμάτια 6 και άνω	941	874	764	1.134	956	rooms 6 and over
Κατοικήσιμα δωμάτια	81.666	76.684	75.608	112.662	81.088	Habitable rooms
Όγκος κατοικιών	10.205.350	9.860.539	9.485.326	14.379.852	10.564.111	Volume of dwellings
Επιφάνεια κατοικιών	3.477.519	3.136.580	3.030.657	4.589.465	3.404.024	Surface of dwellings
Αξία κατοικιών	89.749	106.473	91.518	134.778	103.885	Value of dwellings
Αριθμός επισκευών κατοικιών	1.254	1.369	1.109	858	908	Number of repairs
Αξία επισκευών κατοικιών	2.947	4.041	2.975	3.264	4.232	Value of repairs
ΑΓΡΟΤΙΚΕΣ ΠΕΡΙΟΧΕΣ—RURAL AREAS						
Αριθμός κατοικιών με:	28.549	29.910	28.745	35.081	30.258	Number of dwellings with:
δωμάτιο 1	4.327	4.355	3.562	3.953	3.800	room 1
δωμάτια 2	6.527	7.205	6.581	8.202	6.514	rooms 2
» 3	7.339	7.938	8.332	10.559	8.952	» 3
» 4	6.149	6.167	6.137	7.597	6.484	» 4
» 5	3.133	3.082	3.068	3.568	3.445	» 5
δωμάτια 6 και άνω	1.074	1.163	1.065	1.202	1.063	rooms 6 and over
Κατοικήσιμα δωμάτια	86.397	89.980	88.316	107.943	93.506	Habitable rooms
Όγκος κατοικιών	10.500.310	11.048.552	10.886.795	12.920.572	11.568.033	Volume of dwellings
Επιφάνεια κατοικιών	3.345.330	3.720.015	3.506.723	4.133.589	3.708.337	Surface of dwellings
Αξία κατοικιών	84.380	103.581	98.907	112.398	115.649	Value of dwellings
Αριθμός επισκευών κατοικιών	1.875	1.640	1.556	1.130	1.107	Number of repairs
Αξία επισκευών κατοικιών	4.805	4.191	5.773	3.768	4.177	Value of repairs

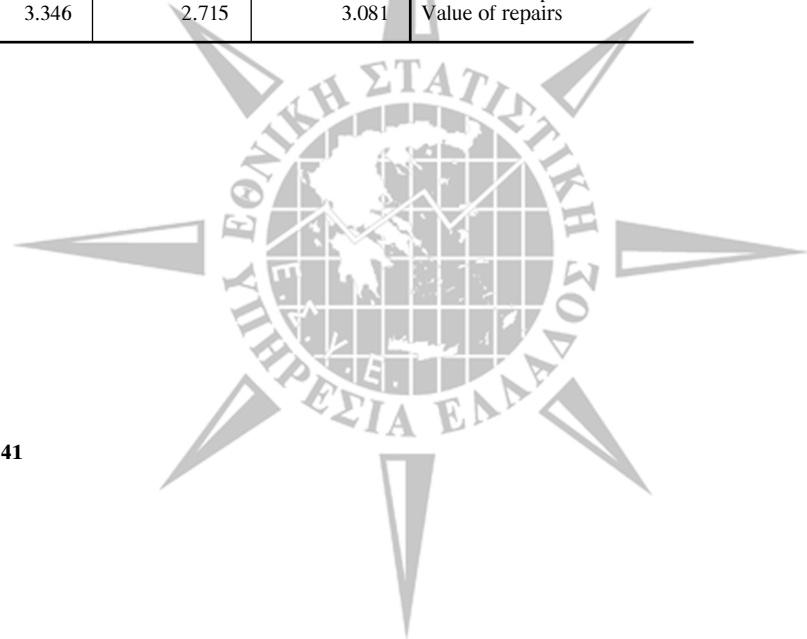
Πίνακας 11α. Νέες κατοικίες αστικών περιοχών, κατά αριθμό δωματίων, κατοικήσιμα δωμάτια, όγκος, επιφάνεια και αξία αυτών, καθώς και επισκευές κατοικιών και αξία αυτών: 2002 – 2006

Table 11a. New dwellings of urban areas, by number of rooms, habitable rooms, volume, surface and value thereon as well as repairs of dwellings and value thereon: 2002 – 2006

Όγκος σε μ³, επιφάνεια σε μ², αξία σε χιλιάδες ευρώ

Volume in m³, surface in m², value in thousand euro

Στοιχεία κατοικιών, κατά περιοχές	2002	2003	2004	2005	2006	Data on dwellings, by areas
ΠΕΡΙΦΕΡΕΙΑ ΠΡΩΤΕΥΟΥΣΗΣ—GREATER ATHENS						
Αριθμός κατοικιών με:	26.177	26.509	23.453	47.870	30.752	Number of dwellings with:
δωμάτιο 1	1.998	2.216	2.427	5.680	4.030	room 1
δωμάτια 2	5.434	6.158	6.070	14.224	9.014	rooms 2
» 3	9.844	9.990	8.194	17.580	11.351	» 3
» 4	6.562	6.120	5.091	8.328	4.728	» 4
» 5	1.837	1.686	1.385	1.709	1.271	» 5
δωμάτια 6 και άνω	502	339	286	349	358	rooms 6 and over
Κατοικήσιμα δωμάτια	80.973	79.518	68.250	130.968	83.585	Habitable rooms
Όγκος κατοικιών	10.307.780	10.162.842	8.912.207	16.583.614	10.845.990	Volume of dwellings
Επιφάνεια κατοικιών	3.301.608	3.097.208	2.752.901	5.126.638	3.431.788	Surface of dwellings
Αξία κατοικιών	63.092	134.726	113.373	193.042	134.144	Value of dwellings
Αριθμός επισκευών κατοικιών	1.048	1.044	1.031	855	896	Number of repairs
Αξία επισκευών κατοικιών	2.428	7.805	5.188	5.175	5.612	Value of repairs
ΠΟΛΕΟΔΟΜΙΚΟ ΣΥΓΚΡΟΤΗΜΑ ΘΕΣΣΑΛΟΝΙΚΗΣ—URBAN AGGLOMERATION OF THESSALONIKI						
Αριθμός κατοικιών με:	6.330	7.331	8.094	9.567	5.794	Number of dwellings with:
δωμάτιο 1	481	894	1.209	978	680	room 1
δωμάτια 2	1.494	2.096	2.576	2.687	1.504	rooms 2
» 3	2.755	2.987	3.099	3.243	2.034	» 3
» 4	1.194	1.051	995	2.191	1.246	» 4
» 5	362	229	187	390	262	» 5
δωμάτια 6 και άνω	44	74	28	78	68	rooms 6 and over
Κατοικήσιμα δωμάτια	18.592	19.837	20.755	27.269	16.506	Habitable rooms
Όγκος κατοικιών	2.236.370	2.337.849	2.480.865	3.525.508	2.092.479	Volume of dwellings
Επιφάνεια κατοικιών	695.117	730.118	765.277	1.071.226	651.262	Surface of dwellings
Αξία κατοικιών	11.212	18.927	23.642	45.657	27.961	Value of dwellings
Αριθμός επισκευών κατοικιών	217	294	318	195	191	Number of repairs
Αξία επισκευών κατοικιών	464	666	750	2.750	1.028	Value of repairs
ΛΟΙΠΕΣ ΑΣΤΙΚΕΣ ΠΕΡΙΟΧΕΣ—OTHER URBAN AREAS						
Αριθμός κατοικιών με:	41.078	38.021	36.868	65.815	32.717	Number of dwellings with:
δωμάτιο 1	8.097	6.858	5.348	8.316	3.683	room 1
δωμάτια 2	8.637	9.092	9.332	16.988	7.967	rooms 2
» 3	10.774	9.905	10.472	21.175	9.926	» 3
» 4	8.749	7.949	7.679	13.645	7.210	» 4
» 5	3.872	3.349	3.188	4.642	3.034	» 5
δωμάτια 6 και άνω	949	868	849	1.049	897	rooms 6 and over
Κατοικήσιμα δωμάτια	117.916	108.810	107.665	190.076	98.903	Habitable rooms
Όγκος κατοικιών	15.352.999	14.277.572	13.819.811	24.265.073	13.134.393	Volume of dwellings
Επιφάνεια κατοικιών	5.216.929	4.630.072	4.455.798	7.869.952	4.259.670	Surface of dwellings
Αξία κατοικιών	156.714	146.809	131.647	246.085	135.160	Value of dwellings
Αριθμός επισκευών κατοικιών	1.160	1.083	993	808	833	Number of repairs
Αξία επισκευών κατοικιών	4.287	3.314	3.346	2.715	3.081	Value of repairs



Πίνακας 12. Νέα καταστήματα (αριθμός, όγκος, επιφάνεια, αξία) και επισκευές αυτών (αριθμός, αξία), κατά κατηγορία χρήσης. Σύνολο Χώρας και ανάλυση κατά περιοχές: 2002 – 2006

Table 12. New establishments (number, volume, surface, value) and repairs thereon (number, value), by category of use. Greece, total and analysis by areas: 2002 – 2006

Όγκος σε μ3, επιφάνεια σε μ2, αξία σε χιλιάδες ευρώ

Volume in m3, surface in m2, value in thousand euro

Κατηγορίες χρήσης καταστημάτων	2002	2003	2004	2005	2006	Categories of establishments use
ΣΥΝΟΛΟ ΧΩΡΑΣ—GREECE, TOTAL						
Αριθμός καταστημάτων⁽¹⁾	15.112	14.975	14.890	18.407	16.457	Number of establishments⁽¹⁾
Εμπορικών	4.348	4.014	3.872	5.418	5.526	Commercial
Μεταποίησης	1.297	1.397	1.502	1.582	1.884	Manufacturing
Λοιπών	1.706	1.654	1.780	2.049	2.013	Other
Άγνωστου προορισμού	7.761	7.910	7.736	9.358	7.034	Unspecified
Όγκος καταστημάτων	27.751.130	29.611.656	28.391.200	29.997.563	33.896.472	Volume of establishments
Εμπορικών	4.594.601	5.834.158	4.811.642	3.225.835	9.398.180	Commercial
Μεταποίησης	10.276.340	10.115.959	10.107.375	7.402.300	9.208.997	Manufacturing
Λοιπών	2.897.425	3.208.927	2.927.645	2.299.267	3.101.285	Other
Άγνωστου προορισμού	9.982.764	10.452.612	10.544.538	10.671.958	10.625.191	Unspecified
Επιφάνεια καταστημάτων	5.903.568	5.971.748	5.822.422	6.409.256	6.740.778	Surface of establishments
Εμπορικών	1.011.701	1.235.853	987.810	1.218.442	1.377.177	Commercial
Μεταποίησης	1.654.564	1.677.845	1.773.690	1.822.900	2.117.691	Manufacturing
Λοιπών	644.806	630.838	587.932	723.368	713.371	Other
Άγνωστου προορισμού	2.592.497	2.427.212	2.472.990	2.644.546	3.098.839	Unspecified
Αξία καταστημάτων	152.318	202.638	191.230	222.731	241.925	Value of establishments
Εμπορικών	19.127	39.018	32.999	43.035	49.686	Commercial
Μεταποίησης	50.360	46.728	54.265	55.143	65.098	Manufacturing
Λοιπών	13.529	23.649	19.398	30.452	30.186	Other
Άγνωστου προορισμού	69.302	93.243	84.568	94.101	96.955	Unspecified
Αριθμός επισκευών καταστημάτων	1.565	1.636	1.786	1.634	1.826	Number of repairs on establishments
Εμπορικών	404	357	424	357	619	Commercial
Μεταποίησης	51	82	152	56	63	Manufacturing
Λοιπών	216	226	280	320	302	Other
Άγνωστου προορισμού	894	971	930	861	842	Unspecified
Αξία επισκευών καταστημάτων	9.379	20.815	15.162	17.418	18.710	Value of repairs on establishments
Εμπορικών	1.380	2.928	3.395	3.010	5.390	Commercial
Μεταποίησης	1.137	1.661	1.141	776	1.422	Manufacturing
Λοιπών	1.224	2.590	3.076	3.548	2.541	Other
Άγνωστου προορισμού	5.638	13.636	7.550	10.084	9.357	Unspecified
ΑΣΤΙΚΕΣ ΠΕΡΙΟΧΕΣ—URBAN AREAS						
Αριθμός καταστημάτων⁽¹⁾	6.964	6.473	6.314	8.804	7.000	Number of establishments⁽¹⁾
Εμπορικών	1.998	1.771	1.877	2.744	2.617	Commercial
Μεταποίησης	468	522	468	531	541	Manufacturing
Λοιπών	654	628	691	893	780	Other
Άγνωστου προορισμού	3.844	3.552	3.278	4.636	3.062	Unspecified
Όγκος καταστημάτων	12.345.467	12.317.083	10.762.921	12.564.615	12.579.926	Volume of establishments
Εμπορικών	2.257.612	2.769.936	2.205.136	513.510	3.299.083	Commercial
Μεταποίησης	4.130.817	3.684.407	2.984.020	641.940	225.624	Manufacturing
Λοιπών	1.364.699	1.219.859	1.628.174	602.417	966.735	Other
Άγνωστου προορισμού	4.592.339	4.642.881	3.945.591	4.408.545	3.829.572	Unspecified
Επιφάνεια καταστημάτων	2.748.842	2.647.061	2.295.404	2.799.071	2.652.003	Surface of establishments
Εμπορικών	506.815	613.741	483.009	624.558	705.292	Commercial
Μεταποίησης	696.258	663.505	540.241	689.633	682.882	Manufacturing
Λοιπών	287.353	285.298	319.609	371.064	312.609	Other
Άγνωστου προορισμού	1.258.416	1.084.517	952.545	1.113.816	1.517.520	Unspecified

Πίνακας 12. Νέα καταστήματα (αριθμός, όγκος, επιφάνεια, αξία) και επισκευές αυτών (αριθμός, αξία), κατά κατηγορία χρήσης. Σύνολο Χώρας και ανάλυση κατά περιοχές: 2002 – 2006 (συνέχεια)

Table 12. New establishments (number, volume, surface, value) and repairs thereon (number, value), by category of use. Greece, total and analysis by areas: 2002 – 2006 (continued)

Όγκος σε μ3, επιφάνεια σε μ2, αξία σε χιλιάδες ευρώ

Volume in m3, surface in m2, value in thousand euro

Κατηγορίες χρήσης καταστημάτων	2002	2003	2004	2005	2006	Categories of establishments use
Αξία καταστημάτων	52.602	96.673	78.870	106.321	97.260	Value of establishments
Εμπορικών	8.836	21.759	17.263	22.990	28.006	Commercial
Μεταποίησης	10.718	17.450	16.215	22.173	21.410	Manufacturing
Λοιπών	6.548	9.591	9.652	16.308	12.751	Other
Άγνωστου προορισμού	26.500	47.873	35.740	44.850	35.093	Unspecified
Αριθμός επισκευών καταστημάτων	1.062	1.155	1.234	1.137	1.244	Number of repairs on establishments
Εμπορικών	296	238	331	240	479	Commercial
Μεταποίησης	22	45	45	18	25	Manufacturing
Λοιπών	124	150	186	223	215	Other
Άγνωστου προορισμού	620	722	672	616	525	Unspecified
Αξία επισκευών καταστημάτων	5.949	13.616	11.464	11.884	13.059	Value of repairs on establishments
Εμπορικών	1.105	2.518	2.941	2.528	4.460	Commercial
Μεταποίησης	84	359	561	427	716	Manufacturing
Λοιπών	587	2.149	1.935	2.016	1.881	Other
Άγνωστου προορισμού	4.173	8.590	6.027	6.913	6.002	Unspecified
ΠΕΡΙΦΕΡΕΙΑ ΠΡΩΤΕΥΟΥΣΗΣ—GREATER ATHENS						
Αριθμός καταστημάτων⁽¹⁾	1.691	1.769	1.562	1.783	1.787	Number of establishments⁽¹⁾
Εμπορικών	396	378	422	539	791	Commercial
Μεταποίησης	41	67	72	96	58	Manufacturing
Λοιπών	137	191	208	268	254	Other
Άγνωστου προορισμού	1.117	1.133	860	880	684	Unspecified
Όγκος καταστημάτων	2.744.407	2.792.913	2.571.426	2.830.839	2.735.381	Volume of establishments
Εμπορικών	367.505	352.453	473.329	388.160	879.225	Commercial
Μεταποίησης	332.394	191.589	259.324	528.110	225.141	Manufacturing
Λοιπών	212.154	401.768	544.053	431.566	334.744	Other
Άγνωστου προορισμού	1.832.354	1.847.103	1.294.720	1.483.003	1.296.271	Unspecified
Επιφάνεια καταστημάτων	706.856	649.554	584.355	693.776	676.366	Surface of establishments
Εμπορικών	94.726	83.598	105.510	103.319	202.069	Commercial
Μεταποίησης	77.975	42.587	61.040	116.411	51.846	Manufacturing
Λοιπών	43.552	99.201	87.517	109.043	81.715	Other
Άγνωστου προορισμού	490.603	424.168	330.288	365.003	340.736	Unspecified
Αξία καταστημάτων	11.650	29.707	25.688	29.971	25.860	Value of establishments
Εμπορικών	1.376	3.567	4.887	5.681	7.958	Commercial
Μεταποίησης	692	1.723	1.826	4.151	1.943	Manufacturing
Λοιπών	859	4.458	2.651	5.091	3.318	Other
Άγνωστου προορισμού	8.723	19.960	16.324	15.048	12.641	Unspecified
Αριθμός επισκευών καταστημάτων	512	650	688	641	601	Number of repairs on establishments
Εμπορικών	105	141	231	149	223	Commercial
Μεταποίησης	10	20	30	10	8	Manufacturing
Λοιπών	55	66	93	163	125	Other
Άγνωστου προορισμού	342	423	334	319	245	Unspecified
Αξία επισκευών καταστημάτων	2.984	8.205	7.092	5.284	5.447	Value of repairs on establishments
Εμπορικών	325	1.919	2.193	1.878	1.788	Commercial
Μεταποίησης	20	61	343	188	312	Manufacturing
Λοιπών	265	467	422	734	1.125	Other
Άγνωστου προορισμού	2.374	5.757	4.134	2.484	2.222	Unspecified

Πίνακας 12. Νέα καταστήματα (αριθμός, όγκος, επιφάνεια, αξία) και επισκευές αυτών (αριθμός, αξία), κατά κατηγορία χρήσης. Σύνολο Χώρας και ανάλυση κατά περιοχές: 2002 – 2006 (συνέχεια)

Table 12. New establishments (number, volume, surface, value) and repairs thereon (number, value), by category of use. Greece, total and analysis by areas: 2002 – 2006 (continued)

Όγκος σε μ3, επιφάνεια σε μ2, αξία σε χιλιάδες ευρώ

Volume in m3, surface in m2, value in thousand euro

Κατηγορίες χρήσης καταστημάτων	2002	2003	2004	2005	2006	Categories of establishments use
ΠΟΛΕΟΔΟΜΙΚΟ ΣΥΓΚΡΟΤΗΜΑ ΘΕΣΣΑΛΟΝΙΚΗΣ—URBAN AGGLOMERATION OF THESSALONIKI						
Αριθμός καταστημάτων⁽¹⁾ ..	415	425	465	867	671	Number of establishments⁽¹⁾
Εμπορικών	133	84	67	145	167	Commercial
Μεταποίησης	31	21	22	17	24	Manufacturing
Λοιπών	67	49	12	40	21	Other
Άγνωστου προορισμού ...	184	271	364	665	459	Unspecified
Όγκος καταστημάτων	894.425	1.125.282	560.650	785.630	802.958	Volume of establishments
Εμπορικών	75.753	505.007	57.504	123.290	174.614	Commercial
Μεταποίησης	278.178	290.431	219.544	113.412	192.092	Manufacturing
Λοιπών	319.672	121.988	48.824	170.266	114.910	Other
Άγνωστου προορισμού ...	220.822	207.856	234.778	378.662	321.342	Unspecified
Επιφάνεια καταστημάτων ..	177.516	252.465	128.672	183.904	174.545	Surface of establishments
Εμπορικών	17.639	126.213	11.596	27.731	43.634	Commercial
Μεταποίησης	38.481	50.608	44.173	20.008	29.836	Manufacturing
Λοιπών	74.853	24.838	16.372	40.310	27.396	Other
Άγνωστου προορισμού ...	46.543	50.806	56.531	95.855	73.679	Unspecified
Αξία καταστημάτων	2.952	9.849	4.108	6.614	7.706	Value of establishments
Εμπορικών	158	5.869	347	1.040	3.211	Commercial
Μεταποίησης	484	1.528	1.578	665	1.394	Manufacturing
Λοιπών	1.601	851	401	1.383	816	Other
Άγνωστου προορισμού ...	709	1.601	1.782	3.526	2.285	Unspecified
Αριθμός επισκευών καταστημάτων	214	248	249	196	230	Number of repairs on establishments
Εμπορικών	70	42	33	24	80	Commercial
Μεταποίησης	6	13	4	6	7	Manufacturing
Λοιπών	31	36	34	34	32	Other
Άγνωστου προορισμού ...	107	157	178	132	111	Unspecified
Αξία επισκευών καταστημάτων	785	3.038	1.137	2.270	3.056	Value of repairs on establishments
Εμπορικών	280	317	255	271	2.149	Commercial
Μεταποίησης	9	189	28	12	95	Manufacturing
Λοιπών	156	1.336	291	488	184	Other
Άγνωστου προορισμού ...	340	1.196	563	1.499	628	Unspecified
ΛΟΙΠΕΣ ΑΣΤΙΚΕΣ ΠΕΡΙΟΧΕΣ—OTHER URBAN AREAS						
Αριθμός καταστημάτων⁽¹⁾ ..	4.858	4.279	4.287	6.154	4.542	Number of establishments⁽¹⁾
Εμπορικών	1.469	1.309	1.388	2.060	1.659	Commercial
Μεταποίησης	396	434	374	418	459	Manufacturing
Λοιπών	450	388	471	585	505	Other
Άγνωστου προορισμού ...	2.543	2.148	2.054	3.091	1.919	Unspecified
Όγκος καταστημάτων	8.706.635	8.398.888	7.630.845	8.948.146	9.041.587	Volume of establishments
Εμπορικών	1.814.354	1.912.476	1.674.303	2.155.968	2.245.244	Commercial
Μεταποίησης	3.520.245	3.202.387	2.505.152	3.200.648	3.617.924	Manufacturing
Λοιπών	832.873	696.103	1.035.297	1.044.650	966.460	Other
Άγνωστου προορισμού ...	2.539.163	2.587.922	2.416.093	2.546.880	2.211.959	Unspecified
Επιφάνεια καταστημάτων ..	1.864.470	1.745.042	1.582.377	1.921.391	1.801.092	Surface of establishments
Εμπορικών	394.450	403.930	365.903	493.508	473.387	Commercial
Μεταποίησης	579.802	570.310	435.028	553.214	601.200	Manufacturing
Λοιπών	168.948	161.259	215.720	221.711	203.498	Other
Άγνωστου προορισμού ...	721.270	609.543	565.726	652.958	523.007	Unspecified

Πίνακας 12. Νέα καταστήματα (αριθμός, όγκος, επιφάνεια, αξία) και επισκευές αυτών (αριθμός, αξία), κατά κατηγορία χρήσης. Σύνολο Χώρας και ανάλυση κατά περιοχές: 2002 – 2006 (συνέχεια)

Table 12. New establishments (number, volume, surface, value) and repairs thereon (number, value), by category of use. Greece, total and analysis by areas: 2002 – 2006 (continued)

Όγκος σε μ3, επιφάνεια σε μ2, αξία σε χιλιάδες ευρώ

Volume in m3, surface in m2, value in thousand euro

Κατηγορίες χρήσης καταστημάτων	2002	2003	2004	2005	2006	Categories of establishments use
Αξία καταστημάτων	38.000	57.115	49.074	69.736	63.694	Value of establishments
Εμπορικών	7.302	12.323	12.029	16.269	16.837	Commercial
Μεταποίησης	9.542	14.199	12.812	17.357	18.073	Manufacturing
Λοιπών	4.088	4.281	6.599	9.834	8.617	Other
Άγνωστου προορισμού	17.068	26.312	17.634	26.276	20.167	Unspecified
Αριθμός επισκευών καταστημάτων	336	257	297	300	413	Number of repairs on establishments
Εμπορικών	121	55	67	67	176	Commercial
Μεταποίησης	6	12	11	8	10	Manufacturing
Λοιπών	38	48	59	60	58	Other
Άγνωστου προορισμού	171	142	160	165	169	Unspecified
Αξία επισκευών καταστημάτων	2.180	2.373	3.235	4.330	4.556	Value of repairs on establishments
Εμπορικών	500	281	493	379	523	Commercial
Μεταποίησης	55	110	190	227	309	Manufacturing
Λοιπών	166	345	1.222	794	572	Other
Άγνωστου προορισμού	1.459	1.636	1.330	2.930	3.152	Unspecified
ΗΜΙΑΣΤΙΚΕΣ ΠΕΡΙΟΧΕΣ—SEMI-URBAN AREAS						
Αριθμός καταστημάτων⁽¹⁾	4.140	4.148	3.934	4.440	3.780	Number of establishments⁽¹⁾
Εμπορικών	1.257	1.138	1.014	1.428	1.294	Commercial
Μεταποίησης	423	428	493	465	504	Manufacturing
Λοιπών	489	435	415	461	387	Other
Άγνωστου προορισμού	1.971	2.147	2.012	2.086	1.595	Unspecified
Όγκος καταστημάτων	8.568.773	10.317.246	9.318.828	8.269.307	10.164.287	Volume of establishments
Εμπορικών	1.532.409	2.132.647	1.710.120	1.460.383	1.952.793	Commercial
Μεταποίησης	3.657.530	4.032.310	4.221.567	3.429.096	4.648.886	Manufacturing
Λοιπών	826.446	1.250.059	561.033	847.157	986.387	Other
Άγνωστου προορισμού	2.552.388	2.902.230	2.826.108	2.532.671	2.576.221	Unspecified
Επιφάνεια καταστημάτων	1.623.384	1.846.910	1.732.761	1.634.614	1.814.221	Surface of establishments
Εμπορικών	317.460	407.896	302.500	321.419	364.525	Commercial
Μεταποίησης	556.178	597.077	716.962	573.790	706.469	Manufacturing
Λοιπών	184.579	198.794	108.916	156.329	163.129	Other
Άγνωστου προορισμού	565.167	643.143	604.383	583.076	580.098	Unspecified
Αξία καταστημάτων	32.161	57.273	56.687	52.385	60.927	Value of establishments
Εμπορικών	6.018	10.957	9.609	11.618	12.202	Commercial
Μεταποίησης	9.880	17.910	22.790	16.368	20.431	Manufacturing
Λοιπών	4.155	6.535	4.307	6.043	6.354	Other
Άγνωστου προορισμού	12.108	21.871	19.982	18.356	21.940	Unspecified
Αριθμός επισκευών καταστημάτων	268	248	323	272	295	Number of repairs on establishments
Εμπορικών	72	61	51	59	69	Commercial
Μεταποίησης	20	25	89	21	18	Manufacturing
Λοιπών	45	41	51	37	37	Other
Άγνωστου προορισμού	131	121	132	141	171	Unspecified
Αξία επισκευών καταστημάτων	1.783	5.136	2.270	3.382	3.681	Value of repairs on establishments
Εμπορικών	161	219	222	276	676	Commercial
Μεταποίησης	973	1.204	480	208	466	Manufacturing
Λοιπών	208	195	699	1.074	409	Other
Άγνωστου προορισμού	441	3.518	869	1.824	2.130	Unspecified

Πίνακας 12. Νέα καταστήματα (αριθμός, όγκος, επιφάνεια, αξία) και επισκευές αυτών (αριθμός, αξία), κατά κατηγορία χρήσης. Σύνολο Χώρας και ανάλυση κατά περιοχές: 2002 – 2006 (συνέχεια)

Table 12. New establishments (number, volume, surface, value) and repairs thereon (number, value), by category of use. Greece, total and analysis by areas: 2002 – 2006 (continued)

Όγκος σε μ3, επιφάνεια σε μ2, αξία σε χιλιάδες ευρώ

Volume in m3, surface in m2, value in thousand euro

Κατηγορίες χρήσης καταστημάτων	2002	2003	2004	2005	2006	Categories of establishments use
ΑΓΡΟΤΙΚΕΣ ΠΕΡΙΟΧΕΣ—RURAL AREAS						
Αριθμός καταστημάτων⁽¹⁾ . . .	4.008	4.354	4.642	5.163	5.677	Number of establishments⁽¹⁾
Εμπορικών	1.093	1.104	980	1.246	1.615	Commercial
Μεταποίησης	406	447	541	586	839	Manufacturing
Λοιπών	563	591	674	695	846	Other
Άγνωστου προορισμού . . .	1.946	2.212	2.447	2.636	2.377	Unspecified
Όγκος καταστημάτων	6.836.890	6.977.027	8.306.982	9.163.641	11.152.259	Volume of establishments
Εμπορικών	804.580	931.275	895.961	1.251.942	1.450.211	Commercial
Μεταποίησης	2.487.993	2.399.242	2.901.788	3.331.264	4.334.487	Manufacturing
Λοιπών	706.280	739.009	738.438	849.693	1.148.163	Other
Άγνωστου προορισμού . . .	2.838.037	2.907.501	3.770.795	3.730.742	4.219.398	Unspecified
Επιφάνεια καταστημάτων . .	1.531.342	1.477.677	1.793.390	1.975.571	2.274.554	Surface of establishments
Εμπορικών	187.426	214.116	202.161	272.465	307.360	Commercial
Μεταποίησης	402.128	417.263	516.487	559.477	728.340	Manufacturing
Λοιπών	172.874	146.746	159.407	195.975	237.633	Other
Άγνωστου προορισμού . . .	768.914	699.552	915.335	947.654	1.001.221	Unspecified
Αξία καταστημάτων	67.555	48.688	55.642	64.025	83.738	Value of establishments
Εμπορικών	4.273	6.299	6.125	8.427	9.478	Commercial
Μεταποίησης	29.762	11.368	15.260	16.602	23.257	Manufacturing
Λοιπών	2.826	7.523	5.439	8.101	11.081	Other
Άγνωστου προορισμού . . .	30.694	23.498	28.818	30.895	39.922	Unspecified
Αριθμός επισκευών καταστημάτων	235	233	229	225	287	Number of repairs on establishments
Εμπορικών	36	58	42	58	71	Commercial
Μεταποίησης	9	12	18	17	20	Manufacturing
Λοιπών	47	35	43	46	50	Other
Άγνωστου προορισμού . . .	143	128	126	104	146	Unspecified
Αξία επισκευών καταστημάτων	1.647	2.061	1.406	2.152	1.970	Value of repairs on establishments
Εμπορικών	114	191	232	206	254	Commercial
Μεταποίησης	80	97	100	141	240	Manufacturing
Λοιπών	429	246	443	458	251	Other
Άγνωστου προορισμού . . .	1.024	1.527	631	1.347	1.225	Unspecified

(1) Περιλαμβάνονται και οι προσθήκες, αναπαλαιώσεις και αναθεωρήσεις με αλλαγή όγκου, νομιμοποιήσεις και τροποποιήσεις.

(1) Including also extensions, restorations and revisions changing the volume, legalizations and modifications.



Πίνακας 13. Αριθμός, όγκος, επιφάνεια και αξία νέων κατοικήσιμων και μη κτιρίων, κατά αστικές, ημιαστικές και αγροτικές περιοχές: 2005 και 2006

Table 13. Number, volume, surface and value of new habitable and non-habitable buildings, by urban, semi-urban and rural areas: 2005 and 2006

Όγκος σε μ³, επιφάνεια σε μ², αξία σε χιλιάδες ευρώ

Volume in m³, surface in m², value in thousand euro

Στοιχεία κτιρίων ⁽¹⁾	Σύνολο Χώρας Greece, total	Περιοχές—Areas			Data on buildings ⁽¹⁾
		Αστικές Urban	Ημιαστικές Semi-urban	Αγροτικές Rural	
Έτος— 2005 —Year					
Σύνολο κτιρίων					Total of buildings
Αριθμός	56.342	24.061	13.651	18.630	Number
Όγκος	88.775.762	50.955.787	19.613.705	18.206.270	Volume
Επιφάνεια	25.876.755	15.254.071	5.464.739	5.157.945	Surface
Αξία	1.003.973	628.808	193.723	181.442	Value
A. Κατοικήσιμα κτίρια					A. Habitable buildings
Αριθμός	48.984	21.898	11.823	15.263	Number
Όγκος	67.882.488	42.713.604	13.555.934	11.612.950	Volume
Επιφάνεια	21.424.705	13.451.246	4.281.535	3.691.924	Surface
Αξία	848.681	557.553	155.279	135.848	Value
α) Μονοκατοικίες					a) One dwelling
Αριθμός	20.832	5.323	5.861	9.648	Number
Όγκος	12.099.311	3.549.993	3.486.232	5.063.086	Volume
Επιφάνεια	3.819.762	1.119.791	1.104.310	1.595.661	Surface
Αξία	144.172	42.731	39.834	61.607	Value
β) Διπλοκατοικίες					b) Two dwellings
Αριθμός	8.818	3.595	2.401	2.822	Number
Όγκος	8.490.377	3.703.408	2.401.610	2.385.359	Volume
Επιφάνεια	2.673.530	1.165.234	754.874	753.422	Surface
Αξία	94.772	44.192	25.976	24.604	Value
γ) Πολυκατοικίες					c) Blocks of flats
Αριθμός	19.334	12.980	3.561	2.793	Number
Όγκος	47.292.800	35.460.203	7.668.092	4.164.505	Volume
Επιφάνεια	14.931.413	11.166.221	2.422.351	1.342.841	Surface
Αξία	609.737	470.630	89.469	49.637	Value
B. Μη κατοικήσιμα κτίρια					B. Non-habitable buildings
Αριθμός	7.358	2.163	1.828	3.367	Number
Όγκος	20.893.274	8.242.183	6.057.771	6.593.320	Volume
Επιφάνεια	4.452.050	1.802.825	1.183.204	1.466.021	Surface
Αξία	155.292	71.255	38.444	45.594	Value
Έτος— 2006 —Year					
Σύνολο κτιρίων					Total of buildings
Αριθμός	45.406	17.085	10.897	17.424	Number
Όγκος	67.153.393	32.393.267	16.290.211	18.469.915	Volume
Επιφάνεια	18.494.123	9.287.107	4.246.414	4.960.602	Surface
Αξία	738.369	389.216	158.396	190.757	Value
A. Κατοικήσιμα κτίρια					A. Habitable buildings
Αριθμός	38.177	15.195	9.118	13.864	Number
Όγκος	43.573.731	23.984.068	9.555.405	10.034.258	Volume
Επιφάνεια	13.871.844	7.607.906	3.053.609	3.210.329	Surface
Αξία	569.299	326.451	117.052	125.795	Value
α) Μονοκατοικίες					a) One dwelling
Αριθμός	18.311	4.605	4.758	8.948	Number
Όγκος	10.714.252	3.093.090	2.926.000	4.695.162	Volume
Επιφάνεια	3.406.497	988.642	930.752	1.487.103	Surface
Αξία	127.577	41.414	34.351	51.812	Value
β) Διπλοκατοικίες					b) Two dwellings
Αριθμός	8.149	3.234	2.073	2.842	Number
Όγκος	7.817.458	3.361.107	2.026.551	2.429.800	Volume
Επιφάνεια	2.489.163	1.050.861	643.271	795.031	Surface
Αξία	96.669	44.053	23.181	29.435	Value
γ) Πολυκατοικίες					c) Blocks of flats
Αριθμός	11.717	7.356	2.287	2.074	Number
Όγκος	25.042.021	17.529.871	4.602.854	2.909.296	Volume
Επιφάνεια	7.976.184	5.568.403	1.479.586	928.195	Surface
Αξία	345.053	240.984	59.520	44.548	Value
B. Μη κατοικήσιμα κτίρια					B. Non-habitable buildings
Αριθμός	7.229	1.890	1.779	3.560	Number
Όγκος	23.579.662	8.409.199	6.734.806	8.435.657	Volume
Επιφάνεια	4.622.279	1.679.201	1.192.805	1.750.273	Surface
Αξία	169.070	62.765	41.344	64.962	Value

(1) Δεν περιλαμβάνονται τα στοιχεία των γεωργικών αποθηκών με όγκο μικρότερο των 1.000 μ³.

(1) Not including the agricultural storages of less than 1.000 m³ volume.

Πίνακας 13α. Αριθμός, όγκος, επιφάνεια και αξία νέων κατοικήσιμων και μη κατοικήσιμων, με ανάλυση των αστικών περιοχών: 2005 και 2006
Table 13α. Number, volume, surface and value of new habitable and non-habitable buildings, with analysis of the urban areas: 2005 and 2006

Όγκος σε μ³, επιφάνεια σε μ², αξία σε χιλιάδες ευρώ

Volume in m³, surface in m², value in thousand euro

Στοιχεία κτιρίων ⁽¹⁾	Σύνολο αστικών περιοχών Urban areas, total	Περιφέρεια Πρωτευούσης Greater Athens	Πολυεοδομικό συγκρότημα Θεσσαλονίκης Urban agglomeration of Thessaloniki	Λοιπές αστικές περιοχές Other urban areas	Data on buildings ⁽¹⁾
Έτος— 2005 —Year					
Σύνολο κτιρίων					Total of buildings
Αριθμός	24.061	2.544	1.843	19.674	Number
Όγκος	50.955.787	5.032.207	4.522.552	41.401.028	Volume
Επιφάνεια	15.254.071	1.491.430	1.379.908	12.382.733	Surface
Αξία	628.808	68.958	53.335	506.515	Value
A. Κατοικήσιμα κτίρια					A. Habitable buildings
Αριθμός	21.898	2.363	1.789	17.746	Number
Όγκος	42.713.604	4.405.170	4.149.028	34.159.406	Volume
Επιφάνεια	13.451.246	1.335.793	1.286.126	10.829.327	Surface
Αξία	557.553	63.585	49.376	444.592	Value
α) Μονοκατοικίες					a) One dwelling
Αριθμός	5.323	464	130	4.729	Number
Όγκος	3.549.993	313.191	89.647	3.147.155	Volume
Επιφάνεια	1.119.791	93.980	27.464	998.347	Surface
Αξία	42.731	4.144	964	37.623	Value
β) Διπλοκατοικίες					b) Two dwellings
Αριθμός	3.595	340	166	3.089	Number
Όγκος	3.703.408	353.107	157.002	3.193.299	Volume
Επιφάνεια	1.165.234	108.861	48.044	1.008.329	Surface
Αξία	44.192	4.828	1.641	37.722	Value
γ) Πολυκατοικίες					c) Blocks of flats
Αριθμός	12.980	1.559	1.493	9.928	Number
Όγκος	35.460.203	3.738.872	3.902.379	27.818.952	Volume
Επιφάνεια	11.166.221	1.132.952	1.210.618	8.822.651	Surface
Αξία	470.630	54.613	46.771	369.247	Value
B. Μη κατοικήσιμα κτίρια					B. Non-habitable buildings
Αριθμός	2.163	181	54	1.928	Number
Όγκος	8.242.183	627.037	373.524	7.241.622	Volume
Επιφάνεια	1.802.825	155.637	93.782	1.553.406	Surface
Αξία	71.255	5.373	3.959	61.923	Value
Έτος— 2006 —Year					
Σύνολο κτιρίων					Total of buildings
Αριθμός	17.085	1.895	1.350	13.840	Number
Όγκος	32.393.267	3.415.814	3.211.692	25.765.761	Volume
Επιφάνεια	9.287.107	938.890	1.056.907	7.291.310	Surface
Αξία	389.216	44.147	37.825	307.244	Value
A. Κατοικήσιμα κτίρια					A. Habitable buildings
Αριθμός	15.195	1.749	1.292	12.154	Number
Όγκος	23.984.068	2.650.703	2.833.114	18.500.251	Volume
Επιφάνεια	7.607.906	810.052	971.820	5.826.034	Surface
Αξία	326.451	39.321	34.548	252.582	Value
α) Μονοκατοικίες					a) One dwelling
Αριθμός	4.605	453	119	4.033	Number
Όγκος	3.093.090	297.695	82.286	2.713.109	Volume
Επιφάνεια	988.642	90.709	25.642	872.291	Surface
Αξία	41.414	4.551	951	35.912	Value
β) Διπλοκατοικίες					b) Two dwellings
Αριθμός	3.234	371	162	2.701	Number
Όγκος	3.361.107	362.274	161.845	2.836.988	Volume
Επιφάνεια	1.050.861	112.567	50.212	888.082	Surface
Αξία	44.053	5.202	2.320	36.531	Value
γ) Πολυκατοικίες					c) Blocks of flats
Αριθμός	7.356	925	1.011	5.420	Number
Όγκος	17.529.871	1.990.734	2.588.983	12.950.154	Volume
Επιφάνεια	5.568.403	606.776	895.966	4.065.661	Surface
Αξία	240.984	29.568	31.277	180.139	Value
B. Μη κατοικήσιμα κτίρια					B. Non-habitable buildings
Αριθμός	1.890	146	58	1.686	Number
Όγκος	8.409.199	765.111	378.578	7.265.510	Volume
Επιφάνεια	1.679.201	128.838	85.087	1.465.276	Surface
Αξία	62.765	4.826	3.277	54.662	Value

(1) Δεν περιλαμβάνονται τα στοιχεία των γεωργικών αποθηκών με όγκο μικρότερο των 1.000 μ³.

(1) Not including the agricultural storages of less than 1.000 m³ volume.

Πίνακας 14. Αριθμός, όγκος, επιφάνεια και αξία μη κατοικήσιμων⁽¹⁾ νέων κτιρίων, κατά κλάδο οικονομικής δραστηριότητας και κατά περιοχές: 2005 και 2006
Table 14. Number, volume, surface and value of non-habitable⁽¹⁾ new buildings, by branch of economic activity and by areas: 2005 and 2006

Όγκος σε μ³, επιφάνεια σε μ², αξία σε χιλιάδες ευρώ

Volume in m³, surface in m², value in thousand euro

Κλάδοι οικονομικής δραστηριότητας	Αριθμός Number	Όγκος Volume	Επιφάνεια Surface	Αξία Value	Branches of economic activity
ΣΥΝΟΛΟ ΧΩΡΑΣ—GREECE, TOTAL					
Έτος— 2005 —Year					
Μη κατοικήσιμα κτίρια	7.358	20.893.274	4.452.050	155.292	Non-habitable buildings
Γραφεία	362	1.387.679	331.798	12.238	Offices
Βιομηχανικά	940	7.149.057	1.252.115	39.066	Industrial
Εμπορικά	1.300	3.648.459	791.504	29.092	Commercial
Εκπαιδευτικά	44	112.322	27.967	2.776	Educational
Περίθαλψης	20	153.451	37.642	4.755	Hospitals
Ξενοδοχεία	353	1.054.352	326.119	14.403	Hotels
Γεωργικά	2.210	1.646.666	400.801	9.885	Agricultural
Κτηνοτροφικά	303	888.790	227.728	3.735	Livestock
Λοιπά	810	2.383.005	480.345	20.652	Others
Άγνωστου προορισμού	1.016	2.469.493	576.031	18.690	Unspecified
Έτος— 2006 —Year					
Μη κατοικήσιμα κτίρια	7.229	23.579.662	4.622.279	169.070	Non-habitable buildings
Γραφεία	303	1.032.202	241.241	7.702	Offices
Βιομηχανικά	1.156	8.813.231	1.430.704	44.586	Industrial
Εμπορικά	1.337	4.173.873	807.243	28.575	Commercial
Εκπαιδευτικά	53	145.222	33.880	2.614	Educational
Περίθαλψης	17	298.934	42.614	1.680	Hospitals
Ξενοδοχεία	298	1.893.905	521.813	27.290	Hotels
Γεωργικά	2.126	1.436.625	325.577	9.847	Agricultural
Κτηνοτροφικά	316	963.737	218.114	4.158	Livestock
Λοιπά	837	2.497.842	504.200	22.543	Others
Άγνωστου προορισμού	786	2.324.091	496.893	20.075	Unspecified
ΑΣΤΙΚΕΣ ΠΕΡΙΟΧΕΣ—URBAN AREAS					
Έτος— 2005 —Year					
Μη κατοικήσιμα κτίρια	2.163	8.242.183	1.802.825	71.255	Non-habitable buildings
Γραφεία	194	1.010.955	247.321	9.487	Offices
Βιομηχανικά	291	2.626.243	481.872	15.865	Industrial
Εμπορικά	526	1.750.834	396.275	15.282	Commercial
Εκπαιδευτικά	22	77.330	18.424	2.160	Educational
Περίθαλψης	5	39.559	11.622	3.763	Hospitals
Ξενοδοχεία	32	138.631	43.327	2.156	Hotels
Γεωργικά	407	337.803	86.561	2.854	Agricultural
Κτηνοτροφικά	25	65.232	14.962	278	Livestock
Λοιπά	296	1.110.712	226.620	9.672	Others
Άγνωστου προορισμού	365	1.084.884	275.841	9.738	Unspecified
Έτος— 2006 —Year					
Μη κατοικήσιμα κτίρια	1.890	8.409.199	1.679.201	62.765	Non-habitable buildings
Γραφεία	140	554.000	144.170	4.353	Offices
Βιομηχανικά	276	2.868.842	473.720	15.345	Industrial
Εμπορικά	481	2.152.383	411.675	15.472	Commercial
Εκπαιδευτικά	21	95.463	20.321	1.239	Educational
Περίθαλψης	7	148.082	21.742	971	Hospitals
Ξενοδοχεία	18	200.315	56.721	3.176	Hotels
Γεωργικά	374	297.681	72.290	2.342	Agricultural
Κτηνοτροφικά	29	99.074	22.689	421	Livestock
Λοιπά	267	828.034	195.884	8.221	Others
Άγνωστου προορισμού	277	1.165.325	259.989	11.225	Unspecified

Πίνακας 14. Αριθμός, όγκος, επιφάνεια και αξία μη κατοικήσιμων⁽¹⁾ νέων κτιρίων, κατά κλάδο οικονομικής δραστηριότητας και κατά περιοχές: 2005 και 2006 (συνέχεια)
Table 14. Number, volume, surface and value of non-habitable⁽¹⁾ new buildings, by branch of economic activity and by areas: 2005 and 2006 (continued)

Όγκος σε μ³, επιφάνεια σε μ², αξία σε χιλιάδες ευρώ

Volume in m³, surface in m², value in thousand euro

Κλάδοι οικονομικής δραστηριότητας	Αριθμός Number	Όγκος Volume	Επιφάνεια Surface	Αξία Value	Branches of economic activity
ΠΕΡΙΦΕΡΕΙΑ ΠΡΩΤΕΥΟΥΣΗΣ—GREATER ATHENS					
Έτος— 2005 —Year					
Μη κατοικήσιμα κτίρια	89	277.499	70.451	2.950	Non-habitable buildings
Γραφεία	9	23.242	7.308	272	Offices
Βιομηχανικά	30	161.704	35.331	1.243	Industrial
Εμπορικά	12	27.545	7.000	305	Commercial
Εκπαιδευτικά	2	1.289	358	20	Educational
Περίθαλψης	2	8.649	4.718	62	Hospitals
Ξενοδοχεία	—	—	—	—	Hotels
Γεωργικά	8	5.161	1.478	66	Agricultural
Κτηνοτροφικά	—	—	—	—	Livestock
Λοιπά	15	10.103	2.528	108	Others
Άγνωστου προορισμού	11	39.806	11.730	874	Unspecified
Έτος— 2006 —Year					
Μη κατοικήσιμα κτίρια	71	211.641	56.984	2.192	Non-habitable buildings
Γραφεία	8	17.742	3.962	280	Offices
Βιομηχανικά	14	78.343	21.289	818	Industrial
Εμπορικά	21	74.110	21.336	442	Commercial
Εκπαιδευτικά	—	—	—	—	Educational
Περίθαλψης	1	1.291	394	16	Hospitals
Ξενοδοχεία	—	—	—	—	Hotels
Γεωργικά	7	625	234	40	Agricultural
Κτηνοτροφικά	—	—	—	—	Livestock
Λοιπά	8	17.815	5.401	217	Others
Άγνωστου προορισμού	12	21.715	4.368	379	Unspecified
ΠΟΛΕΟΔΟΜΙΚΟ ΣΥΓΚΡΟΤΗΜΑ ΘΕΣΣΑΛΟΝΙΚΗΣ—URBAN AGGLOMERATION OF THESSALONIKI					
Έτος— 2005 —Year					
Μη κατοικήσιμα κτίρια	376	1.737.795	410.436	19.282	Non-habitable buildings
Γραφεία	70	520.163	120.792	5.703	Offices
Βιομηχανικά	31	321.301	66.120	2.303	Industrial
Εμπορικά	87	245.183	63.701	3.875	Commercial
Εκπαιδευτικά	5	6.625	1.702	102	Educational
Περίθαλψης	—	—	—	—	Hospitals
Ξενοδοχεία	2	46.153	12.842	1.080	Hotels
Γεωργικά	44	21.652	6.764	406	Agricultural
Κτηνοτροφικά	—	—	—	—	Livestock
Λοιπά	54	260.723	56.942	2.586	Others
Άγνωστου προορισμού	83	315.995	81.573	3.227	Unspecified
Έτος— 2006 —Year					
Μη κατοικήσιμα κτίρια	354	1.819.886	412.769	16.484	Non-habitable buildings
Γραφεία	44	257.107	68.295	1.573	Offices
Βιομηχανικά	20	208.488	38.911	1.565	Industrial
Εμπορικά	107	483.662	100.982	4.014	Commercial
Εκπαιδευτικά	3	9.883	2.131	90	Educational
Περίθαλψης	1	4.020	2.590	81	Hospitals
Ξενοδοχεία	3	4.203	946	58	Hotels
Γεωργικά	35	24.722	6.224	345	Agricultural
Κτηνοτροφικά	—	—	—	—	Livestock
Λοιπά	65	248.229	62.300	2.126	Others
Άγνωστου προορισμού	76	579.572	130.390	6.632	Unspecified

Πίνακας 14. Αριθμός, όγκος, επιφάνεια και αξία μη κατοικήσιμων⁽¹⁾ νέων κτιρίων, κατά κλάδο οικονομικής δραστηριότητας και κατά περιοχές: 2005 και 2006 (συνέχεια)
Table 14. Number, volume, surface and value of non-habitable⁽¹⁾ new buildings, by branch of economic activity and by areas: 2005 and 2006 (continued)

Όγκος σε μ³, επιφάνεια σε μ², αξία σε χιλιάδες ευρώ

Volume in m³, surface in m², value in thousand euro

Κλάδοι οικονομικής δραστηριότητας	Αριθμός Number	Όγκος Volume	Επιφάνεια Surface	Αξία Value	Branches of economic activity
ΛΟΙΠΕΣ ΑΣΤΙΚΕΣ ΠΕΡΙΟΧΕΣ—OTHER URBAN AREAS					
Έτος—2005—Year					
Μη κατοικήσιμα κτίρια	1.698	6.226.889	1.321.938	49.022	Non-habitable buildings
Γραφεία	115	467.550	119.221	3.513	Offices
Βιομηχανικά	231	2.143.238	380.421	12.318	Industrial
Εμπορικά	426	1.478.106	325.574	11.101	Commercial
Εκπαιδευτικά	15	69.416	16.364	2.039	Educational
Περίθαλψης	3	30.910	6.904	3.701	Hospitals
Ξενοδοχεία	30	92.478	30.485	1.076	Hotels
Γεωργικά	355	310.990	78.319	2.383	Agricultural
Κτηνοτροφικά	25	65.232	14.962	278	Livestock
Λοιπά	227	839.886	167.150	6.977	Others
Άγνωστου προορισμού	271	729.083	182.538	5.636	Unspecified
Έτος—2006—Year					
Μη κατοικήσιμα κτίρια	1.465	6.377.672	1.209.448	44.087	Non-habitable buildings
Γραφεία	88	279.151	71.913	2.500	Offices
Βιομηχανικά	242	2.582.011	413.520	13.012	Industrial
Εμπορικά	353	1.594.611	289.357	10.965	Commercial
Εκπαιδευτικά	18	85.580	18.190	1.148	Educational
Περίθαλψης	5	142.771	18.758	874	Hospitals
Ξενοδοχεία	15	196.112	55.775	3.118	Hotels
Γεωργικά	332	272.334	65.832	1.957	Agricultural
Κτηνοτροφικά	29	99.074	22.689	421	Livestock
Λοιπά	194	561.990	128.183	5.878	Others
Άγνωστου προορισμού	189	564.038	125.231	4.214	Unspecified
ΗΜΙΑΣΤΙΚΕΣ ΠΕΡΙΟΧΕΣ—SEMI-URBAN AREAS					
Έτος—2005—Year					
Μη κατοικήσιμα κτίρια	1.828	6.057.771	1.183.204	38.443	Non-habitable buildings
Γραφεία	83	139.150	37.081	1.376	Offices
Βιομηχανικά	277	2.493.984	415.497	12.052	Industrial
Εμπορικά	343	980.613	205.260	7.830	Commercial
Εκπαιδευτικά	14	27.646	7.069	523	Educational
Περίθαλψης	7	101.137	23.560	783	Hospitals
Ξενοδοχεία	54	189.612	57.096	2.527	Hotels
Γεωργικά	529	373.126	90.200	2.310	Agricultural
Κτηνοτροφικά	56	262.466	63.874	1.165	Livestock
Λοιπά	190	691.502	124.088	5.078	Others
Άγνωστου προορισμού	275	798.535	159.479	4.799	Unspecified
Έτος—2006—Year					
Μη κατοικήσιμα κτίρια	1.779	6.734.806	1.192.805	41.343	Non-habitable buildings
Γραφεία	91	304.763	56.695	1.915	Offices
Βιομηχανικά	342	3.064.984	461.306	13.802	Industrial
Εμπορικά	348	985.288	193.077	6.844	Commercial
Εκπαιδευτικά	16	27.114	8.090	873	Educational
Περίθαλψης	5	133.486	15.730	535	Hospitals
Ξενοδοχεία	49	388.153	110.864	4.711	Hotels
Γεωργικά	484	313.310	69.779	2.214	Agricultural
Κτηνοτροφικά	50	173.380	37.584	707	Livestock
Λοιπά	174	781.037	123.456	4.978	Others
Άγνωστου προορισμού	220	563.291	116.224	4.764	Unspecified

Πίνακας 14. Αριθμός, όγκος, επιφάνεια και αξία μη κατοικήσιμων⁽¹⁾ νέων κτιρίων, κατά κλάδο οικονομικής δραστηριότητας και κατά περιοχές: 2005 και 2006 (συνέχεια)
Table 14. Number, volume, surface and value of non-habitable⁽¹⁾ new buildings, by branch of economic activity and by areas: 2005 and 2006 (continued)

Όγκος σε μ³, επιφάνεια σε μ², αξία σε χιλιάδες ευρώ

Volume in m³, surface in m², value in thousand euro

Κλάδοι οικονομικής δραστηριότητας	Αριθμός Number	Όγκος Volume	Επιφάνεια Surface	Αξία Value	Branches of economic activity
ΑΓΡΟΤΙΚΕΣ ΠΕΡΙΟΧΕΣ—RURAL AREAS					
Έτος— 2005 —Year					
Μη κατοικήσιμα κτίρια	3.367	6.593.320	1.466.021	45.594	Non-habitable buildings
Γραφεία	85	237.574	47.396	1.375	Offices
Βιομηχανικά	372	2.028.830	354.746	11.149	Industrial
Εμπορικά	434	917.012	189.969	5.979	Commercial
Εκπαιδευτικά	8	7.346	2.474	93	Educational
Περίθαλψης	8	12.755	2.460	210	Hospitals
Ξενοδοχεία	267	726.109	225.696	9.720	Hotels
Γεωργικά	1.271	935.737	224.040	4.721	Agricultural
Κτηνοτροφικά	222	561.092	148.892	2.293	Livestock
Λοιπά	324	580.791	129.637	5.902	Others
Άγνωστου προορισμού	376	586.074	140.711	4.152	Unspecified
Έτος— 2006 —Year					
Μη κατοικήσιμα κτίρια	3.560	8.435.657	1.750.273	64.962	Non-habitable buildings
Γραφεία	72	173.439	40.376	1.434	Offices
Βιομηχανικά	538	2.879.405	495.678	15.301	Industrial
Εμπορικά	509	1.036.202	202.491	6.310	Commercial
Εκπαιδευτικά	16	22.645	5.469	502	Educational
Περίθαλψης	5	17.366	5.142	174	Hospitals
Ξενοδοχεία	231	1.305.437	354.228	19.490	Hotels
Γεωργικά	1.267	825.634	183.508	5.290	Agricultural
Κτηνοτροφικά	237	691.283	157.841	3.031	Livestock
Λοιπά	396	888.771	184.860	9.344	Others
Άγνωστου προορισμού	289	595.475	120.680	4.086	Unspecified

(1) Δεν περιλαμβάνονται τα στοιχεία των γεωργικών αποθηκών με όγκο μικρότερο των 1.000 μ³.

(1) Not including the agricultural storages of less than 1.000 m³ volume.



Πίνακας 15. Αριθμός, όγκος, επιφάνεια και αξία κατοικιών σε νέα κατοικήσιμα και μη κτίρια, κατά μέγεθος και κατά αστικές, ημιαστικές και αγροτικές περιοχές: 2005 και 2006

Table 15. Number, volume, surface and value of dwellings in new habitable and non-habitable buildings, by size and by urban, semi-urban and rural areas: 2005 and 2006

Όγκος σε μ³, επιφάνεια σε μ², αξία σε χιλιάδες ευρώ

Volume in m³, surface in m², value in thousand euro

Στοιχεία κατοικιών	Σύνολο Χώρας Greece, total	Περιοχές—Areas			Data on dwellings
		Αστικές Urban	Ημιαστικές Semi-urban	Αγροτικές Rural	
Έτος— 2005 —Year					
Σύνολο κατοικιών					Total of dwellings
Αριθμός	175.840	113.627	32.405	29.802	Number
Όγκος	67.882.488	42.713.604	13.555.934	11.612.950	Volume
Επιφάνεια	21.424.705	13.451.246	4.281.535	3.691.924	Surface
Αξία	848.681	557.553	155.280	135.848	Value
<i>A. Σε κατοικήσιμα κτίρια</i>					<i>A. Habitable buildings</i>
<i>Αριθμός</i>	<i>174.460</i>	<i>112.981</i>	<i>31.992</i>	<i>29.481</i>	<i>Number</i>
<i>Όγκος</i>	<i>65.229.514</i>	<i>41.104.511</i>	<i>12.900.817</i>	<i>11.224.186</i>	<i>Volume</i>
<i>Επιφάνεια</i>	<i>20.740.039</i>	<i>13.040.352</i>	<i>4.112.546</i>	<i>3.587.141</i>	<i>Surface</i>
<i>Αξία</i>	<i>825.843</i>	<i>542.825</i>	<i>150.253</i>	<i>132.765</i>	<i>Value</i>
α) Μονοκατοικίες					a) One dwelling
Αριθμός	20.351	5.177	5.715	9.459	Number
Όγκος	11.429.320	3.294.281	3.302.300	4.832.739	Volume
Επιφάνεια	3.638.453	1.050.719	1.054.663	1.533.071	Surface
Αξία	138.667	40.285	38.554	59.828	Value
β) Διπλοκατοικίες					b) Two dwellings
Αριθμός	17.348	7.064	4.706	5.578	Number
Όγκος	8.092.462	3.507.058	2.277.597	2.307.807	Volume
Επιφάνεια	2.571.676	1.115.092	723.577	733.007	Surface
Αξία	91.561	42.472	25.055	24.034	Value
γ) Πολυκατοικίες					c) Blocks of flats
Αριθμός	136.761	100.740	21.571	14.444	Number
Όγκος	45.707.732	34.303.172	7.320.920	4.083.640	Volume
Επιφάνεια	14.529.910	10.874.541	2.334.306	1.321.063	Surface
Αξία	595.615	460.068	86.644	48.903	Value
Από αυτές: 1/όροφοι	3.710	1.097	905	1.708	Thereof: 1/storey
2/όροφοι	25.712	9.246	7.522	8.944	2/storeys
3/όροφοι	25.893	15.535	7.343	3.015	3/storeys
4/όροφοι	25.110	20.785	3.849	476	4/storeys
5/όροφοι	24.570	22.912	1.464	194	5/storeys
6/όροφοι	16.311	15.931	306	74	6/storeys
7/όροφοι	8.967	8.851	105	11	7/storeys
8/όροφοι	4.780	4.768	8	4	8/storeys
9 – 11/όροφοι	1.442	1.382	42	18	9 – 11/storeys
12/όροφοι και άνω .	266	233	33	—	12/storeys and over
<i>B. Σε μη κατοικήσιμα κτίρια</i>					<i>B. Non-habitable buildings</i>
<i>Αριθμός</i>	<i>1.380</i>	<i>646</i>	<i>413</i>	<i>321</i>	<i>Number</i>
<i>Όγκος</i>	<i>2.652.974</i>	<i>1.609.093</i>	<i>655.117</i>	<i>388.764</i>	<i>Volume</i>
<i>Επιφάνεια</i>	<i>684.666</i>	<i>410.894</i>	<i>168.989</i>	<i>104.783</i>	<i>Surface</i>
<i>Αξία</i>	<i>22.838</i>	<i>14.728</i>	<i>5.027</i>	<i>3.083</i>	<i>Value</i>

Πίνακας 15. Αριθμός, όγκος, επιφάνεια και αξία κατοικιών σε νέα κατοικήσιμα και μη κτίρια, κατά μέγεθος και κατά αστικές, ημιαστικές και αγροτικές περιοχές: 2005 και 2006 (συνέχεια)

Table 15. Number, volume, surface and value of dwellings in new habitable and non-habitable buildings, by size and by urban, semi-urban and rural areas: 2005 and 2006 (continued)

Όγκος σε μ³, επιφάνεια σε μ², αξία σε χιλιάδες ευρώ

Volume in m³, surface in m², value in thousand euro

Στοιχεία κατοικιών	Σύνολο Χώρας Greece, total	Περιοχές—Areas			Data on dwellings
		Αστικές Urban	Ημιαστικές Semi-urban	Αγροτικές Rural	
Έτος— 2006 —Year					
Σύνολο κατοικιών					Total of dwellings
Αριθμός	106.669	60.305	21.829	24.535	Number
Όγκος	43.573.731	23.984.068	9.555.405	10.034.258	Volume
Επιφάνεια	13.871.844	7.607.906	3.053.609	3.210.329	Surface
Αξία	569.299	326.451	117.052	125.795	Value
<i>A. Σε κατοικήσιμα κτίρια</i>					<i>A. Habitable buildings</i>
<i>Αριθμός</i>	<i>105.647</i>	<i>59.890</i>	<i>21.541</i>	<i>24.216</i>	<i>Number</i>
<i>Όγκος</i>	<i>41.777.936</i>	<i>22.955.830</i>	<i>9.139.129</i>	<i>9.682.977</i>	<i>Volume</i>
<i>Επιφάνεια</i>	<i>13.417.068</i>	<i>7.356.976</i>	<i>2.943.513</i>	<i>3.116.579</i>	<i>Surface</i>
<i>Αξία</i>	<i>553.666</i>	<i>317.366</i>	<i>113.551</i>	<i>122.747</i>	<i>Value</i>
α) Μονοκατοικίες					a) One dwelling
Αριθμός	17.921	4.500	4.642	8.779	Number
Όγκος	10.187.604	2.914.175	2.782.872	4.490.557	Volume
Επιφάνεια	3.268.680	943.065	892.720	1.432.895	Surface
Αξία	123.137	39.695	33.193	50.248	Value
β) Διπλοκατοικίες					b) Two dwellings
Αριθμός	16.032	6.360	4.062	5.610	Number
Όγκος	7.464.337	3.191.467	1.928.557	2.344.313	Volume
Επιφάνεια	2.397.340	1.007.381	617.950	772.009	Surface
Αξία	93.478	42.413	22.344	28.720	Value
γ) Πολυκατοικίες					c) Blocks of flats
Αριθμός	71.694	49.030	12.837	9.827	Number
Όγκος	24.125.995	16.850.188	4.427.700	2.848.107	Volume
Επιφάνεια	7.751.048	5.406.530	1.432.843	911.675	Surface
Αξία	337.051	235.258	58.014	43.779	Value
Από αυτές: 1/όροφοι	2.526	715	591	1.220	Thereof: 1/storey
2/όροφοι	17.224	5.658	5.122	6.444	2/storeys
3/όροφοι	15.323	9.035	4.401	1.887	3/storeys
4/όροφοι	11.553	9.536	1.839	178	4/storeys
5/όροφοι	10.154	9.468	645	41	5/storeys
6/όροφοι	7.543	7.267	239	37	6/storeys
7/όροφοι	4.475	4.475	—	—	7/storeys
8/όροφοι	2.201	2.197	—	4	8/storeys
9 – 11/όροφοι	664	664	—	—	9 – 11/storeys
12/όροφοι και άνω .	31	15	—	16	12/storeys and over
<i>B. Σε μη κατοικήσιμα κτίρια</i>					<i>B. Non-habitable buildings</i>
<i>Αριθμός</i>	<i>1.022</i>	<i>415</i>	<i>288</i>	<i>319</i>	<i>Number</i>
<i>Όγκος</i>	<i>1.795.795</i>	<i>1.028.238</i>	<i>416.276</i>	<i>351.281</i>	<i>Volume</i>
<i>Επιφάνεια</i>	<i>454.776</i>	<i>250.930</i>	<i>110.096</i>	<i>93.750</i>	<i>Surface</i>
<i>Αξία</i>	<i>15.633</i>	<i>9.085</i>	<i>3.501</i>	<i>3.048</i>	<i>Value</i>

Πίνακας 15α. Αριθμός, όγκος, επιφάνεια και αξία κατοικιών σε νέα κατοικήσιμα και μη κτίρια, κατά μέγεθος και με ανάλυση των αστικών περιοχών: 2005 και 2006

Table 15a. Number, volume, surface and value of dwellings in new habitable and non-habitable buildings, by size and with analysis of the urban areas: 2005 and 2006

Όγκος σε μ³, επιφάνεια σε μ², αξία σε χιλιάδες ευρώ

Volume in m³, surface in m², value in thousand euro

Στοιχεία κατοικιών	Σύνολο αστικών περιοχών Urban areas, total	Περιφέρεια Πρωτευούσης Greater Athens	Πολεοδομικό συγκρότημα Θεσσαλονίκης Urban agglomeration of Thessaloniki	Λοιπές αστικές περιοχές Other urban areas	Data on dwellings
Έτος— 2005 —Year					
Σύνολο κατοικιών					Total of dwellings
Αριθμός	113.627	11.181	13.492	88.954	Number
Όγκος	42.713.604	4.405.170	4.149.028	34.159.406	Volume
Επιφάνεια	13.451.246	1.335.793	1.286.126	10.829.327	Surface
Αξία	557.553	63.584	49.377	444.592	Value
<i>A. Σε κατοικήσιμα κτίρια</i>					<i>A. Habitable buildings</i>
<i>Αριθμός</i>	<i>112.981</i>	<i>11.134</i>	<i>13.478</i>	<i>88.369</i>	<i>Number</i>
<i>Όγκος</i>	<i>41.104.511</i>	<i>4.306.360</i>	<i>3.912.968</i>	<i>32.885.183</i>	<i>Volume</i>
<i>Επιφάνεια</i>	<i>13.040.352</i>	<i>1.310.989</i>	<i>1.234.032</i>	<i>10.495.331</i>	<i>Surface</i>
<i>Αξία</i>	<i>542.825</i>	<i>62.547</i>	<i>47.836</i>	<i>432.442</i>	<i>Value</i>
<i>α) Μονοκατοικίες</i>					<i>a) One dwelling</i>
<i>Αριθμός</i>	<i>5.177</i>	<i>451</i>	<i>126</i>	<i>4.600</i>	<i>Number</i>
<i>Όγκος</i>	<i>3.294.281</i>	<i>293.674</i>	<i>82.789</i>	<i>2.917.818</i>	<i>Volume</i>
<i>Επιφάνεια</i>	<i>1.050.719</i>	<i>89.417</i>	<i>25.728</i>	<i>935.574</i>	<i>Surface</i>
<i>Αξία</i>	<i>40.285</i>	<i>3.990</i>	<i>917</i>	<i>35.379</i>	<i>Value</i>
<i>β) Διπλακατοικίες</i>					<i>b) Two dwellings</i>
<i>Αριθμός</i>	<i>7.064</i>	<i>668</i>	<i>330</i>	<i>6.066</i>	<i>Number</i>
<i>Όγκος</i>	<i>3.507.058</i>	<i>335.792</i>	<i>153.244</i>	<i>3.018.022</i>	<i>Volume</i>
<i>Επιφάνεια</i>	<i>1.115.092</i>	<i>104.515</i>	<i>47.174</i>	<i>963.403</i>	<i>Surface</i>
<i>Αξία</i>	<i>42.472</i>	<i>4.657</i>	<i>1.620</i>	<i>36.195</i>	<i>Value</i>
<i>γ) Πολυκατοικίες</i>					<i>c) Blocks of flats</i>
<i>Αριθμός</i>	<i>100.740</i>	<i>10.015</i>	<i>13.022</i>	<i>77.703</i>	<i>Number</i>
<i>Όγκος</i>	<i>34.303.172</i>	<i>3.676.894</i>	<i>3.676.935</i>	<i>26.949.343</i>	<i>Volume</i>
<i>Επιφάνεια</i>	<i>10.874.541</i>	<i>1.117.057</i>	<i>1.161.130</i>	<i>8.596.354</i>	<i>Surface</i>
<i>Αξία</i>	<i>460.068</i>	<i>53.900</i>	<i>45.299</i>	<i>360.868</i>	<i>Value</i>
<i>Από αυτές: 1/όροφοι</i>	<i>1.097</i>	<i>126</i>	<i>13</i>	<i>958</i>	<i>Thereof: 1/storey</i>
<i>2/όροφοι</i>	<i>9.246</i>	<i>921</i>	<i>581</i>	<i>7.744</i>	<i>2/storeys</i>
<i>3/όροφοι</i>	<i>15.535</i>	<i>1.510</i>	<i>2.952</i>	<i>11.073</i>	<i>3/storeys</i>
<i>4/όροφοι</i>	<i>20.785</i>	<i>2.647</i>	<i>2.601</i>	<i>15.537</i>	<i>4/storeys</i>
<i>5/όροφοι</i>	<i>22.912</i>	<i>1.685</i>	<i>2.879</i>	<i>18.348</i>	<i>5/storeys</i>
<i>6/όροφοι</i>	<i>15.931</i>	<i>1.468</i>	<i>1.630</i>	<i>12.833</i>	<i>6/storeys</i>
<i>7/όροφοι</i>	<i>8.851</i>	<i>1.015</i>	<i>1.243</i>	<i>6.593</i>	<i>7/storeys</i>
<i>8/όροφοι</i>	<i>4.768</i>	<i>479</i>	<i>917</i>	<i>3.372</i>	<i>8/storeys</i>
<i>9 – 11/όροφοι</i>	<i>1.382</i>	<i>135</i>	<i>206</i>	<i>1.041</i>	<i>9 – 11/storeys</i>
<i>12/όροφοι και άνω</i> .	<i>233</i>	<i>29</i>	<i>—</i>	<i>204</i>	<i>12/storeys and over</i>
<i>B. Σε μη κατοικήσιμα κτίρια</i>					<i>B. Non-habitable buildings</i>
<i>Αριθμός</i>	<i>646</i>	<i>47</i>	<i>14</i>	<i>585</i>	<i>Number</i>
<i>Όγκος</i>	<i>1.609.093</i>	<i>98.810</i>	<i>236.060</i>	<i>1.274.223</i>	<i>Volume</i>
<i>Επιφάνεια</i>	<i>410.894</i>	<i>24.804</i>	<i>52.094</i>	<i>333.996</i>	<i>Surface</i>
<i>Αξία</i>	<i>14.728</i>	<i>1.037</i>	<i>1.541</i>	<i>12.150</i>	<i>Value</i>

Πίνακας 15α. Αριθμός, όγκος, επιφάνεια και αξία κατοικιών σε νέα κατοικήσιμα και μη κτίρια, κατά μέγεθος και με ανάλυση των αστικών περιοχών: 2005 και 2006 (συνέχεια)

Table 15a. Number, volume, surface and value of dwellings in new habitable and non-habitable buildings, by size and with analysis of the urban areas: 2005 and 2006 (continued)

Όγκος σε μ³, επιφάνεια σε μ², αξία σε χιλιάδες ευρώ

Volume in m³, surface in m², value in thousand euro

Στοιχεία κατοικιών	Σύνολο αστικών περιοχών Urban areas, total	Περιφέρεια Πρωτευούσης Greater Athens	Πολεοδομικό συγκρότημα Θεσσαλονίκης Urban agglomeration of Thessaloniki	Λοιπές αστικές περιοχές Other urban areas	Data on dwellings
Έτος— 2006 —Year					
Σύνολο κατοικιών					Total of dwellings
Αριθμός	60.305	6.601	8.814	44.890	Number
Όγκος	23.984.068	2.650.703	2.833.114	18.500.251	Volume
Επιφάνεια	7.607.906	810.052	971.820	5.826.034	Surface
Αξία	326.451	39.320	34.549	252.582	Value
<i>A. Σε κατοικήσιμα κτίρια</i>					<i>A. Habitable buildings</i>
<i>Αριθμός</i>	<i>59.890</i>	<i>6.514</i>	<i>8.794</i>	<i>44.582</i>	<i>Number</i>
<i>Όγκος</i>	<i>22.955.830</i>	<i>2.565.837</i>	<i>2.649.073</i>	<i>17.740.920</i>	<i>Volume</i>
<i>Επιφάνεια</i>	<i>7.356.976</i>	<i>789.668</i>	<i>929.531</i>	<i>5.637.777</i>	<i>Surface</i>
<i>Αξία</i>	<i>317.366</i>	<i>38.408</i>	<i>33.378</i>	<i>245.580</i>	<i>Value</i>
α) Μονοκατοικίες					a) One dwelling
Αριθμός	4.500	437	118	3.945	Number
Όγκος	2.914.175	275.914	78.171	2.560.090	Volume
Επιφάνεια	943.065	85.508	24.632	832.925	Surface
Αξία	39.695	4.251	921	34.523	Value
β) Διπλοκατοικίες					b) Two dwellings
Αριθμός	6.360	726	324	5.310	Number
Όγκος	3.191.467	350.448	157.485	2.683.534	Volume
Επιφάνεια	1.007.381	109.739	48.890	848.752	Surface
Αξία	42.413	5.059	2.295	35.059	Value
γ) Πολυκατοικίες					c) Blocks of flats
Αριθμός	49.030	5.351	8.352	35.327	Number
Όγκος	16.850.188	1.939.475	2.413.417	12.497.296	Volume
Επιφάνεια	5.406.530	594.421	856.009	3.956.100	Surface
Αξία	235.258	29.098	30.162	175.998	Value
Από αυτές: 1/όροφοι	715	66	17	632	Thereof: 1/storey
2/όροφοι	5.658	607	517	4.534	2/storeys
3/όροφοι	9.035	973	2.082	5.980	3/storeys
4/όροφοι	9.536	1.239	1.585	6.712	4/storeys
5/όροφοι	9.468	917	1.664	6.887	5/storeys
6/όροφοι	7.267	699	1.191	5.377	6/storeys
7/όροφοι	4.475	465	882	3.128	7/storeys
8/όροφοι	2.197	325	353	1.519	8/storeys
9 – 11/όροφοι	664	45	61	558	9 – 11/storeys
12/όροφοι και άνω .	15	15	—	—	12/storeys and over
<i>B. Σε μη κατοικήσιμα κτίρια</i>					<i>B. Non-habitable buildings</i>
<i>Αριθμός</i>	<i>415</i>	<i>87</i>	<i>20</i>	<i>308</i>	<i>Number</i>
<i>Όγκος</i>	<i>1.028.238</i>	<i>84.866</i>	<i>184.041</i>	<i>759.331</i>	<i>Volume</i>
<i>Επιφάνεια</i>	<i>250.930</i>	<i>20.384</i>	<i>42.289</i>	<i>188.257</i>	<i>Surface</i>
<i>Αξία</i>	<i>9.085</i>	<i>912</i>	<i>1.171</i>	<i>7.002</i>	<i>Value</i>



τιμή: 14,00€ [εξωτερικού: 20,00€] / price: 14,00€ [abroad: 20,00€]