

ΕΛΛΗΝΙΚΗ ΔΗΜΟΚΡΑΤΙΑ

ΥΠΟΥΡΓΕΙΟΝ ΕΘΝΙΚΗΣ ΟΙΚΟΝΟΜΙΑΣ

ΔΙΕΥΘΥΝΣΙΣ ΥΠΗΡΕΣΙΑΣ ΤΩΝ ΜΕΤΑΛΛΕΙΩΝ

ΕΠΙΘΕΩΡΗΣΙΣ ΤΩΝ ΜΕΤΑΛΛΕΙΩΝ

ΣΤΑΤΙΣΤΙΚΗ  
ΤΗΣ  
ΜΕΤΑΛΛΕΥΤΙΚΗΣ ΒΙΟΜΗΧΑΝΙΑΣ ΤΗΣ ΕΛΛΑΔΟΣ

ΚΑΤΑ ΤΟ ΕΤΟΣ 1928

RÉPUBLIQUE HELLENIQUE

MINISTÈRE DE L'ÉCONOMIE NATIONALE

DIRECTION DU SERVICE DES MINES

INSPECTION DES MINES

STATISTIQUE  
DE L'INDUSTRIE MINIÈRE DE LA GRÈCE

PENDANT L'ANNÉE 1928

ΕΝ ΑΘΗΝΑΙΣ  
ΕΚ ΤΟΥ ΕΘΝΙΚΟΥ ΤΥΠΟΓΡΑΦΕΙΟΥ

1929

ATHÈNES  
IMPRIMERIE NATIONALE

1929



ΜΕΤΑΒΑΤΙΣΤΙΚΗ ΚΑΤΑΧΩΡΗΣΗ ΤΗΣ ΕΠΙΣΤΑΣΗΣ

ΜΙΝΙΣΤΗΡΙΟ ΤΩΝ ΕΠΙΧΕΙΡΗΣΕΩΝ ΚΑΙ ΕΜΠΟΡΕΙΑΣ



## ΠΙΝΑΞ ΠΕΡΙΕΧΟΜΕΝΩΝ

Α. Πίναξ I, ἐμφαίνων τὴν παραγωγὴν καὶ κατανάλωσιν μεταλλευμάτων κατὰ τὸ ἔτος 1928.

Μεταλλευταὶ καὶ μεταλλευτικαὶ Ἑταιρεῖαι, παραγωγή, κατανάλωσις καὶ περιεκτικότης τῶν φυσικῶν προϊόντων, κατὰ μέταλλευμα.

	Σελίς
1) Σιδήρου .....	6
2) Σιδηρομαγγανίου .....	7
3) Μολύβδου .....	7
4) Ψευδαργύρου .....	8
5) Μαγγανίου .....	8
6) Νικελίου .....	9
7) Χυλοῦ .....	9
8) Θείου .....	9
9) Σιδηροπυρίτου .....	9
10) Θειοῦγων μικτῶν .....	10
11) Χρωμίου .....	10
12) Λευκολίθου ὁμοῦ.....	11
13) Στεατίτου .....	12
14) Βωξίτου .....	12
15) Γαιανθράκων .....	13
16) Σμύριδος .....	14
17) Πετρελαίου .....	14
18) Ἀσφαλτολίθου .....	14

Β. Πίναξ II παραγωγῆς καὶ πωλήσεως ἐπεξεργασμένων μεταλλευτικῶν προϊόντων τοῦ ἔτους 1928.

Μεταλλευταὶ καὶ Μεταλλευτικαὶ Ἑταιρεῖαι, παραγωγή, κατανάλωσις καὶ περιεκτικότης προϊόντων καμινείας, κατὰ προϊόν.

	Σελίς
1) Μολύβδου εἰς χελόνια.....	15
2) Περφυγμένου ψευδαργύρου	15
3) Ἀρσενικώδους ὀξέος.....	15
4) Ὄξειδίων μικτῶν .....	15
5) Πτωχῶν ὑπολειμμάτων....	16

## TABLE DES MATIÈRES

A. Tableau I indiquant la production et la consommation des minerais bruts pendant l'année 1928.

Exploitants et Sociétés Minières, production, consommation et analyse des produits bruts, par minerai.

	Page
1) Fer .....	6
2) Fermanganésifère.....	7
3) Plomb .....	7
4) Zinc .....	8
5) Manganèse .....	8
6) Nickel .....	9
7) Cuivre .....	9
8) Soufre .....	9
9) Pyrite de fer.....	9
10) Sulfureux mixtes.....	10
11) Chrome .....	10
12) Magnésite crue .....	11
13) Talc .....	12
14) Bauxite .....	12
15) Lignite .....	13
16) Émeri .....	14
17) Pétrole .....	14
18) Calcaire Bitumineux....	14

B. Tableau II de la production et de la vente de produits de Fours et d'Usines pendant l'année 1928.

Exploitants et Sociétés Minières, production, consommation et analyse des produits de Fours et Usines, par produit.

	Page
1) Plomb d'oeuvre.....	15
2) Calamine calcinée.....	15
3) Acide arsenieux.....	15
4) Acides mixtes .....	15
5) Sous produits arsenieux..	16



	Σελίς		Page
6) Περφρωγμένου μαγνησίτου . . . . .	16	6) Magnésite calcinée . . . . .	16
7) Διπύρου μαγνησίας . . . . .	17	7) Magnésite calcinée à mort . . . . .	17
8) Θείου . . . . .	17	8) Soufre . . . . .	17
9) Γύψου κατειργασμένου . . . . .	17	9) Plâtre . . . . .	17
10) 'Ασφαλτομαστίχης καὶ πη- στῆς ἀσφάλτου . . . . .	17	10) Mastic bitumineux et as- phalte comprimé . . . . .	17
11) Προϊόντα ἀποστάξεως λυ- γνίτου . . . . .	18	11) Produits de distillation de lignites . . . . .	18

Γ. Πίναξ III παραγωγῆς καὶ  
πωλήσεως προϊόντων τῶν κυριωτέ-  
ρων λατομείων τοῦ ἔτους 1928.

Μεταλλευτὰ καὶ μεταλλευτι-  
καὶ Ἑταιρεῖαι λατομείων (Νόμου  
587), παραγωγή καὶ κατανάλωσις  
τῶν προϊόντων τοῦ ἔτους κατὰ λατο-  
μείον.

	Σελίς
1) Μαρμάρων . . . . .	20
2) Γύψου . . . . .	20
3) Μυλοπετρῶν . . . . .	21
4) Θηραϊκῆς γῆς . . . . .	21
5) Πυρριτικὸν ὄξύ . . . . .	21

Δ. Συγκριτικὸς πίναξ IV τῆς  
ὀλικῆς παραγωγῆς καὶ πωλήσεως τῶν  
προϊόντων μεταλλείων καὶ λατομείων  
τῶν ἐτῶν 1927 καὶ 1928. . . . . 22-23

Ε. Πίναξ V ἐμφαίνων τὸν μέσον  
ὄρον τῶν ἡμερησίως ἀπασχολη-  
θέντων ἐργατῶν, τὸ ὅλον τῶν ἐκτε-  
λεσθέντων ἡμερομισθίων καὶ τῆς εἰς  
ἡμερομισθία καταβληθείσης δαπάνης  
κατ' ἐπιχείρησιν κατὰ τὸ ἔτος 1928.

Συγκριτικὸς πίναξ παραγωγῆς  
μεταλλευμάτων, προϊόντων καμινείας  
καὶ τινῶν λατομείων τῶν ἐτῶν 1910  
—1927.

Συγκριτικὸν διάγραμμα παραγω-  
γῆς καὶ πωλήσεως ναξίας σμύριδος  
κατὰ τὰ ἔτη 1910—1927.

Πίναξ ἐξαγωγῆς ναξίας σμύρι-  
δος εἰς τὰς διαφόρους χώρας κατὰ  
τὰ ἔτη 1914—1928.

C. Tableau III indiquant la  
production et la vente de produits  
des carrières les plus importantes  
pendant l'année 1928.

Exploitants et Sociétés d'  
exploitation de Carrières (d'après  
la Lois No 587), production et  
consommation des produits de l'  
année, par carrière.

	Σελίς		Page
1) Μάρμαρα . . . . .	20	1) Marbres . . . . .	20
2) Γύψου . . . . .	20	2) Gypse . . . . .	20
3) Μυλοπετρῶν . . . . .	21	3) Pierres meulières . . . . .	21
4) Θηραϊκῆς γῆς . . . . .	21	4) Terre de Santorin . . . . .	21
5) Πυρριτικὸν ὄξύ . . . . .	21	5) Cilice . . . . .	21

D. Tableau IV comparatif de  
la production et de la vente to-  
tale des produits des mines et des  
carrières des années 1927 et  
1928. . . . . 22-23

E. Tableau V indiquant la  
moyenne des ouvriers occupés par  
jour, le total des journées et des  
salaires payés par entreprise  
minière et par carrière pendant  
l'année 1928.

Tableau comparatif de la pro-  
duction des mines, des usines et  
des quelques carrières pendant  
les années 1910—1927.

Tableau comparatif de la pro-  
duction et vente de l'émeri de Naxos  
pendant les années 1910—1927.

Tableau de l'exportation de l'é-  
meri de Naxos aux différents pays  
pendant les années 1914—1928.

	Σελίς		Page
A. Μεταλλεΐα ἐν γένει ἐκτός τῶν λιγνιτωρυχείων .....	26-28	A. Mines autres que de lignite.....	26-28
B. Λιγνιτωρυχεΐα .....	28	B. Mines de lignite.....	28
Γ. Μεταλλουργεΐα .....	30	C. Usines et Fours.....	30
Δ. Λατομεΐα .....	31	D. Carrières .....	31
VI. Συγκριτικὸς πίναξ παραγωγῆς μεταλλευμάτων, προϊόντων καμινείας καὶ τινῶν λατομείων κατὰ τὰ ἔτη 1910 μέχρι 1927 .....	33	VI. Tableau comparatif ds la production des mines et de quelques carrières pendant les années 1910-1927.	33
VII. Διευθύνσεις ἐν Ἑλλάδι τῶν Μεταλλευτῶν καὶ Μεταλλευτικῶν Ἑταιρειῶν.....	44	VII. Adresses des Exploitants et des Sociétés Minières en Grèce .....	44
Μεταλλευτικὸς χάρτης τῆς Ἑλλάδος .....		Carte des exploitations minières en Grèce.	



1.—ΠΙΝΑΞ ἑμφάνων τὴν παραγωγὴν καὶ κατανάλωσιν φυσικῶν μεταλλευμάτων κατὰ τὸ ἔτος 1928.  
 1. TABLEAU indiquant la production et la consommation de minerais bruts pen l'année 1928.

ΜΕΤΑΛΛΕΙΟΝ — MINE		ΜΕΤΑΛΛΕΥΜΑ — MINERAL							
Ἀδῶν ἀριθμὸς Numero d'ordre	Ἐκμεταλλευτῆς Exploitant	Περιφέρειαι District	Τόν.—Ton.	Ἐπίθετα Stock en 31 Dec. 1927	Ἐπιχειρηματικῆς Analyse moyenne	Παραγωγὴ Production 1928	Κατανάλωσις — Consommation		
							Τόννοι Tonnes	Ἄξιαι Valeur	Μέση τιμὴ Prix moyen
							Δρ.—Dr.	Δρ.—Dr.	Τόν.—Ton.
1	1. Μεταλλεύματα σιδήρου. Minerals de fer.								
	Γαλλικὴ Ἐταιρεία Μεταλλείων Λαυρίου. Cie Française des Mines du Laurium ...	Λαυρίου ... Laurium ...	87.775	Fe=42	270	33.169	3.345.322	100.85	—
2	Ἐταιρεία Μεταλλουργείων Λαυρίου. Société des Usines de Laurium ...	Λαυρίου ... Laurium ...	39	Fe=51,50 SiO <sub>2</sub> =9	—	—	—	—	—
3	Γεώρ. Γκρόμμαν. George Grohmann ...	Ἄγ. Ἐλισσαίος Saint Elissé.	5.130	Fe=40	12.300	11.630	1.526.438	131.25	—
4	Μεταλλουργικὴ Ἐταιρεία τῶν «Λοκρίων». Société Minière «Lokris» ...	Λαυρίου ... Larimna ...	24.905	Fe=47 Cr <sub>2</sub> O <sub>3</sub> =3 SiO <sub>2</sub> =7	—	21.950	1.317.000	60.00	—
5	Ἐταιρεία Μεταλλείων Ἀτλαντίνης. Société des Mines d'Atalanti ...	Τσουκά ... Tsouka ...	41.662	Fe=51.80 Cr <sub>2</sub> O <sub>3</sub> =2.5 SiO <sub>2</sub> =6.8	20.740	52.086	5.213.809	100.10	—
6	Διεθνὴς Ἐταιρεία Μεταλλείων ... (Παύλου) Société Internationale de Mines ... (Pavlou)	Λούτσι ... Loutsi ...	2.021	Fe=48-50 SiO <sub>2</sub> =6-7 Cr <sub>2</sub> O <sub>3</sub> =3	38.923	30.959	3.098.996	100.10	—
7	Γαλλικὴ Ἐταιρεία «Σεριφῶν-Σπυλιαιζέζης». Société Française «Seriphos-Spiliaezes» ...	Σεριφῶς ... Seriphos ...	80.330	Fe=50 SiO <sub>2</sub> =7-15 Mn=3.00	63.570	93.327	12.249.169	131.25	—
8	Ἄνω Ἐταιρεία Τεχνικῶν Ἐργῶν (Κακόβουλο) Soc.An.des Travaux Techniques (Cacoufoulo)	Κύθνος ... Kythnos ...	—	SiO <sub>2</sub> =12,02	—	—	—	—	—

9	Ανων. Εταιρεία Τεχνικών Έργων (Δρυπίς) Soc. An. des Travaux Techniques (Dryopis)	Κύβνος..... Kythnos.....	—	—	—	—	—	—	—
10	Γεώργ. Γκρόμμαν (Σέρφιφος) G. Grohmann (Seriphos)	Χάλαρα..... Chakara ..	575	31.065	28.593	3.752.831	131.25	—	—
	Σύνολον—Total .....		243.037	166.868	271.714	30.503.565	112.26	—	—
	<b>2. Μεταλλεύματα σιδηρομαγγανίου.</b> Minerais de fer manganesiere.								
1	Γαλλική Εταιρεία Μεταλλείων Αζοπίου..... Compagnie Française des Mines du Laurium	Αζοπίον .. Laurium.....	8.068	37	—	—	—	—	—
2	Εταιρεία Μεταλλουργείων Αζοπίου .....	Αζοπίον .. Laurium.....	1.000	—	—	—	—	—	—
	Σύνολον—Total .....		9.068	37	—	—	—	—	—
	<b>3. Μεταλλεύματα μολύβδου.</b> Minerais de plomb.								
1	Γαλλική Εταιρεία Μεταλλείων Αζοπίου .....	Αζοπίον .. Laurium.....	45.443	63.757	25	29.901	1.196.03	76.620	—
2	Γαλλική Εταιρεία Μεταλλείων Αζοπίου .....	Εξ άγοράς. Ach. de Tiers	3.596	6.724	2.506	842.143	336. —	5.736	—
3	Βορδώνης, Ίερόπαις, Μισθος.....	Άλυσοπόταφ. Halmypopot.	126	208	324	96.000	296. —	—	—
4	Έργο. Μεταλλουργείων Αζοπίου (1).....	Αζοπίον .. Laurium.....	827	—	—	—	—	—	—
	Σύνολον—Total .....		49.992	70.689	2.855	968.044	339.11	82.356	—

(1) "Ηδη Γάλλ. Εταιρεία Μεταλλείων Αζοπίου.  
Compagnie de Mines de Laurium.

Σημ. Τά άποθέματα 1927 λόγω επαναδιαλογής, άπωλείων κ τ.λ. μεταβάλλονται ανάλόγως.  
Not. Les stocks 1927, se changent à cause des triages secondaires, pertes e.t.c.

Συνέχεια του πίνακος Ι. — Suite du tableau I.

ΜΕΤΑΛΛΕΙΟΝ — MINE		ΜΕΤΑΛΛΕΥΜΑ — MINERAL							
Αριθμὸν ὁρίθμῳ Numero d'ordre	Ἐκμεταλλευστῆς Exploitant	Περιφέρειαι District	Ἐπιπέδον Stock 31 Dec. 1927	Ποσοστὸν Analyse moyenne	Παραγωγή Production 1928	Κατανάλωσις — Consommation			
						Τόνων Tonnes	Ἄξιζ Valeur	Μέση τιμὴ Prix moyen	
			Τόνων Ton.	%	Τόνων Ton.	Δρ.—Dr.	Δρ.—Dr.	Τόνων Ton.	
<b>4. Μεταλλεύματα ψευδαργύρου.</b>									
Minerais de zinc.									
1	Γαλλικὴ Ἐταιρεία Μεταλλείων Αζυρίου Compagnie Française des Mines du Laurium	Αζύριον Laurium	10.483	Zn=25	10.118	1.850	592.144	320.07	7.835
2	Γαλλικὴ Ἐταιρεία Μεταλλείων Αζυρίου Compagnie Française des Mines du Laurium	Ἐξ ἀγορᾶς. Ach. de tiers	309	Zn=24	183	—	—	—	—
3	Ἐταιρεία Μεταλλουργείων Αζυρίου Société des Usines du Laurium	Αζύριον Laurium	82	Zn 17,8-21,14	—	—	—	—	—
4	Ἑλλην. Μεταλλουργικὴ καὶ Μεταλλουργικὴ Ἐταιρεία Société Hellénique Metallurgique et Minière	Θάσσος Thassos	8.536	Zn=12-14	7.420	—	—	—	5.961
	Σύνολον—Total		19.410		17.671	1.850	592.144	320.07	13.796
<b>5. Μεταλλεύματα μαγγανίου.</b>									
Minerais de Manganèse.									
1	Μεταλλουργικὴ Ἐταιρεία «Βάνι Μήλου» Société Minière «Vani Milos»	Μήλος Milos	—	Mn=26-32	—	—	—	—	—
2	Γεωργ. Ν. Γεωργίου George N. Georgiou	Πόπλις Poplits	1.506	Mn=85,00	650	123	—	—	—
3	Ἐταιρ. «Μεταλλεῖα Καλαμῶν» Société «Mines de Calamata»	Λεῖκα Leyka	1.152	Mn=40,25 SiO <sub>2</sub> =9,70	—	763	383.280	501.25	—
4	Σ. Κουλουμπίνης S. Couloumpini	Κρημνοσμήνη Crimnismeni	200	Mn=;	120	—	—	—	—



5	L. A. Κοκκίνης J. D. Kokinis Σύνολον—Total	"Ανδρος Andros	3.000 5.858	Si=12-35 Mn=25-45	310 1.080	450 1.336	— 383.280	— 501.25	— —
<b>6. Μεταλλεύματα νικελίου.</b>									
Minerais de Nickel.									
1	Μεταλλευτική Έταιρεία «Λοκρίς» Société minière «Lokris»	Λάρυμνα Larymna	—	Ni=6,00	10.800	—	—	—	—
<b>7. Μεταλλεύματα χαλκού.</b>									
Minerais de Cuivre									
1	Γαλλική Έταιρεία Λαυρίου Compagnie Française des Mines du Laurium	Λαυρίον Laurium	27	Cu=6	—	—	—	—	—
2	Βορδώνης, Ίερόπουλος, Μισθός Vordomis, Ieropes, Mithos	Σύρραχα Syrphaka	27	—	20	—	—	—	—
<b>8. Θειομεταλλεύματα.</b>									
Minerais de Soufre.									
1	A. E. «Θεωρωγέτα Μήλος» Sté An. «Mines de soufre de Milos»	Μήλος Milos	4.000	S=30-50	304	—	—	—	—
<b>9. Σιδηροπυρίτης.—Pyrite de fer.</b>									
1	Α. Έλλ. έταιρ. χημ. προϊόντων και λιπασμάτων Sté An. Hellén. des produits chimiques et engrais	Ερμιόνη Hermione	4.656	S=38,00	770	—	—	—	—
2	Σύνολον—Total	"Ισθμός Isthmos	4.656	S=48,20	93.500	91.554	25.635.120	280	—
			4.656		94.270	91.554	25.635.120	280	—



Συνέχεια του πίνακος I.—Suite du tableau I.

ΜΕΤΑΛΛΕΙΟΝ — MINE		ΜΕΤΑΛΛΕΙΜΑ — MINERAL						
Αριθμὸς ἀριθμὸς Numéro d'ordre	Ἐκμεταλλεὺς Exploitant	Περιφέρεια District	Ἐπιπέδον ἀποθέματα Stock en 31 Dec. 1927	Περιεκτικότης Analyse moyenne	Παραγωγή Production 1928	Κατανάλωσις—Consummation		
						Τόννοι Tonnes	Ἄξιον Valeur	Μέση τιμὴ Prix moyen
			Τόννοι Ton	ο/ο	Τόννοι Ton.	Δρ.—Dr.	Δρ.—Dr.	Τόννοι Ton
<b>10. Θειούχα μικτά.</b> Sulfureux mixtes.								
1	Γαλλικὴ Ἐταιρεία Μεταλλείων Λαυρίου Cie Française des Mines du Laurium.....	Λαυρίον Laurium....	11.899	Zn=10.0 Pb=11.00 Ag=100 gr. Zn=11 Pb=9.6 Ag=26.03 gr.	9.496	7.360.748	353.71	—
2	Γαλλικὴ Ἐταιρεία Μεταλλείων Λαυρίου Cie Française des Mines du Laurium.....	Ἐξ ἀγορᾶς Ach. de tiers	—	—	—	—	—	—
	Σύνολον—Total .....		11.899		9.496	7.360.748	353.71	
<b>11. Μεταλλεύματα χρωμίου.</b> Minerais de Chrome.								
1	Ἄδελφοὶ Ἀποστολίδου Apostolidés Freres.....	Φάρασα Pharsala....	—	Cr <sub>2</sub> O <sub>3</sub> =38-40	2.400	1.643.873	888.58	—
2	Νικόλαος Ζηρουνιάτης Nicolas Zifountatis.....	Νέζερος Nézéro.....	—	Cr <sub>2</sub> O <sub>3</sub> =33,00 SiO <sub>2</sub> =7.5-8	—	—	—	—
3	Ἐταιρ. Μεταλλευτικῆ Ἐνωσις (Ἄγ. Ἀθανάσι.) Société Union Minière..... (St. Athanase)	Ἀλχημὶ Δομολός Alchemi Domokos.....	1.333	Cr <sub>2</sub> O <sub>3</sub> =40-41 SiO <sub>2</sub> =4-6	11.838	12.978.753	1.240.70	—
4	Γεώργιος Η. Πολυγένης George El. Polygenis..... (Κοκκινόβεργος)	Ἄρδουαν Ardouan....	;	Cr <sub>2</sub> O <sub>3</sub> =38-40	6.600	6.600.000	(1.000.) ;	—

5	Ε. Λούσις.....(Λάρισσα)	—	—	—	—	—	—	—	—
6	E. Loutsis.....(Larissa)	—	—	—	—	—	—	—	—
7	Βορδώνης, Ίερόπαις, Μισθός.....(Άγριλινό)	—	—	—	—	—	—	—	—
	Vordonis, Ieropaes, Misthos.....(Agrilia)	—	—	—	—	—	—	—	—
	Έρ. Διερευνήσεων και Μεταλλευτ. Έργων.	—	—	—	—	—	—	—	—
	Société de Recherches et de Travaux Miniers	—	—	—	—	—	—	—	—
	Σύνολον—Total.....	1.333	18.911	21.222.626	1.123.30	—	—	—	—
1	Άγριοελληνική Έταιρεία Λευκολίθου.....	2.761	996	513.538	515.60	12.642	—	—	—
2	Société Anglo-greek de Magnésite.....	2.955	—	—	—	3.327	—	—	—
3	Άγριοελληνική Έταιρεία Λευκολίθου(Άφράτι)	1.636	5.773	3.175.150	550.—	—	—	—	—
4	Société Anglo-greek de Magnésite.....	3.229	337	161.086	478.—	12.497	—	—	—
5	Έταιρεία Έπιχειρήσεων εν Έλλάδι.....	738	620	209.250	337.50	3.047	—	—	—
6	Société Financière de Grèce.....	1.519	4.330	1.623.750	375.00	10.785	—	—	—
7	W. Huyzer.....(Άφράτι)	2.851	2.774	1.000.250	375.00	—	—	—	—
8	W. Huyzer.....(Πήλι)	—	—	—	—	2.300	—	—	—
9	Διεθ ής έταιρ. μεταλλείων.....(Πήλι)	—	—	—	—	—	—	—	—
10	Sté intern. des mines.....(Πήλι)	—	—	—	—	—	—	—	—
11	K. Σουλιώτης, Π. Λαμπριανίδης	1.868	820	461.250	562.50	1.871	—	—	—
	C. Souliotis et P. Lamprianidis	—	—	—	—	—	—	—	—
	Έρζαρ. Σύμμαχοι Βιομηχανία Λευκολίθου.....	—	—	—	—	—	—	—	—
	Société Industrielles Alliées de Magnésite	—	—	—	—	—	—	—	—
	Γ. Χούζερ.....(Λέσβος)	—	—	—	—	—	—	—	—
	W. Huyzer.....(Μυτιλήνη)	—	—	—	—	—	—	—	—
	Ε. Τραγάκης.....(Λέσβος)	—	—	—	—	—	—	—	—
	E. Tragakis.....(Mytilène)	—	—	—	—	—	—	—	—
	Σύνολον—Total.....	17.557	15.650	7.144.274	—	43.142	—	—	—

**12. Άφρικός Λευκόλιθος.—  
Magnésite crue.**

Είς μεταφορών—A reporter .....



**15. Γαίνθρακες—Liénites.**

1	'Εταιρεία Έμπειρήσεων εν Έλλάδι. Société Financière de Grèce	Κόμη..... Couri.....	21.013	22.392	5.402.680	263.70
2	'Ετ. Έλλ. Ανθρακωρυχείων και Μεταλλείων Sété de Charbonnages et de Mines Helleniques	'Ανδρονιάνοι Androniani.	—	—	—	—
3	'Εταιρεία Χημικών Προϊόντων και Αιτασμάτων Société de Produits et Engrais Chimiques.	Πασαΐ..... Pacha.....	4.680	4.727	1.418.100	300.—
4	Κων. Παπαβασιλείου Kon. Papavasiliou	Τσερέπλιανη. Tserépliani.	—	6.544	1.950.112	298.—
5	'Ετ. Έλ. Ανθρακωρυχείων και Μεταλλείων. Société de Charbonnages et de Mines Helleniques	Ψάγγα..... Psachna...	—	—	—	—
6	'Ανόνημος 'Εταιρεία Ανθρακωρυχ. Όρωπος Sété Anonyme de Charbonnages d'Oropos	'Όρωπος..... Oropos....	13.241	13.205	3.101.250	250.—
7	'Εταιρεία Χημικών Προϊόντων και Αιτασμάτων Société de Produits et Engrais chimiques	Μίλεσι..... Milessi.....	1.486	16.509	3.301.800	200.—
8	'Ετ. Έλλ. Ανθρακωρυχείων και Μεταλλείων Sété de Charbonnages et de Mines Helleniq.	'Όρωπος..... Oropos....	—	—	—	—
9	'Ετ. Οινόπνευτος και Ηνευμαρτοποιίας «Μεγαρίτης» Société des Vins et Alcools «Megaris»	Μέγαρα..... Mégara.....	—	—	—	—
10	'Όρ. Ηεράδικης Or. Perdicaris	Σέρρες..... Serres.....	—	—	—	—
11	Δημ. Παπαντωνίου..... (Σέρρες) Dem. Papanotiou..... (Serres)	Ταχταβίλις..... Tahtabils....	7.800	7.800	1.950.000	250.—
12	Κ. Χ. Δήμου και Μιχ. Χ. Άγγελου K. Ch. Dimou et Mich. Ch. Angelou	Βερό..... Vero.....	199	199	53.332	268.—
13	Δ. Διαμαντοπούλου (Florina) Σοροβίλς D. Diamantopoulos (Florina) Sorovils	Βερόρα..... Vegera.....	3.543	3.543	673.524	190.10
14	'Αντώνιος Μητρεντζός (Νομ. Φλωρίνης) (Βεβύ) Antoin Mitrentzos (Florina)..... (Vevi)	Μπάνιτσα..... Banitsa.....	—	—	—	—
15	Β. Α. Κοβατίσης..... B. A. Kovatsis.....	'Ανο Λεβκα. Ano Lefka..	806	806	(483.600)	(600)—
16	Γ. Παυλίδης—Κ. Αδαμόπουλος..... (Κοζάνη) G. Pavlides—C. Adamopoulos..... (Cosani)	Ηρόαρεων... Proastion...	965	965	144.750	150.—
			74.655	76.063	18.479.148	—

Είς μεταρροπήν—A reporter.....



Συνέχεια τοῦ πίνακος I — Suite du tableau I.

METALLAEION — MINE		METALLAETMA — MINERAI								
Αὐτῶν ἀριθμὸς Numero d'ordre	Ἐκμεταλλεὺτῆς Exploitant	Περιφέρειαι District	Τόν.—Ton τὴν 31 Δεκ. 1927	Stock en 31 Dec. 1927	Περιεκτικότης Analyse moyenne	Τόν.—Ton Παράγωγη 1928	Κατανάλωσις — Consommation			Τόν.—Ton. Κατανάλωσις Traitement
							Τόννοι Tonnes	Ἄξιαι Valeur	Μέση τιμή Prix moyen	
17	Ἐκ μετφορέως—Report 'Αν. Ἐταιρ. Αργυρορυχείων Βελίκας, Soc. An. Mines de Velika.	Βελίκαι..... Velika.....	4.579	—		74.655	76.063	18.479.148	—	—
18	Ἐταιρεία Χημικῶν Προϊόντων καὶ Αἰσθημάτων. Société de Produits et Engrais Chimiques.	Κορώνη..... Coroni.....	1.944	—		8.819	10.334	2.066.900	200.—	200.—
19	'Αναστ. Ἀγγελῆς..... Anast. Angelis.....	Σταμνὰ..... Stamna.....	100	—		800	700	105.000	150.—	150.—
20	Ἐταιρεία Ἀνορθορρυχείων Ἀλιβερίου..... Société anonyme des Lignites d'Aliveri.....	'Αλιβερίου..... Aliveri.....	845	—		14.445	13.945	2.509.299	180.—	180.—
21	Διάφορα μικρὰ ἀνθρακωρυχεία..... Divers charbonnages.....	Διάφοροι..... Divers.....	—	—		17.500	17.500	3.500.000	200.—	200.—
	Σύνολον—Total.....		7.468	—		120.639	129.942	27.540.347	224.11	224.11
1	16. Ζυρίσις—Émeri. 'Υπουργεῖον Ἐθνικῆς Οἰκονομίας..... Ministère de l'Économie Nationale.....	Νάξος..... Naxos.....	30.979	—		13.129	15.883	22.697.156	1.433.17	1.433.17
1	17. Πετρέλαιον—Pétrole. Διον. Κολιαῖτις..... Den. Kolaitis.....	Ζάκυνθος..... Zante.....	—	—		—	—	—	—	—
1	18. Ασφαλτόλιθος. Γεν. Βιομηχανικὴ Ἐταιρεία..... Société Générale d'Industrie.....	Γαργαλιάνοι Gargaliani.	259	—	Bitume=7 50	3.173	—	—	—	—
										2270*

\* Καταργηθέντα διὰ τὴν παραγωγήν ασφάλτου  
Traités pour la production de mastic à  
asphalte de chausées.

II.—ΠΙΝΑΞ παραγωγής και πωλήσεως έπεξεργασμένων μεταλλευτικών προϊόντων του έτους 1928.

II. TABLEAU de la production et de la vente de produits d' Usines de l'année 1928.

ΜΕΤΑΛΛΕΙΟΝ — MINE		ΜΕΤΑΛΛΕΥΜΑ — MINERAL							
Αριθμ. σειράς N <sup>o</sup> ordre	Εκμεταλλευτής Exploitant	Περιφέρεια District	Απόθεμα Stock en 31 Dec. 1927	Περιεκτικότης Analyse moyenne	Παραγωγή Production 1928	Κατανάλωσις—Consummation			Παρατηρήσεις Remarques
						Τόν.-Ton.	Τόν.-Ton.	Τόν.-Ton.	
1	<b>1. Μόλυβδος εις χελώνας— Plomb d'œuvre.</b>								
1	Γαλλική Έταιρεία Μεταλλείων Λαυρίου ..... Compagnie Française des Mines du Laurium	Λαύριον Laurium	42	Pb=97,5 Ag=1500gr. Au.=3 gr.	7.306	7.097	64.428.189	8.818.53	
2	<b>2. Περφρυγμένες ψευδάργυρος Calamine Calcinée.</b>								
1	Γαλλική Έταιρεία Μεταλλείων Λαυρίου ..... Compagnie Française des Mines du Laurium	Λαύριον Laurium	1.286	Zn=30,67	6.051	6.814	8.000.229	1.174.08	
2	Ελλην. Μεταλλουργική και Μεταλλεργική Έτ. Sété Hellenique Metallurgique et Minière	Θάσος Thassos	2.377	Zn=16,50 Zn=47,77	—	1.405	—	—	1.405 *
	Σύνολον—Total .....		3.663		6.138	8.306	8.213.754	1.190.23	
1	<b>3. Άρσενικώδες όξύ. Acide Arsenieux.</b>								
1	Γαλλική Έταιρεία Μεταλλείων Λαυρίου ..... Compagnie Française des Mines du Laurium	Λαύριον Laurium	112	As=74 00	709	769	4.530.556	5.891.49	
1	<b>1. Μικτά όξειδια — Acides mixtes</b> Ελλην. μεταλλουργ. και μεταλλεργική Έταρ. Sété Hellenique Metallurgique et Minière..	Θάσος Thassos	93	Zn=51,23 Pb=17,26	1.888	1.824	5.532.648	3.032.90	

Συνέχεια του πίνακος II — Suite du tableau II.

ΜΕΤΑΛΛΕΙΟΝ — MINE		ΜΕΤΑΛΛΕΥΜΑ — MINERAL							
Αρ. σειράς N <sup>o</sup> ordre	Εκμεταλλευστής Exploitant	Περιοχὴ District	'Απόθεμα Stock en 31 Dec. 1927	Περιεκτικότης Analyse moyenne	Παράγωγη Production 1928	Κατανάλωσις — Consommation			Παρατηρήσεις Remarques
						Τόν.—Ton.	Τόννοι Tonnes	Μέση τιμή Prix moyen	
1	5. Υπολείμματα πτωχὰ ἀρσενικοῦχα Sousproduits pauvres arsenieux.	Γαλλικὴ Ἑταιρεία Μεταλλείων Λαυρείου Compagnie Française des Mines du Laurium	2.420	As=20—33	5.348	—	—	—	* Κατεργασθέντα καὶ τὴν παράγωγη ἀρσενίου. * Traités à l'usine à acide arsenieux.
1	Ἀγγλοελληνικὴ Ἑταιρεία Λευκοσίτου Société Anglogrecque de Magnésite	Λίμνη Limni	1.181	Mg O=89	5.268	5.128	8.532.992	1.664.—	
2	Ἀγγλοελληνικὴ Ἑταιρεία Λευκοσίτου (Αἰφράτ) Société Anglogrecque de Magnésite... (Aifrat)	Χαλκίς Chalkis	223	Mg O=89	—	223	286.968	1.286.85	
3	Ἑταιρεία Ἐπιχειρήσεων Ἑλλάδος Société Financière de Grèce	Μαντούδι Mantoudi	780	Mg O=90	4.825	5.565	9.390.938	1.687.50	
4	Γ. Χάιζερ G. Huyzer	Ἀεράτι Airati	499	MgO=88,65	1.029	896	1.428.000	1.593.75	
5	Ἑταιρεία Δαφνοπόλεως (Εὐβεία) Société Daphnopoléanos (Eubée)	Μαντούδι Mantoudi	175	MgO=89	3.028	2.788	4.458.375	1.593.75	
6	Ἑταιρεία Ἀερατίου (Λίμνη) Société «Magnésites de Limni»	Λίμνη Limni	—	MgO=88	—	—	—	—	
7	Ἑταιρεία Διερευνήσεων καὶ Μεταλλευτ. ἔργων Société de Recherches et de Travaux Miniers	Βάβδος Vavdos	—	Mg O=88	1.265	1.265	1.897.500	1.500.—	
8	Γ. Χάιζερ — W. Huyzer	Λίμνη Limni	444	MgO=89,5	4.779	4.614	6.272.179	1.359.38	



9	'Αγγλοαλιγνική 'Εταιρεία Λευκολίθου Société Anglo-greek de Magnésite	Γερασινή ... Gerakini ...	1.674	Mg O=90	4.171	4.646	7.515.026	1.639.05	
10	K. Σουλιώτης C. Souliotis	Γαλατιστα ... Galatista ...	—	Mg O=90	1.027	1.027	1.636.781	1.593.75	
11	'Ετ. Σύμμαχοι Βιομηχανία Λευκολίθου Société d'Industries Alliées de Magnésite	Ξηροπόταμος Xiropotamos	101		809	860	1.200.000	1.500.—	
	Σύνολον—Total		5.077		26.201	27.012	42.618.759	1.577.40	
<b>7. Διυρηφς Μεγνήσια</b>									
<b>Μαγνήσιτε calcinée à mort.</b>									
1	'Αγγλοαλιγνική 'Εταιρεία Λευκολίθου Société Anglo-greek de Magnésite	Λίμνη ... Limni ...	678	Mg O= 92	—	196	385.258	1.965.60	
2	'Εταιρεία 'Επιχειρήσεων εν 'Ελλάδι Société Financière de Grèce	Μαντουδί ... Mantoudji ...	—	Mg O= 88	130	80	105.000	1.312.50	
	Σύνολον—Total		678		130	276	490.258	1.774.31	
<b>8. Θείον—Sulfre.</b>									
1	Θαυρωχίσα Μήλου « Mines du soufre de Milo »	Μήλος ... Milo ...	124	S=99	25	—	—	—	
<b>9. Γύψος κατεργασμένης.</b>									
<b>Gypse traité (Plâtre).</b>									
1	'Εταιρεία Βιομηχανικών 'Επιχειρήσεων Société d'Entreprises Industrielles	Πειραιεύς ... Pirée ...	—		—	—	—	—	
<b>10. Ασφαλτομάλλα και πιεστή άσφαλτος.</b>									
<b>Mastic bitumineux et asphalte comprimé.</b>									
1	Γενική Βιομηχανική 'Εταιρεία Société Générale d'Industrie	'Αθήναι ... Athènes ...	112	Bitume 15%	1.700	160	1.600.000	1.000.—	

**Συνέχεια του πίνακος II. — Suite du tableau II.**

ΜΕΤΑΛΛΕΙΟΝ — MINE		ΜΕΤΑΛΛΕΙΜΑ — MINERAL								
Αρμόνιο αριθμός Numero d'ordre	Εκμεταλλευτής Exploitant	Περιφέρεια District	Τόν.-Ton. en 31 Dec. 1927	Περιεκτικότης Analyse moyenne	Παράγωγη Production 1928	Κατανάλωσις Consommation			Παρατηρήσεις Remarques	
						Τόννοι Tonnes	Ήξις Valeur	Μέση τιμή Prix moyen		
			Τόν.-Ton.	ο/ο	Τόν.-Ton.	Δρ.-Dr.	Δρ.-Dr.	Δρ.-Dr.		
<p align="center"><b>10. Προϊόντα αποστάξεως λιγνίτου. Produits de distillation de lignite.</b></p>										
1	Εταιρεία άνθρακουργείων 'Αλιβερίου. Société anon. de lignites d'Aliveri.	'Αλιβερίου Aliveri	105	—	209	102	119.591	1.170		
	α) Ξυλόθρακες—Charbon.		—	—	—	—	—	—		
	β) Πιλόθοι—Briquettes.		—	—	—	—	—	—		
	γ) Πίσσα—Goudron.		—	—	—	—	—	—		
	δ) Έλαια—Huiles.		—	—	—	—	—	—		



Πίναξ παραγωγής και πωλήσεως  
των προϊόντων ενίων Λατομείων κ.τ.λ.

Tableau de la production et de la  
vente des produits de quelques Carrières e.t.c.



III.— ΠΙΝΑΞ έμφαίνων την παραγωγήν και πώλησιν  
 III.—TABLEAU indiquant la production et la vente des

Τοῦ λατομείου — De la carrière			Λ Α Τ Ο Μ Ε Ι Α				
Αξι.ον ἀριθμός Numéro d'ordre	Έκμεταλλευτής Exploitant	Περιφέρεια District	Μάρμαρο—Marbres			Γ ύ ψ ο ς	
			Παρα- γωγή Produ- ction	Πώλησις Vente		Παραγωγή Production	Πώλη- Ton.
				Κυβ. μέτρα Métr. cub.	Κυβ. μέτρα Métr. cub.		
			Δρ.-Dr.			Τόν. Ton.	Τόν. Ton.
1	Έταιρεία } Grecian Marbres Société } Marmor Ltd.....	Στύρα ..... Styra.....	89.34	91.99	551.928	—	—
2	Έταιρεία } id	Σκυρος .... Skyros ....	238.75	206.21	1.237.278	—	—
3	Έταιρεία } id (Τήνος). Société } (Tinos).	Πάνορμος .. Panormos ..	973.34	946.72	5.206.938	—	—
4	Έταιρεία } id	Λάρισα .... Larissa ...	98.79	108.64	814.822	—	—
5	Έταιρεία } id	Νάξος .... Naxos.....	—	—	—	—	—
6	Διάφοροι μεταλλευται ..... Divers exploitants .....	Πεντέλη ... Penteli ...	300.—	300.—	1.300.000	—	—
7	Γεώργ. Έμπειρικός ..... George Empiricos .....	Χίος ..... Chio.....	—	—	—	—	—
8	Διάφοροι μεταλλευται ..... Divers exploitants.....	Αιτωλικόν .. Aetoliquo..	—	—	—	—	225
9	Διάφοροι » ..... Divers » .....	Ζάκυνθος .. Zante .....	—	—	—	—	400
10	Διάφοροι » ..... Divers » .....	Κρήτη, Σητεία Crète, Sitia.	—	—	—	—	1.200
11	Έπιπουργείον Έθν. Οικονομίας. Minist. de l'Écon. Nationale	Διάφορ. άλυκαί Divers salines	—	—	—	—	—
12	» » »	Μήλος ..... Milos.....	—	—	—	—	—
13	Διάφοροι μεταλλευται ..... Divers exploitants .....	Θήρα ..... Santorin ...	1.700.22	1.653.56	9.110.766	—	—
14	Πυρριτικόν όξύ ..... Cilice .....		—	—	—	—	—
	Σύνολον—Total.....		—	—	—	—	1.625



IV.— Συγκριτικός πίναξ τῆς ὀλικῆς παραγωγῆς καὶ πωλήσεως  
IV.— Tableau comparatif de la production et de la vente totale

ΤΟΥ ΠΡΟΪΟΝΤΟΣ—DU PRODUIT		
Αἰξίων ἀριθμὸς No d'ordre	Εἶδος—E s p è c e	Παραγωγή Production Τόννοι.—Tonnes
<b>1. — Μεταλλεύματα.</b>		
<b>Minerais.</b>		
1	Σιδήρου—Fer .....	166.868
2	Σιδηρομαγγάνιου—Fer manganésifère .....	37
3	Μολύβδου—Plomb .....	70.689
4	Ψευδαργύρου—Zinc .....	17.671
5	Μαγγάνιου—Manganèse .....	1.080
6	Νικελίου—Nickel .....	10.800
7	Θειούχων μικτῶν—Sulfureux mixtes .....	9.496
8	Χρωμίου—Chromé .....	20.953
9	Λευκολίθου—Magnésite .....	104.421
10	Γαιανθράκων—Lignites .....	120.639
11	Σμόριδος—Émeri .....	13.129
12	Σιδηροπυρίτου—Pyrite de fer .....	94.270
13	Στεατίτου—Talc .....	30
14	Θειομεταλλεύματα—Soufre .....	304
15	Βωξίτου—Bauxite .....	300
16	Ἀσφαλτολίθου—Calcaire bitumineux .....	3.173
17	Πετρέλαιον—Pétrole .....	—
18	Χαλκοῦ — Cuivre .....	20
	Σύνολον—Total .....	633.863
<b>2.— Προϊόντα Καμινείας.</b>		
<b>Produits de fours.</b>		
1	Μολύβδος εἰς γελῶνας—Plomb d'oeuvre .....	7.306.—
2	Πεφρυγμένος ψευδαργύρος—Calamine calcinée .....	6.138.—
3	Ἀρσενικῶδες ὄξύ—Acide arsénieux .....	709.—
4	ὑπολείμματα πτωγῆ ἀρσενικοῦχα—Sous produits arsénieux pauvres .....	5.348.—
5	Καυστικὴ μαγνησία—Magnésite calcinée .....	26.201.—
6	Δίπυρος μαγνησία—Magnésite calcinée à mort .....	130.—
7	Γύψος πεφρυγμένη.—Gypse traité (plâtre) .....	—
8	Θεῖον—Soufre .....	25.—
9	Ἀσφαλτομαστίχη καὶ πιεστὴ ἄσφαλτος .....	1.700.—
	Mastic bitumineux et asphalte comprimé .....	1.700.—
10	Μικτὰ ὄξειδια — Acides mixtes .....	1.880
	Σύνολον—Total .....	49.437.—

προϊόντων Μεταλλείων κλπ. κατά τὰ ἔτη 1927 καὶ 1928.  
des produits des Mines etc. des années 1927 et 1928.

1 9 2 8			1 9 2 7			
Πώλησις—Vente			Παραγωγή Production Τόννοι.—Tonnes	Πώλησις—Vente		
Τόννοι Tonnes	Ἀξία Valeur	Μέση τιμὴ Prix moyen		Τόννοι Tonnes	Ἀξία Valeur	Μέση τιμὴ Prix moyen
	Δρ.—Dr.	Δρ.—Dr.			Δρ.—Dr.	Δρ.—Dr.
271.714.—	30.503.565	112.26	123.865	166.191	20.037.166	120.50
—	—	—	623	—	—	—
2.855.—	968.044	339.11	89.893	2.418	998.796	412.70
1.850.—	592.144	320.07	30.597	3.155	1.718.472	544.—
1.336.—	383.280	501.25	8.083	11.330	3.135.117	276.71
—	—	—	500	500	—	—
20.810.—	7.360.748	353.71	—	—	—	—
18.911.—	21.222.626	1.123.30	17.314	16.844	16.429.947	975.—
22.120.—	10.225.649	462.28	84.484	19.733	9.341.599	472.38
122.942.—	27.540.347	224.11	143.346	137.586	34.198.853	248.56
15.883.—	22.697.156	1.433.17	15.848	14.931	22.234.184	1.492.40
91.554.—	25.635.120	280.—	100.050	100.760	25.190.000	250.—
181.—	155.298	858.—	213	221	132.600	621.00
—	—	—	2.432	210	126.779	2.180.00
—	—	—	4.300	4.080	601.392	147.40
—	—	—	290	—	—	—
—	—	—	—	—	—	—
—	—	—	—	—	—	—
—	—	—	—	—	—	—
570.156.—	147.283.977	—	621.543	477.959	134.144.905	—
7.097.—	64.428.189	8.818.53	5.325	5.283	50.882.660	9.726.—
8.306.—	8.213.754	1.190.23	11.916	11.858	11.414.100	963.—
769.—	4.530.556	5.891.49	1.036	1.006	5.087.276	5.041.90
—	—	—	7.947	—	—	—
27.012.—	42.618.759	1.577.40	27.433	25.850	42.800.074	1.655.71
276.—	490.258	1.776.31	1.365	1.243	2.458.144	1.977.50
—	—	—	1.850	1.824	1.861.200	1.020.39
—	—	—	249	251	599.364	2.387.90
1.600.—	1.600.000	1.000.00	2.390	2.408	1.226.000	928.58
1.824.—	5.532.648	3.032.90	—	—	—	—
46.884.—	127.414.164	—	59.511	49.723	116.328.818	—

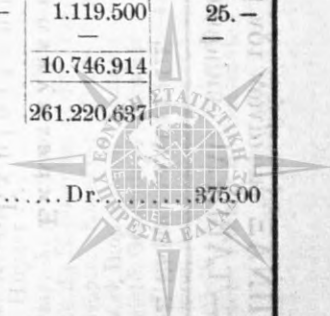
Συνέχεια τοῦ πίνακος IV.—Συγκριτικὸς πίναξ ὀλικῆς παραγωγῆς καὶ  
Suite du tableau IV.—Tableau comparatif de la production et de la

ΤΟΥ ΠΡΟΪΟΝΤΟΣ—DU PRODUIT		
Αἰθῶν ἀριθμὸς No d'ordre	Εἶδος—Espèce	Παραγωγή Production
	<b>1.— Μεταλλεύματα.</b> <b>Minerais.</b>	633.863.—
	<b>2.— Προϊόντα καμινείας.</b> <b>Produits de fours.</b>	49.437.—
	<b>3.— Προϊόντα λατομείων κ.τ.λ.</b> <b>Produits des Carrières e.t.c.</b>	
1	Μάρμαρα—Marbres ..... M <sup>3</sup> .....	1.700.22
2	Γύψος—Gypse. .... Τόνν.—Tonnes	—
3	Μυλόπετραι—Pierres meulières. .... Τεμάχ.—Pièces	5.330.—
4	Θηραϊκὴ γῆ—Terre de Santorin..... Τόνν.—Tonnes	120.692.—
5	Πυριτικὸν ὄξυ — Cilice .....	—
	Σύνολον—Total .....	—
	Γενικὸν σύνολον—Total général.....	—
	Τιμὴ τοῦ συναλλάγματος ἐπὶ Λονδίνου ..... δρχ.	375.00



πωλήσεως προϊόντων Μεταλλείων κλπ. κατά τὰ ἔτη 1927 καὶ 1928.  
 vente totale des produits des Mines etc. des années 1927 et 1928.

1 9 2 8			1 9 2 7			
Πώλησις—Vente			Παράγωγη Production	Πώλησις—Vente		
Ποσά Quantités	Ἀξίς Valeur	Μέση τιμὴ Prix moyen		Ποσά Quantités	Ἀξίς Valeur	Μέση τιμὴ Prix moyen
	Δρ.-Dr.	Δρ.-Dr.			Δρ.-Dr.	Δρ.-Dr.
570.156.—	147.283.977	—	621.543.—	477.959.—	134.144.905	
46.884.—	127.414.164	—	59.511.—	49.723.—	116.328.818	
1.653.56	9.110.766	6.250.00	—	1.865.69	9.329.405	
1.625.—	166.450	104.30	2.014.—	2.014.—	197.068	
5.330.—	85.960	16.13	4.472.—	4.472.—	100.941	
120.692.—	3.017.300	25.—	44.780.—	44.780.—	1.119.500	
—	—	—	—	—	—	
—	12.380.476	—	—	—	10.746.914	
—	287.078.617	—	—	—	261.220.637	
Prix du cours de change sur Londres .....			Dr. .... 375.00			









**2. Λιγνιτωρυχεια. — Mines de Lignite.**

1	Εταιρεία Επιχειρήσεων εν Ελλάδι. Société Financière de Grèce.	Κύμη .....	248	42	40	82	330	88.189	3.513.400
2	Ετ. Έλλ. Ανθρακωρυχείων και Μεταλλείων. Séte des Charbonnages et Mines Helléniques.	Ανδριάνου Androniani	—	—	—	—	—	—	—
3	Εταιρ. Χημικών Προϊόντων και Λιπασμάτων. Société de Produits et Engrais Chimiques	Πασσα. Pacha.	36	3	7	10	46	13.432	439.426
4	Λιγνιτωρυχεια «Βελίκας» Mines des Charbonnages «Velica»	Βλίκας Velica	20	5	3	8	28	6.456	646.806
5	Ετ. Έλλ. Ανθρακωρυχείων και Μεταλλείων. Séte des Charbonnages et Mines Helléniques	Ψαχνά. Psachna	—	—	—	—	—	—	—
6	Κ. Παπαβασίλειου C. Papavasiliou	Τραπεζιανή Tserepianhi	—	—	—	—	—	—	1.119.280
7	Εταιρ. Ανθρακωρυχείων Ωρωπού Société des Charbonnages d'Oropus	Ωρωπός Oropus	86	28	31	59	145	54.553	2.342.903
8	Εταιρεία Χημικών Προϊόντων και Λιπασμάτων Société de Produits et Engrais Chimiques	Μήλεσι. Milessi	139	93	25	118	257	83.544	3.675
9	Ετ. Έλλ. Ανθρακωρυχείων και Μεταλλείων. Séte des Charbonnages et de Mines Hellénique	Ωρωπός Oropus	—	—	—	—	—	—	—
10	Όπ. Πεδικάρης Or. Pedicaris	Σέρρες Serrés	—	—	—	—	—	—	—
11	Δημ. Παπαντωνίου Dem. Papantoniou	» Zoupanitza	38	6	—	6	44	14.050	780.000
12	Β. Α. Καβάτσος B. A. Kavatsis	» Soupanitza	7	—	—	—	7	1.878	164.288
13	Εταιρεία Γ. Ηοζιάς «Μεγαρίτες» Société G. Essalas Megaris.	Μέγαρα Megara	—	—	—	—	—	—	—
14	Γ. Παυλίδης—Κ. Αδαμοπούλος G. Pavlidis—C. Adamopoulos	Προάστειον. Proastion	2	4	—	4	6	1.109	53.141
15	Εταιρεία Χημικών Προϊόντων και Λιπασμάτων Société de Produits et Engrais Chimiques	Κορώνη Coroni	31	30	25	55	86	22.934	828.628
16	Κ. Χ. Δήμου και Μ. Χ. Αγγέλου C. Ch. Dimou et M. Ch. Angelou	Σέρρες Serrés	5	—	—	—	5	850	47.695
17	Εταιρεία Ανθρακωρυχείων Αλιβερίου Société des Lignites d'Aliveri	Αλιβερίου Aliveri	143	75	52	127	270	83.565	2.696.655
18	Δημ. Διαμαντοπούλου Dem. Diamantopoulos	Νοβιγράδα Novigrade	30	11	—	11	41	7.510	548.244
	Είς μεταφοράν—A reporter		785	297	183	480	1.265	378.070	13.184.136









ΠΙΝΑΞ VI.— Συγκριτικός πίναξ παραγωγῆς μεταλλευμάτων, προϊόντων καμινάδας καὶ τίνων λατομείων τῶν ἐτῶν 1910 μέχρι 1927.

TABLEAU VI.— Tableau comparatif de la production des mines, des usines et de quelques carrières pendant les années 1910 — 1927.

Αδ. αριθ.	No d'ordre	Εἶδος — Espèce	1910	1911	1912	1913	1914	1915	1916	1917	1918
		<b>Μεταλλεύματα</b>									
		<b>Minerais</b>									
1	1	Σίδηρος — Fer	608.349	496.731	76.331	310.078	299.286	157.340	84.985	63.364	67.890
2	2	Σιδηρομαγγάνιον — Fer manganeseifere	35.594	27.482	12.212	6.323	1.315	1.041	818	17.509	977
3	3	Μόλυβδος — Plomb	185.207	182.324	175.463	159.348	151.581	104.905	95.418	36.558	416
4	4	Ψευδάργυρος — Zinc	37.108	35.956	39.583	30.717	32.440	33.121	25.852	14.290	4.343
5	5	Μαγγάνιον — Manganèse	—	—	—	—	—	408	3.600	—	5.127
6	6	Νικέλιον — Nickel	185	6.724	15.979	17.424	13.626	20.577	10.267	1.598	12.166
7	7	Θειούχα μικτά — Sulfureux mixtes	51.531	48.429	40.191	38.046	31.110	24.733	21.619	9.555	3.533
8	8	Χρόμιον — Chrome	7.000	12.915	6.468	6.342	7.059	10.420	9.880	6.750	10.890
9	9	Λευκόλιθος — Magnésite	48.913	86.956	106.338	98.517	130.701	159.981	199.484	162.938	39.340
10	10	Αγκίτω — Lignites	1.500	—	—	170	20.002	39.745	116.946	157.956	213.488
11	11	Σιδηροσίδηρος — Pyrite de fer	8.000	10.544	3.359	5.560	16.112	14.338	19.871	16.440	11.476
12	12	Σιδηροσίδηρος — Pyrite de fer	27.557	31.553	29.795	26.013	129.046	12.113	19.876	—	12.446
13	13	Στεατήτης — Tale	—	—	—	—	—	—	—	—	—
14	14	Θειομεταλλεύματα — Soufre	—	174	2.016	—	—	—	—	—	5.393
15	15	Βωξίτης — Bauxite	—	—	—	—	—	—	—	—	—
16	16	Ασφαλτούλιθος — Calcaire bitumineux	—	—	48	40	37	7	39	43	60
17	17	Ορυκτέλαιον — Pétrole	—	—	—	—	—	—	—	—	—
18	18	Χάλκος — Cuivre	—	178	127	65	83	8	62	—	—
19	19	Αντιμόνιον — Antimoine	—	—	—	—	—	—	—	—	—

Συνέχεια του πίνακος VI. — Suite du tableau VI.

Αρ. σειράς No d'ordre	Είδος — Espèce	1910	1911	1912	1913	1914	1915	1916	1917	1918
<b>Προϊόντα χαμινείας.</b>										
<b>Produits de fours.</b>										
1	Μόλυβδος εις γλάνας — Plomb d'œuvre.....	16.573	14.283	14.489	18.309	20.684	11.595	9.424	1.422	4.098
2	Ψευδάργυρος περγολιμ. — Calamine calcinée.....	27.567	30.512	28.912	20.646	22.308	20.209	12.612	7.258	5.299
3	Αρσενικόδες όξυ — Acide arsenieux.....	—	—	—	—	—	—	—	486	988
4	Υπολείμ. ποταχό χροσενιζ. — Sous produits arseni... ..	1.972	2.374	2.772	2.793	2.112	1.430	833	120	365
5	Καυστική μαγνησίττ — Magnesite calcinée.....	17.016	23.860	30.647	29.882	25.219	23.130	21.326	4.287	426
6	Αιπύρος — " calc. à mort.....	2.278	3.669	3.201	1.963	3.344	4.118	8.606	1.820	4.003
7	Γύψος περγολιμ. — Gypse traité (plâtre).....	—	—	124	—	—	—	—	—	80
8	Θείον — Soufre.....	—	275	496	—	493	161	—	—	—
9	Πάσθον λευκόλ. — Briquettes de magnesite.....	—	—	—	—	—	—	—	—	—
10	Ασφαλτομαστίχη και πιεστή ασφάλτος.....	—	—	—	—	—	—	—	—	—
	Mastic bitumieux et asphalte comprimé.....	—	—	—	—	—	—	—	—	—
<b>Προϊόντα λατομείων κ.τ.λ.</b>										
<b>Produits des carrières e.t.c.</b>										
1	Μάρμαρα — Marbres..... M <sup>3</sup>	2.851	2.024	2.715	2.058	2.251	877	342	173	74
2	Γύψος — Gypse.....	249	1.263	127	2.280	639	1.648	356	44	—
3	Μηλόπετρα — Pierres meulieres.....	1.992	6.264	18.470	—	—	—	—	—	1.701
4	Θηράκι γή — Terre de Sauterin.....	31.609	31.647	19.400	24.906	28.909	13.471	8.564	—	—
5	Άλας — Sel de Mer.....	20.055	26.952	31.400	19.215	29.717	16.856	34.522	45.560	30.766

ΠΙΝΑΞ VI. (συνέχεια). — Συγκριτικός πίναξ παραγωγής μεταλλευμάτων προϊόντων καιμινείας  
καί τινων λατομείων τών έτών 1919 μέχρι 1927.

TABLEAU VI. (suite). — Tableau comparatif de la production des mines des usines  
et de quelques carrieres pendant les années 1919 — 1927.

Αριθ. σειράς No d'ordre	Είδος — Espèce	1919	1920	1921	1922	1923	1924	1925	1926	1927
<b>Μεταλλεύματα</b>										
<b>Minerals</b>										
1	Σίδηρος — Fer	46.989	45.579	54.925	49.272	100.115	102.221	88.216	126.124	123.865
2	Σιδερομαγγάνιον — Fer manganésifère	418	4	—	—	80	800	780	725	623
3	Μόλυβδος — Plomb	2.650	23.582	23.475	38.963	53.566	70.921	76.916	84.360	89.893
4	Ψευδάργυρος — Zine	3.334	2.691	1.920	—	4.026	4.861	7.594	34.751	30.597
5	Μαγγάνιον — Manganese	—	—	—	1.310	—	5.726	4.303	6.348	8.083
6	Νικέλιον — Nickel	1.096	—	—	—	—	—	—	—	500
7	Θειούχα μίγματα — Sulfureux mixtes	2.493	2.636	858	132	314	81	614	—	—
8	Χρόμιον — Chromé	8.054	7.382	8.029	9.289	14.829	15.061	8.079	20.049	17.314
9	Ανοξάλθος — Magnesite	62.408	71.870	60.132	56.642	62.552	66.724	90.828	95.638	84.484
10	Λυγίταια — Lignites	182.951	197.454	168.576	132.233	118.927	131.109	142.076	153.321	143.346
11	Σιμίρις — Émeri	9.300	11.089	12.709	13.000	21.626	23.000	20.354	27.240	15.848
12	Σιδεροπημίτης — Pyrite de fer	2.354	3.239	49.625	54.510	52.290	76.262	65.000	81.000	100.050
13	Στεπατίτης — Talc	—	—	—	—	132	139	94	151	213
14	Θειομεταλλεύματα — Soufre	2.238	—	—	—	2.243	2.594	1.050	2.444	2.432
15	Βοξίτης — Bauxite	—	—	—	—	—	1.000	3.700	2.320	4.300
16	Ασφαλτόλιθος — Calcaire bitumineux	—	1.730	486	410	1.300	5.013	5.256	402	290
17	Ορυκτέλαιον — Pétrole	—	—	—	—	—	—	226	514	—
18	Χαλκός — Cuivre	—	—	—	—	—	—	—	—	—
19	Αντιμόνιον — Antimoine	—	4	—	—	—	—	—	—	—
		—	146	—	—	—	—	—	—	—

Συνέχεια τοῦ πίνακος VI τῶν ἐτῶν 1919—1927. — Suite du tableau VI pendant les années 1919—1927.

No d'ordre	Αἶθρ. κρῶθ.	Εἶδος — Espèce	1919	1920	1921	1922	1923	1924	1925	1926	1927
<b>Προϊόντα κεμινείας</b>											
<b>Produits de feurs</b>											
1		Μόλυβδος εἰς γελόντζε — Plomb d'œuvr.	3.841	5.016	5.575	4.408	4.235	5.106	5.366	5.059	5.325
2		Ψευδάργυρος πεφρυγμ. — Galamine calcinée	2.250	2.186	1.940	1.822	8.320	4.188	2.343	10.318	11.916
3		Ἀρσενικόδες ὄξυ — Acide arsenicux	686	854	768	967	1.176	1.096	423	1.148	1.036
4		Ἵπολείμ. πωχὰ ἄρσενικ. — Sous produits arsen.	5.966	5.711	7.578	9.194	8.890	7.951	6.607	7.626	7.947
5		Καυστική μαγνησίτς — Magnesite calcinée	3.532	2.356	12.857	11.043	20.186	20.386	29.292	26.791	27.433
6		Δίτιμος " calc. à mort.	5.756	—	1.750	—	1.559	1.142	—	1.213	1.365
7		Γύψος πεφρυγμ. — Gypse traité (plâtre)	—	—	—	—	1.030	1.943	3.564	2.501	1.850
8		Θείον — Soutre	38	—	—	—	46	393	149	—	249
9		Πλάθος λευκόλ. — Briquettes de magnesite	—	—	—	—	—	—	—	—	—
10		Ἀσφαλτομαστίχη καὶ πεσὴ ἀσφάλτος	—	—	—	—	—	5.678	3.108	2.901	2.390
<b>Προϊόντα λατεμείων κ.τ.λ.</b>											
<b>Produits des carrières e.t.c.</b>											
1		Μάρμαρα — Marbres	150	1.316	1.253	1.440	2.093	2.303	2.317	2.097	1.715
2		Γόψος — Gypse	521	1.146	1.263	2.498	1.429	22.207	10.060	1.723	2.014
3		Μηλόπετρα — Pierres meulieres	36.178	2.061	—	8.811	2.400	2.790	3.850	7.884	4.472
4		Θρηπτική γῆ — Terre de Santorin	5.732	10.388	29.014	27.620	57.774	79.722	157.800	127.384	44.780
5		"Αλας — Sel de Mer	28.831	57.285	65.000	67.500	69.500	69.500	79.200	91.000	104.500

VII.—ΠΙΝΑΞ Εξαγωγῆς ναξίας σιμύριδος εἰς τὰς διαφόρους χώρας κατὰ τὸ ἔτος 1914—1928.

VII.—TABLEAU de l'exportation de l'émeri de Naxos aux différents pays pendant les années 1914—1928

"Ἔτος Année	Ἄγγλα Angleterre	Ἄμερικὴ Amérique	Γαλλία France	Βέλγιον Belgique	Γερμανία Allemagne	Ἀυστρία Autriche	Ἰταλία Italia	Ὑλλανδία Hollande	Ἰσπανία Espagne	Νορβηγία Norvege	Καταλόγοις ἐν τῇ ἑσπερίκῃ Καταλόγοις ἐν τῇ ἑσπερίκῃ	Σύνολον Total	Παρατηρήσεις Remarques
1914	1.400	5.154	600	—	860	20	100	2.020	505	—	71	10.926	
1915	6.647	8.841	1.130	—	—	—	575	—	—	—	620	17.813	
1916	150	1.670	17.434	—	—	—	20	—	—	—	626	19.950	
1917	—	—	16.900	—	—	—	—	—	—	—	100	17.000	
1918	—	—	12.160	—	—	—	—	—	—	—	—	12.160	
1919	3.000	—	2.543	—	—	—	—	—	—	—	—	5.543	
1920	2.850	1.737	3.373	480	—	—	622	260	505	—	489	10.317	
1921	3.689	1.477	2.702	—	300	—	475	2.050	300	—	—	10.995	
1922	6.342	624	3.333	230	1.000	—	405	50	—	—	50	12.035	
1923	5.297	4.381	3.065	602	818	—	668	285	—	—	230	15.346	
1924	6.000	1.650	5.700	450	1.600	—	1.600	1.000	—	50	1.200	16.751	
1925	6.335	1.800	2.137	100	1.905	—	1.519	141	—	45	2.018	16.000	
1926	3.078	2.150	4.360	40	2.320	—	853	550	120	50	1.548	15.069	
1927	4.276	1.800	3.070	—	2.945	—	750	1.660	150	—	280	14.931	
1928	4.245	450	4.125	—	4.001	—	780	1.890	—	—	259	15.750	
												(15.883)*	Λόγῃ κλοπῶν * A cause des pertes

ΠΙΝΑΚ VIII.—Συμβάνια δυστυχήματα εν ταίς μεταλλευτικαίς εν γένει ἐργασίαις κατά τὸ ἔτος 1928.  
TABLEAU VIII.—Accidents survenus aux travaux miniers pendant l'année 1928.

Αὐτῶν ἀριθμὸς No d'ordre	ΤΗΣ ΕΚΜΕΤΑΛΛΕΥΣΕΩΣ DE L'EXPLOITATION		Περιοχὴ τοῦ Μεταλλείου District de la Mine	Ἰσόλογον ἡμερησίων Total des journées ouvrières	Ἀριθμὸς δυστυχημάτων Nombre d'accidents						Ἡμέραι ἐργασίας καθ' ἕνα jours de travail pendant toute l'année	Παρατηρήσεις Remarques	
	Φοιτητές Tues	Παράθετοι Souterrainement			Φοιτητές Tues	Παράθετοι Blessés	Φοιτητές Tues	Παράθετοι Blessés	Φοιτητές Tues	Παράθετοι Blessés			Ἰσόλογον Total
1	Γαλλικὴ Ἐταιρεία Μεταλλείων Λαυρίου Compagn Française des Mines du Laurium	Λαυρίου Laurium	377.668	2	30	—	—	—	—	2	30	331	Ἀνολογία τῶν εἰς τὰς ἐργασίας ἐν γένει τῶν «Μεταλλείων» συμβάντων κατὰ τὸ 1928 ὁμοιωμάτων ἐστὶν 1000 ἐργαζῶν : Accidents survenus au travail des Mines en général pendant l'année 1928 sur 1000 ouvriers : 1) Θάνατοι—Morts..... 1,398 2) Φοιτητὸι—Blessés 12,017 Τοῦ ὅλου—Total 13,410
2	Ἐταιρεία Μεταλλουργείων Λαυρίου Société des Usines du Laurium	Λαυρίου Laurium	30.711	—	—	4	—	—	—	—	4	311	
3	Μεταλλουργικὴ Ἐταιρεία ἢ «Λοκρίων» Société Minière «Lokris»	Λοκρίων Larymna	52.134	1	1	—	—	—	—	1	1	223	
4	Ἐταιρεία Μεταλλείων Ἀταλάντης (Τσονκᾶ) Société des Mines d'Atalanti (Tsouka)	Ἀταλάντης Atalanti	20.389	—	3	—	—	—	—	—	3	285	
5	Γαλλικὴ Ἐταιρεία «Σερίφος - Σπυλιαιζέζα» Société Française «Sérifhos - Spiliazeza»	Σερίφος Seriphos	132.466	—	2	—	1	—	—	—	3	—	
6	Ἐταιρεία Διενοπόλεως Παπαστράτης καὶ Σίκα Société Daphnopoléanos Papastratis et Cie	Μαυροῦδι Manfoudi	22.795	—	—	—	—	—	—	—	—	290	
7	Ἐταιρεία Τεχνικῶν Ἐργῶν ... (Καζόβουλο) Société de Travaux Techniques (Kakovoulo)	Κόβουλος Koboulos	4.969	—	—	—	—	—	—	—	—	210	
8	Γεώργιος Γρόχμανν George Grohmann	Ἄγι. Ἐλασ. Santeliss.	22.992	—	1	—	—	—	—	—	1	308	
9	Ἀδελφοὶ Μπαβόλου Barlou Frères	Διστόμο... Distomo	3.168	—	—	—	—	—	—	—	—	264	
10	Ἐταιρεία Τεχνικῶν Ἐργῶν... (Κόβουλος) Société de Travaux Technique (Thermia)	Θερμίας Thermia	6.790	—	—	—	—	—	—	—	—	270	

11	Γ. Πολυγένης .....	Ἀρδούζη .....	—	—	—	—	—	—	—
12	Γ. Πολυγένης .....	Ardonan .....	—	—	—	—	—	—	—
13	Ἐταιρεία Διεθνῆς Μεταλλείων .....	Αεζόδζαζιζ .....	17.174	—	—	—	—	—	254
14	Γ. Γερσίμαν — Γ. Γρόχμαν .....	Libadakia .....	—	—	—	—	—	—	—
15	Ἐταιρεία Ἐργασίᾶς τῶν ἐν Ἑλλάδι .....	Σέρφος — Σερπ. Μαντούδι .....	83.332	—	2	—	—	—	318
16	Ν.Ζ. Ζιτουνιάτης — Ν. Ζιτουνιάτης .....	Μαντούδι .....	—	—	—	—	—	—	—
17	Ἀποστολίδης Ἐταίρειά Λευκαδίτου .....	Νεσφόρς Nezer. Φαρσάλα .....	10.457	—	—	—	—	—	227
18	Ἀγγλοελληνική Ἐταιρεία Μαγνήσιτου .....	Λίμνη .....	6.000	—	—	—	—	—	300
19	Ἀγγλοελληνική Ἐταιρεία Λευκαδίου .....	Λίμνη .....	30.377	—	—	—	—	—	299
20	Ἀγγλοελληνική Ἐταιρεία Λευκαδίου .....	Ἀφράτι .....	27.100	—	—	—	—	—	300
21	Σ. Κουλουμπίνης — Σ. Κουλουμπίνης (Kalamata) .....	Ἀφράτι .....	1.500	—	—	—	—	—	250
22	Βορδόνης, Ἐρσόπαις, Μισθός .....	Κορυμνεμένη .....	860	—	—	—	—	—	215
23	Ἐταιρεία Ἐργασίᾶς τῶν λιπαρῶν .....	Κριμισμένη .....	528	—	—	—	—	—	132
24	Ἐταιρεία Ἐργασίᾶς τῶν λιπαρῶν .....	Κριμισμένη .....	246	—	—	—	—	—	123
25	Ἐταιρεία Ἐργασίᾶς τῶν λιπαρῶν .....	Κριμισμένη .....	10.329	—	1	—	—	—	166
26	Ἐταιρεία Ἐργασίᾶς τῶν λιπαρῶν .....	Κριμισμένη .....	3.240	—	—	—	—	—	216
27	Ἐταιρεία Ἐργασίᾶς τῶν λιπαρῶν .....	Κριμισμένη .....	120.000	—	—	—	—	—	150
28	Ἐταιρεία Ἐργασίᾶς τῶν λιπαρῶν .....	Κριμισμένη .....	24.485	2	—	2	—	—	295
29	Ἐταιρεία Ἐργασίᾶς τῶν λιπαρῶν .....	Κριμισμένη .....	40.150	—	—	—	—	—	336
30	Ἐταιρεία Ἐργασίᾶς τῶν λιπαρῶν .....	Κριμισμένη .....	70.746	—	—	—	—	—	291
	Ἐταιρεία Ἐργασίᾶς τῶν λιπαρῶν .....	Κριμισμένη .....	6.868	—	—	—	—	—	202
	Ἐταιρεία Ἐργασίᾶς τῶν λιπαρῶν .....	Κριμισμένη .....	1.101.314	5	55	8	5	63	—

Εἰς μεταφράζην — A reporter .....

Συνέχεια του πίνακος VIII. — Suite du tableau VIII.

Αδών αριθμός No d'ordre	THE EKMETALLAYΣEΩΣ DE L'EXPLOITATION	Εκμεταλλευτής Exploitant	Περιφέρεια του Μεταλλείου District de la Mine	Σύνολον ημερησίων Total des journées ouvrières	Αριθμός θυρωγυμμάτων Nombre d'accidents				'Ημέραι εργασίας jours de travail pendant toute l'année	Παρατηρήσεις Remarques
					Φορτωθέντες Blés	Παγερθέντες Blés	Προσώπων A la surface	Σύνολον Total		
31	Διονύσιος Κολατρίδης	Εκμεταλλευτής	Ζακύνθος	1.101.314	5	55	8	5	63	1) Mortes..... 1.393 2) Blessés..... 12.017 Total..... 13.410 Accidents survenus aux travaux des Mines en général pendant l'année 1928 sur 1609 ouvriers
32	Denís Kolatris	Exploitant	Zante	5.720	—	—	—	—	300	
33	Γενική Βιομηχανική Εταιρεία	Εκμεταλλευτής	Γαργαλιάνοι	2.287	—	—	—	—	135	
34	Société Générale d'Industrie	Exploitant	Gargaliani	945	—	—	—	—	45	
35	Θεωροφάνης Μήλος — Mines des soufres de Milos	Εκμεταλλευτής	Μήλος - Milos	1.427	—	—	—	—	300	
36	Εταιρεία «Μεταλλεία Κελάμων»	Εκμεταλλευτής	Λέζβα	11.258	—	—	—	—	260	
37	K. Σουλιώτης και Π. και Γ. Λαμπριανίδης	Εκμεταλλευτής	Γαλατιστα	212.912	1	3	4	2	295	
38	C. Souliotis, P. et G. Lamprianidis	Exploitant	Galatista	1.030	—	—	—	—	236	
39	Αν. έλ. έτ. χημ. προϊόντων και λιπασμάτων	Εκμεταλλευτής	Κασσάνδρα	57.000	1	—	—	1	300	
40	Sté hel. an. des produits chimiques et engrais	Exploitant	Kassandra	10.070	—	—	—	—	190	
41	Μακρυβενίσης Ασφαλ. (Θεσσαλονίκη)	Εκμεταλλευτής	Χορτιάτι	50.519	—	—	—	—	269	
42	Benvéniste Asfael (Salonique)	Exploitant	Chortiali	—	—	—	—	—	—	
38	Αγγλοελληνική Εταιρεία Λευκαδίτου	Εκμεταλλευτής	Γαλακίσι	—	—	—	—	—	—	
39	Société Anglo-grecque de Magnésie	Exploitant	Galakisi	—	—	—	—	—	—	
40	Εταιρ. Σύμφυτο: Βιομηχανία Λευκαδίου	Εκμεταλλευτής	Χιροπόταμος	—	—	—	—	—	—	
41	Société Industrielle A Hees de Magnésie	Exploitant	Xiropotamos	—	—	—	—	—	—	
42	Εταιρεία «Βόνι Μήλου» — Société de Voni Milos	Εκμεταλλευτής	Μήλος - Milos	—	—	—	—	—	—	
43	Ελ. Μεταλλ. και Μεταλλουργική Εταιρεία	Εκμεταλλευτής	Θάσος	—	—	—	—	—	—	
44	Société Hellénique Métallurgique et Minière	Exploitant	Thasos	—	—	—	—	—	—	
45	Ε. Λούτσι	Εκμεταλλευτής	Ινέλι	—	—	—	—	—	—	
46	E. Loussi	Exploitant	Ineli	—	—	—	—	—	—	





Συνέχεια του πίνακος VIII. — Suite du tableau VIII.

Αριθμὸς ἀριθμὸς No d'ordre	ΤΗΣ ΕΚΜΕΤΑΛΛΕΥΣΕΩΣ DE L'EXPLOITATION	Ἐκμεταλλευτὴς Exploitant	Περιοχὴ τοῦ Μεταλλείου District de la Mine	Συνολικὸν ἔκτακτον Total des journées ouvrées	Ἀριθμὸς δυστυχημάτων Nombre d'accidents				Ἡμέραι ἐργασίας κατ' ἄνδρα Jours de travail pendant toute l'année	Παρατηρήσεις Remarques			
					Ἐπιπέδου Souterrainement		ὑπερφάνης A la surface				Σύνολον Total		
					Φθνήσκοντες Tués	Ἡτνηθέντες Blessés	Φθνήσκοντες Tués	Ἡτνηθέντες Blessés					
15	Ἐξ μεταφορᾶς — Report.....			279.689	—	11	—	13	—	24	—	172	
16	Κ. Ν. Δήμου καὶ Σιζ.....	Σέρραι (Serres)	Σέρραι (Serres)	850	—	—	—	—	—	—	—	—	—
17	Ἐταιρεία Ἀβιαντοπυλίου Ἀλιβερίου.....	Ἀλιβερίου	Ἀλιβερίου	83.565	1	2	—	—	1	2	—	297	
18	ΣOCIÉTÉ des LIGNITES d'Aliveri.....	Ἀλιβερίου	Ἀλιβερίου	7.510	—	—	—	—	—	—	—	83	
19	Δημ. Διμαντοπούλου (Σοβίβης) Dem Diamantopoulos (Sorivitis)	Βεργίνας	Βεργίνας	966	—	—	—	—	—	—	—	330	
20	Ἀναστ. Ἀγγελῆς Anast. Angelis	Σταμνᾶ	Σταμνᾶ	—	—	—	—	—	—	—	—	—	
21	Νικ. Διμαντοπούλου Nic. Diamantopoulos	Κουζοῦ Κιότι	Κουζοῦ Κιότι	—	—	—	—	—	—	—	—	—	
22	Νικ. Διμαντοπούλου (Φλώρινα) Nic. Diamantopoulos (Flaurina)	Γαλδᾶδες	Γαλδᾶδες	28.160	—	—	—	—	—	—	—	296	
	Ἀνώνυμος Ἐταιρεία Ἀντροπυλίου Βελίνας Société Anonyme de Mines de Velika	Βελίνας	Βελίνας	6.456	—	—	—	—	—	—	—	302	
	Σύνολον — Total.....			407.196	1	13	—	13	—	26	1	26	

Proportion des accidents survenus aux charbonnages pendant l'année 1928 sur 1000 ouvriers:

1) Morts..... 0,731  
2) Blessés..... 1,168  
Total..... 1,898

**3. Μεταλλευρεία.**

**Usines et fours.**

1	Γαλλική Έταιρεία Μεταλλείων Λαυρίου. Cie Française des Mines du Laurium.	Λαύριον Laurium.	331.537	—	14	14	322
2	Αγγλοελληνική Έταιρεία Λευκολίθου. Société Anglo-greek de Magnésite.	Λίμνη Limni.	27.300	—	—	—	300
3	Αγγλοελληνική Έταιρεία Λευκολίθου. Société Anglo-greek de Magnésite.	Αφράτι Afrati.	121	—	—	—	299
4	Έταιρεία Έργων Έργων εν Ελλάδι. Société Financière de Grèce.	Μαντουδί Mantoudi.	16.218	—	7	7	318
5	Αγγλοελληνική Έταιρεία Λευκολίθου. Société Anglo-greek de Magnésite.	Πήλι. Pili.	3.000	—	—	—	300
6	T. Xóçep W. Huyzer. K. Σουλιώτης, Π. και Γ. Λαμπριανίδης.	Αφράτι. Afrati.	9.708	—	—	—	295
7	C. Souliotis, P. et G. Lamprianides.	Γαλάτιστα Galatista.	1.560	—	—	—	260
8	Γενική Βιομηχανική Έταιρεία Société Générale d'Industrie.	Αθήνες Athènes.	—	—	—	—	—
9	Ελλην. Μεταλλουργική και Μεταλλευ. Έταιρεία Société Hellénique Métallurgique et Minière.	Θάσος Thassos.	28.737	—	—	—	320
10	Θεοφυετα Μίλων. Mines des soufre de Milos.	Μίλος Milos.	842	—	—	—	45
11	Έταιρεία Σύμμαχοι Εταιρείας Λευκολίθου Société Industrielles Alliées d' Magnésite.	Ξιροποτάμος Xiropotamos.	5.370	—	—	—	190
12	Έταιρεία Διερευνήσεων και Μεταλλευ. Έργων Société de Recherches et de Travaux Miniers.	Βέγγδος Veggos.	1.217	—	—	—	202
13	Όμιλος Έταιρείας «Λευκολίθου Αιμινίου» Société «Magnésites de Limni».	Αίμινι Limni.	—	—	—	—	—
14	T. Xóçep—W. Huyzer. Έταιρεία Διερευνήσεων Παπαστράτις και Σίκα	Αίμινι-Λίμνη Limni-Limni.	12.804	—	—	—	291
15	Société Dapnotamos Papastratis et Cie.	Μαντουδί Mantoudi.	10.464	—	—	—	315
16	Αγγλοελληνική Έταιρεία Λευκολίθου Société Anglo-greek de Magnésite.	Γερακίνη Gerakini.	22.500	—	—	—	300
	Σύνολον—Total		471.378	—	21	21	
1	Έταιρεία Société	Σκύρος Skyros.	15.822	—	—	—	264

**4. Άκαρμεία—Carrières**

Επί 1000 εργαζομένων εργαζομένων εν γένει  
 εις τὰς εργαζομένας καριέρες ή καριέρας ή  
 ζωνογία διατηρημάτων εις :

1) Θάλασσα	0,000
2) Γαλιμακτασία	1,273
Το σύνολον	1,273

Accidents survenus aux carrières  
 de marbres sur 1000 ouvriers :

1) Morts	0,000
2) Blessés	1,273
Total	1,273

Συνέχεια του πίνακος VIII.—Suite du tableau VIII.

Αριθμ. σειράς Numero d'ordre	ΤΗΣ ΕΚΜΕΤΑΛΛΕΥΣΕΩΣ DE L'EXPLOITATION	Εκμεταλλευτής Exploitant	Περιφέρεια του Μεταλλείου District de la Mine	Σύνολον εκτελεσθέντων Total des journées	Αριθμός δυστυχημάτων Nombre d'accidents						Σύνολον Total	Ημέραι εργασίας καθ' όσον jours de travail pendant toute l'année	Παρατηρήσεις Remarques
					Φοιτηθέντες Tues	Πληρωθέντες Tues	Φοιτηθέντες Tues	Πληρωθέντες Tues	Αιτία A la surface	Αιτία Souterrain			
2	Εταιρεία	"	Τόπος Πάνορ.	44.266	—	—	—	—	—	—	—	1) Θάλαρα—Morts... 1.001 2) Τραυματισμοί—Blessés... 11.796 Σύνολον—Total... 12.797  L'enquête générale est 1000 ouvriers Analogie générale sur 1000 ouvriers	
3	Εταιρεία	"	Σύρα *	—	—	—	—	—	—	—	—		
4	Εταιρεία	"	Αζέσσα	6.105	—	—	—	—	—	—	304		
5	Εταιρεία	"	Λαρίσα	—	—	—	—	—	—	—	—		
6	Διάφορα Αρτομαχία	"	Νάξος	9.600	—	—	—	—	—	—	240		
7	Εταιρεία	"	Χίο	75.793	—	—	—	—	—	—	1.103		
	Σύνολον—Total			2.447.242	8	70	1	36	9	106	—		

Αθήνας τη 2 Σεπτεμβρίου 1929  
 Επιθεώρησης μεταλλείων  
 Υπουργείου Έθν. Οικονομίας

Athènes le 2 Septembre 1929  
 Inspection des mines  
 Du ministère de l'Economie Nationale

\* Εκμεταλλεύσεις Εργολαβική-Abatage à forfait

ΔΙΕΥΘΥΝΣΕΙΣ  
 ΤΩΝ ΔΙΑΦΟΡΩΝ ΜΕΤΑΛΛΕΥΤΩΝ  
 ΚΑΙ ΜΕΤΑΛΛΕΥΤΙΚΩΝ  
 ΕΤΑΙΡΕΙΩΝ

A D R E S S E S  
 DES EXPLOITANTS ET DES  
 SOCIÉTÉS MINIÈRES  
 EN GRÈCE

- |   |   |
|---|---|
| 1) Γαλλική Έταιρεία τῶν Μεταλλείων Λαυρίου.<br>Ὁδὸς Πανεπιστημίου Ἀριθ. 31.<br>Ἀθῆναι | 1) Compagnie Française des Mines de Laurium.<br>Bl. de l'Université No 31.<br>Athènes |
| 2) Έταιρεία τῶν Μεταλλουργείων Λαυρίου.<br>Ὁδὸς Γ' Σεπτεμβρίου ἀριθ. 9.<br>Ἀθῆναι     | 2) Société des Usines de Laurion<br>Rue de 3 Septembre No 9.<br>Athènes               |
| 3) Μεταλλευτική Έταιρεία «Λοκρίς»<br>Ὁδὸς Κοραῆ ἀριθ. 1.<br>Ἀθῆναι                    | 3) Société Minière «Locris».<br>Rue de Korai No 1.<br>Athènes                         |
| 4) Έταιρεία Μεταλλείων Ἀταλάντης<br>Ὁδὸς Σταδίου 33.<br>Ἀθῆναι                        | 4) Société des Mines d'Atalanti.<br>Rue du Stade No 33.<br>Athènes                    |
| 5) Γαλλική Έταιρεία «Σέριφος—Σπηλιαζέζα».<br>Ὁδὸς Σανταρόζα ἀριθ. 1.<br>Ἀθῆναι        | 5) Société Française «Seriphos—Spiliazeza».<br>Rue de Santarosa No 1.<br>Athènes      |
| 6) Γεώργιος Γκρόμαν.<br>Ὁδὸς Σανταρόζα ἀριθ. 1.<br>Ἀθῆναι                             | 6) George Grohmann.<br>Rue de Santarosa No 1.<br>Athènes                              |
| 7) Φερδινάνδος Β. Ι. Σέρπιερης<br>Ὁδὸς Πανεπιστημίου ἀριθ. 31<br>Ἀθῆναι               | 7) Ferd. I. B. Serpieri<br>Rue de l'Université No 31<br>Athènes                       |
| 8) Έταιρεία Ἐπιχειρήσεων ἐν Ἑλλάδι.<br>Ὁδὸς Ἀκαδημίας ἀριθ. 56.<br>Ἀθῆναι             | 8) Société Financière en Grèce.<br>Rue de l'Académie No 56.<br>Athènes                |
| 9) Ε. Τραγάκης<br>Μυτιλήνην   | 9) E. Tragakis<br>Lesbos  |
| 10) Ἀδελφοὶ Ἀποστολίδου<br>Βόλος  | 10) Apostolidès Frères.<br>Volo (Grèce.)  |

- |  |   |
|--|---|
| 11) 'Εταιρεία «Μεταλλευτική Ένωσις»<br>'Οδός Σταδίου ἀριθ. 14<br>'Αθήναι                           | 11) Société «Union Minière».<br>Rue du Stade No 14.<br>Athènes                          |
| 12) 'Αγγλοελληνική 'Εταιρεία Λευκο-<br>λίθου, Λίμνη (Εββοίας).<br>Πλατεία 'Αγ. Γεωργίου<br>'Αθήναι | 12) Société Anglogrec de Magné-<br>sie.<br>Place de Snt George<br>Athènes               |
| 13) Γουλιέλμος Χούζερ<br>Λίμνη Εββοίας   | 13) W. Huyzer.<br>Limni α' Eubée (Grèce).   |
| 14) 'Εταιρεία 'Ανθρακωρυχείων 'Ωρω-<br>πόυ.<br>'Οδός 'Αριστείδου ἀριθ. 14.<br>'Αθήναι              | 14) Société des Charbonnages<br>d'Oropos.<br>Rue d'Aristide No 14.<br>Athènes           |
| 15) 'Εταιρεία 'Ανθρακωρυχείων 'Αλι-<br>βερίου.<br>'Οδός 'Ακαδημίας ἀριθ. 75<br>'Αθήναι             | 15) Société de Lignite d'Aliveri<br>Rue α' Académie No 75.<br>Athènes                   |
| 16) 'Εταιρεία Τεχνικῶν Ἔργων.<br>'Οδός Σόλωνος ἀριθ. 22.<br>'Αθήναι                                | 16) Société de Travaux Techniques<br>Rue de Solon No 22.<br>Athènes                     |
| 17) 'Εταιρεία Χημικῶν Προϊόντων καὶ<br>Λιπασμάτων.<br>'Οδός Σταδίου ἀριθ. 33.<br>'Αθήναι           | 17) Société de Produits et Engrais<br>Chimiques.<br>Rue du Stade No 33.<br>Athènes      |
| 18) Ὑπουργεῖον Ἐθνικῆς Οἰκονομίας<br>'Οδός Πιπτησίων.<br>'Αθήναι                                   | 18) Ministère de l'Économie Na-<br>tionale.<br>Rue de Patisia<br>Athènes                |
| 19) 'Εταιρεία Ἑλληνικῶν Ἀνθρακωρυ-<br>χείων καὶ Μεταλλείων.<br>'Οδός Κοραΐ.<br>'Αθήναι             | 19) Société de Charbonnages et de<br>Mines Helléniques.<br>Rue Corais.<br>Athènes       |
| 20) 'Εταιρεία Διερευνήσεων καὶ Με-<br>ταλλευτικῶν Ἔργων.<br>'Οδός Σανταρόζα ἀριθ. 6.<br>'Αθήναι    | 20) Société de Recherches et de<br>Travaux Miniers<br>Rue de Santarosa No 6.<br>Athènes |
| 21) 'Εταιρεία «Δαφνοπόταμος».<br>'Οδός Σανταρόζα ἀριθ. 20.<br>'Αθήναι                              | 21) Société Minière «Daphnopota-<br>mos».<br>Rue de Santarosa No 20.<br>Athènes         |

- |  |  |
|--|--|
| 22) Διεθνής 'Εταιρεία Μεταλλείων.<br>'Οδός 'Αριστειδίου ἀριθ. 4.<br>'Αθήναι.                       | 22) Société Internationale de Mines<br>Rue d'Aristide N° 4.<br>Athènes.                      |
| 23) 'Εταιρεία «Μπάνι-Μήλου».<br>'Οδός Πανεπιστημίου ἀριθ. 31.<br>'Αθήναι.                          | 23) Société «Bani-Milós».<br>Rue de l'Université N° 31.<br>Athènes.                          |
| 24) 'Εταιρεία «Κάψαλος».<br>'Οδός Πανεπιστημίου ἀριθ. 31.<br>'Αθήναι.                              | 24) Société Minière «Capsalos».<br>Rue de l'Université N° 31.<br>Athènes.                    |
| 25) Ν. Γ. Γεωργίου και Δ. Παπα-<br>στρατήρ.<br>'Οδός Σανταρόζα ἀριθ. 20.<br>'Αθήναι.               | 25) G. N. Georgiou et D. Papastratis.<br>Rue de Santarosa N° 20.<br>Athènes.                 |
| 26) 'Εταιρεία «Λευκόλιθοι Λίμνης»<br>Λίμνη Εὐβοίας.  | 26) Société «Magnésites de Limni»<br>Limni d'Eubée   |
| 27) 'Εταιρεία 'Εκμεταλλεύσεως τῶν<br>Μεταλλείων Κασσάνδρας.<br>'Οδός Σταδίου ἀριθ. 33.<br>'Αθήναι. | 27) Société d'Exploitation des Mi-<br>nes de Cassandra.<br>Rue du Stade No 33.<br>Athènes.   |
| 28) 'Αλεξίου. 'Αντωνακόπουλος Σια.<br>'Οδός Φίλωνος ἀριθ. 130.<br>Πειραιεύς.                       | 28) Alexiou, Antonacopoulos et Cie.<br>Rue de Philonos 130.<br>Pirée.                        |
| 29) Νικόλαος Ζητουριάτης.<br>'Οδός Πέτα ἀριθ. 7.<br>'Αθήναι.                                       | 29) Nicolas Zitouniatis.<br>Rue de Peta No 7.<br>Athènes.                                    |
| 30) Γενική Βιομηχανική 'Εταιρεία.<br>'Οδός Φειδίου ἀριθ. 7.<br>'Αθήναι.                            | 30) Société Générale d'Industrie.<br>Rue de Phidiou No 7.<br>Athènes.                        |
| 31) 'Αγγλική 'Εταιρεία 'Ελληνικῶν<br>Μαρμάρων.<br>Πλατεία 'Αγίας Ειρήνης.<br>'Αθήναι.              | 31) Société Anglaise «Grecian Mar-<br>bles» (Marmor Ltd).<br>Place Sainte Irène.<br>Athènes. |
| 32) 'Αν. 'Ελλην. 'Εταιρεία Βιομηχα-<br>νικῶν 'Επιχειρήσεων.<br>'Οδός Σταδίου ἀριθ. 33.<br>'Αθήναι. | 32) Société Hel. An. d'Entreprises<br>Industrielles<br>Rue du Stade No 33.<br>Athènes.       |
| 33) 'Αλέξανδρος Πλατύς<br>Εἶς Βάτικα.  | 33) Alexandre Platys.<br>Vatika—Grèce.   |



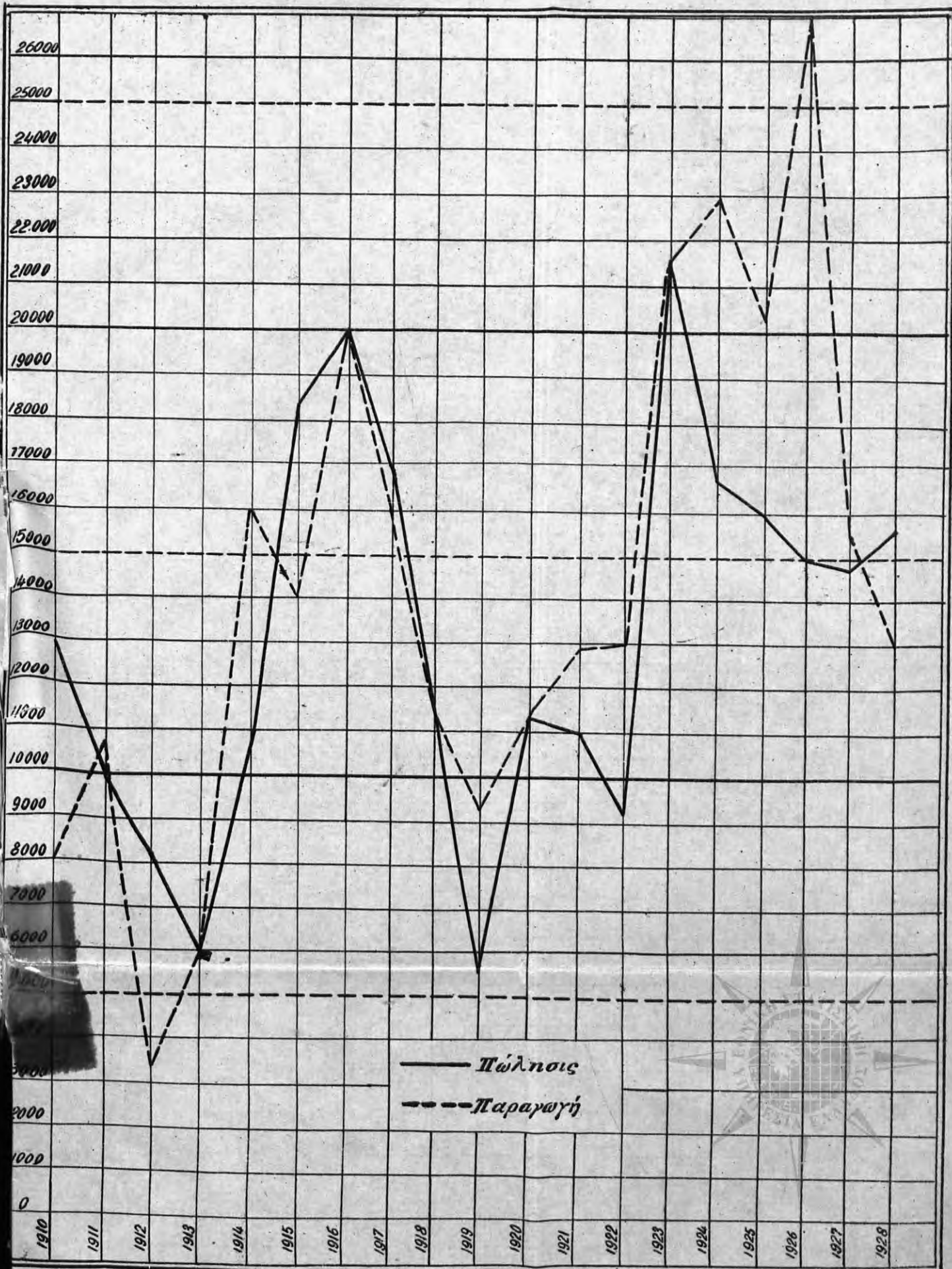
- |  |  |
|--|--|
| 34) 'Εταιρεία «Σύμμαχοι Βιομηχανίαι Λευκολίθου (Εύβοίας)».<br>'Αγία Άννα Εύβοια. | 34) Société «Industries Alliées de Magnésie (d'Eubée)».<br>Hagia Anna d'Eubée. |
| 35) Γεώργιος Η. Πολυγένης<br>'Οδός Ντέκα αριθ. 9.<br>'Αθήναι                     | 35) Georges Polygénis<br>Rue de Deka No 9<br>Athènes                           |
| 36) Άρθ. Δεσπόζης<br>'Οδός Σκουλενίου Άρ. 1<br>'Αθήναι                           | 36) Arth. Despositos<br>Ru de Skoulenion No 1<br>Athènes                       |
| 37) Χατζηλάζαρος<br>'Οδός Φιλελλήνων<br>'Αθήναι                                  | 37) Hadzilazaros<br>Rue de Philhellinon<br>Athènes                             |
| 38) Μάρμαρα Πεντέλης Μπώμαν<br>'Οδός Πανεπιστημίου άρ. 55.<br>'Αθήναι            | 38) Marbres de Penteli Mr Bowman<br>Rue de l'Université No 55.<br>Athènes      |







Συγκριτικόν διάγραμμα παραγωγής και πωλήσεως ναξίας σμύριδος κατά τὰ ἔτη 1910-1928  
 Tableau comparatif de la production et vente de l'emeril de Naxos pendant les années 1910-1917



# ΜΕΤΑΛΛΕΙΑ ΕΝ ΕΚΜΕΤΑΛΛΕΥΣΕΙ — MINES EN EXPLOITATION



